



LED



Normas: EN 60598-1, EN 60598-2-2



IP 20

230V/50Hz

### DESCRIPCIÓN DEL PRODUCTO

**reas de Aplicación:** reas industriales y áreas comerciales.

**Instalación:** Empotrado de techo.

**Distribución de la luz:** Directo.

**Fuente de luz:** LED 4000 K, CRI>80, 50.000h de vida útil.

**Equipo:** LED driver, 220-240VAC-50/60Hz.

**Cableado:** Trifásica.

**Materiales:** Cuerpo: Chapa de acero.  
Difusor: Difusor PMMA opal.

**Acabado:** Pintado en epoxi-poliéster blanco mate (RAL9016).

**Sistema de fijación:** Niveladores.

#### ACM - Reflector simétrico con difusor opal

LED	W	Lm	Lm/W	η(%)	AxBxC (mm)	B1 (mm)	■	K1	K3	Kg	HF	DALI
1x19	2730	106	83	590x149x107	128	590x130	-	-	2,3	9Z5K.119.6Y.F4	9Z5K.119.6Y.E4	
1x39	5460	108	85	1150x149x107	128	1150x130	-	-	4,4	9Z5K.139.6Y.F4	9Z5K.139.6Y.E4	
1x58	8190	108	85	1710x149x107	128	1750x130	•	•	6,4	9Z5K.158.6Y.F4	9Z5K.158.6Y.E4	

#### AWM - Reflector asimétrico con difusor opal

LED	W	Lm	Lm/W	η(%)	AxBxC (mm)	B1 (mm)	■	K1	K3	Kg	HF	DALI
1x19	2730	103	81	590x149x107	128	590x130	-	-	2,4	9Z5K.119.8C.F4	9Z5K.119.8C.E4	
1x39	5460	102	80	1150x149x107	128	1150x130	-	-	4,5	9Z5K.139.8C.F4	9Z5K.139.8C.E4	
1x58	8190	101	79	1710x149x107	128	1750x130	•	•	6,5	9Z5K.158.8C.F4	9Z5K.158.8C.E4	

Nota: Para completar una línea, es necesario un Start Kit. Por favor solicítelo por separado.  
Versión 19W sólo disponible en fin de línea.

### OPCIONES

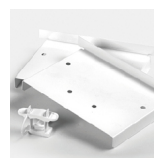
#### Temperatura de color



3000K

Código  
3000

#### Start Kit - Tapa inicio / final



Start Kit - reflector simétrico/asimétrico

• Dos tapas y un sujetacables, tornillos incluidos.

Código  
920900

Example code for order: (3x) 9Z5K.139.6Y.E4 (DALI) + 3000 + 920900 + (2x) 965200 (OPTIONS)

La empresa se reserva el derecho de hacer cambios técnicos sin previo aviso.  
Los datos eléctricos/ópticos están sujetos a una tolerancia de +/-10%.

### Conectores



KIT WAGO 7 polos (macho y hembra)  
WAGO 7 polos macho  
WAGO 7 polos hembra

Código  
**965200**  
**965201**  
**965202**

### Kit de emergencia



Kit de emergencia 3 horas  
Kit de emergencia 1 hora

Código  
**K3**  
**K1**

• Sólo disponible para versión de 58W.

### DETALLES



Reflector asimétrico



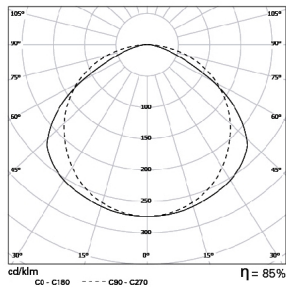
Detalle del LED



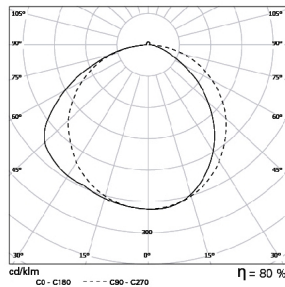
Detalle del nivelador

### FOTOMETRÍA

#### AIL/E LED Line 1x39W ACM LED



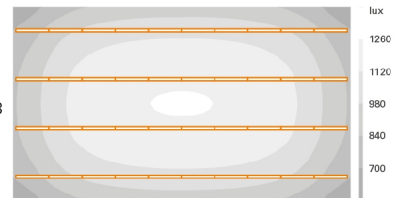
#### AIL/E LED Line 1x39W AWM LED



### PERFORMANCE

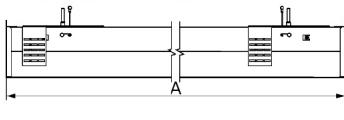
#### AIL /E LED Line ACM

LED: 1 x 58W  
ESPACIO: 17,5m x 10m  
ALTURA DEL TECHO: 4,5m  
FACTOR MANTENIMIENTO: 0,8  
FACTOR REFLEXIÓN: 20/70/50  
PLANO DE TRABAJO: 1m  
ILUMINANCIA: 1044 lux

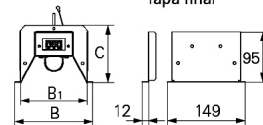


### DIMENSIONES

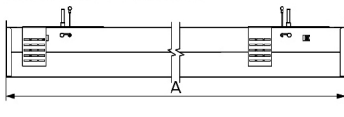
#### AIL/E LED Line - Simétrica



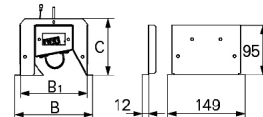
#### Tapa final



#### AIL/E LED Line - Asimétrica



#### Tapa final



Nota: Las dimensiones de empotrar no incluyen las tapas finales, por favor incremente 10mm para completar la línea.

### DESCRIPCIÓN:

Luminaria LED de empotrar, para línea continua, con reflectores simétricos / asimétricos y difusor PMMA. Fuente de luz integrada de 2730/5460/8190lm y driver HF o DALI. Disponible con Kit de emergencia de 1 o 3 horas. - como Indelague AIL/E LED Line.