



LED



Normes: EN 60598-1, EN 60598-2-2



IP 20

230V/50Hz

DESCRIPTION DU PRODUIT

Domaines d'application: Zones industrielles, zones commerciales.

Installation: Encastré au plafond.

Distribution de la lumière: Direct.

Source de lumière: LED 4000K, IRC>80, durée de vie de 50.000h.

Appareillage: Driver LED, 220-240VAC-50/60HZ.

Câblage: Triphasique.

Materiel: Corps: Tôle d'acier.
Diffuseur: Diffuseur opale en PMMA.

Finition: Poudre époxy blanche mate (RAL 9016).

Fixation: Brancards.

ACM - Réflecteur symétrique avec diffuseur opale

LED	W	Lm	Lm/W	η(%)	AxBxC (mm)	B1 (mm)		K1	K3	Kg	HF	DALI
	1x19	2730	106	83	590x149x107	128	590x130	-	-	2,3	9Z5K.119.6Y.F4	9Z5K.119.6Y.E4
	1x39	5460	108	85	1150x149x107	128	1150x130	-	-	4,4	9Z5K.139.6Y.F4	9Z5K.139.6Y.E4
	1x58	8190	108	85	1710x149x107	128	1750x130	•	•	6,4	9Z5K.158.6Y.F4	9Z5K.158.6Y.E4

AWM - Réflecteur asymétrique avec diffuseur opale

LED	W	Lm	Lm/W	η(%)	AxBxC (mm)	B1 (mm)		K1	K3	Kg	HF	DALI
	1x19	2730	103	81	590x149x107	128	590x130	-	-	2,4	9Z5K.119.8C.F4	9Z5K.119.8C.E4
	1x39	5460	102	80	1150x149x107	128	1150x130	-	-	4,5	9Z5K.139.8C.F4	9Z5K.139.8C.E4
	1x58	8190	101	79	1710x149x107	128	1750x130	•	•	6,5	9Z5K.158.8C.F4	9Z5K.158.8C.E4

Note: Pour compléter la ligne, il faut commander le Kit Début de ligne séparément.
La version de 19W n'est disponible qu'en fin de ligne.

OPTIONS

Température de couleur

	3000K	Code com.	3000
--	-------	-----------	------

Kit début de ligne

	Kit début de ligne pour réflecteur symétrique ou asymétrique	Code com.	920900
	• 2 embouts et un serre câble, vises incluses.		

Exemple code commande: (3x) 9Z5K.139.6Y.E4 (DALI) + 3000 + 920900 + (2x) 965200 (OPTIONS)

Nous nous réservons le droit d'effectuer modifications techniques sans préavis.
Les données électriques/optiques ont une tolérance de +/-10%.

Connecteurs



KIT 7-pôles WAGO (mâle et femelle)
Connecteur 7-pôles WAGO mâle
Connecteur 7-pôles WAGO femelle

Code com.
965200
965201
965202

Unité de secours



Unité de secours 3 heures
Unité de secours 1 heure

• Disponible que pour la version 58W.

Code com.
K3
K1

DETAILS



Détails du réflecteur asymétrique



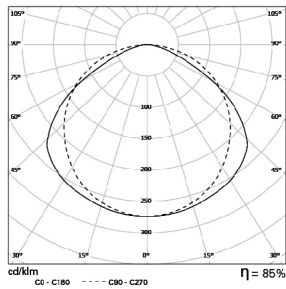
Détail du LED



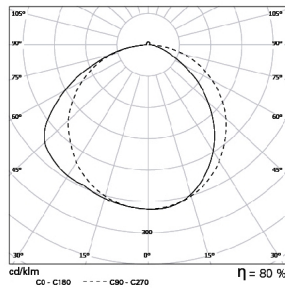
Détail du brancard

PHOTOMETRIE

AIL /E LED Line 1x39W ACM LED



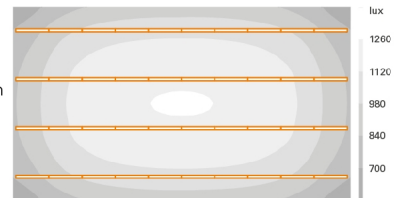
AIL /E LED Line 1x39W AWM LED



PERFORMANCE

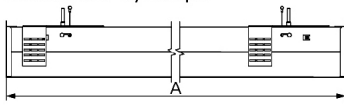
AIL /E LED Line ACM

LED: 1 x 58W
SURFACE: 17,5m x 10m
HAUTEUR SOUS PLAFOND: 4,5m
MAINTENANCE: 0,8
REFLEXION: 20/70/50
PLAN DE TRAVAIL: 1m
ECLAIRAGE: 1044 lux

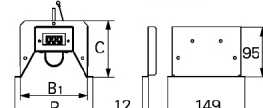


DIMENSIONS

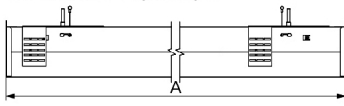
AIL/E LED Line - Symétrique



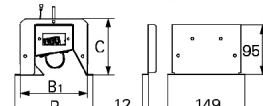
Embout



AIL/E LED Line - Asymétrique



Embout



Note: Dimensions d'encastrement sans embouts, ajouter 10mm pour compléter la ligne.

PRESCRIPTION:

Luminaire LED encastré pour ligne continue en version symétrique ou asymétrique et diffuseur en PMMA. Flux lumineux total de 2730/5460/8190 lumens et driver électronique ou dimmable intégré. Disponible avec unité de secours de 1 ou 3 heures - comme Indelague AIL/E LED Line.

Nous nous réservons le droit d'effectuer modifications techniques sans préavis. Les données électriques/optiques ont une tolérance de +/-10%.