

LED



Normas: EN 60598-1, EN 60598-2-2



IP 20

230V/50Hz

DESCRIÇÃO DO PRODUTO

reas de Aplicação: reas Industriais, Comerciais.

Montagem: Encastrar de Teto.

Distribuição de Luz: Direta.

Fonte de Luz: LED 4000K, CRI> 80, vida útil de 50.000h.

Fonte de Alimentação: Driver LED 220-240VAC-50/60Hz.

Cablagem: Trifásica.

Materiais: Corpo: Chapa de aço.
Difusor: Opalino em PMMA.

Acabamento: Revestido a epoxi poliéster em branco mate (RAL9016).

Sistema de fixação: Niveladores.

ACM - Refletor simétrico com difusor opalino

LED	W	Lm	Lm/W	η(%)	AxBxC (mm)	B1 (mm)	f	K1	K3	Kg	HF	DALI
1x19	2730	106	83	590x149x107	128	590x130	-	-	2,3	9Z5K.119.6Y.F4	9Z5K.119.6Y.E4	
1x39	5460	108	85	1150x149x107	128	1150x130	-	-	4,4	9Z5K.139.6Y.F4	9Z5K.139.6Y.E4	
1x58	8190	108	85	1710x149x107	128	1710x130	•	•	6,4	9Z5K.158.6Y.F4	9Z5K.158.6Y.E4	

AWM - Refletor assimétrico com difusor opalino

LED	W	Lm	Lm/W	η(%)	AxBxC (mm)	B1 (mm)	f	K1	K3	Kg	HF	DALI
1x19	2730	103	81	590x149x107	128	590x130	-	-	2,4	9Z5K.119.8C.F4	9Z5K.119.8C.E4	
1x39	5460	102	80	1150x149x107	128	1150x130	-	-	4,5	9Z5K.139.8C.F4	9Z5K.139.8C.E4	
1x58	8190	101	79	1710x149x107	128	1710x130	•	•	6,5	9Z5K.158.8C.F4	9Z5K.158.8C.E4	

Nota: Para completar a linha é necessário adicionar Start Kit. Por favor encomende em separado. A versão de 19W apenas está disponível para fim de linha.

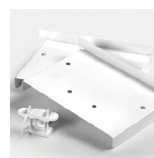
OPÇÕES

Temperatura de cor



Código
3000

Start Kit



Start Kit - Topo início / fim para refletor Simétrico ou assimétrico

• Dois topos e cabo de segurança em aço, parafusos incluídos.

Código
920900

Exemplo para encomenda: (3x) 9Z5K.139.6Y.E4 (DALI) + 3000 + 920900 + (2x) 965200 (OPÇÕES)

Reservamos o direito de fazer possíveis alterações técnicas sem aviso prévio. Dados eléctricos/ópticos estão sujeitos a uma tolerância de +/-10%.

Conectores



KIT WAGO de 7 pólos (macho/fêmea)
Conetor macho WAGO de 7 pólos
Conetor fêmea WAGO de 7 pólos

Código
965200
965201
965202

Kit de emergência



Kit de emergência 3 horas
Kit de emergência 1 hora

Código
K3
K1

• Apenas disponível para a versão de 58W.

DETALHES



Refletor assimétrico



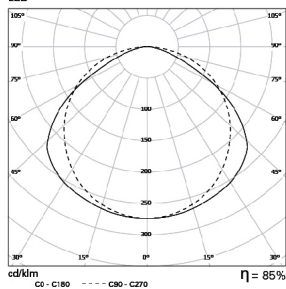
Detalhe do LED



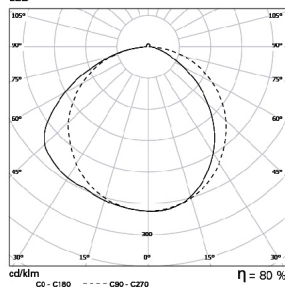
Detalhe do nivelador

FOTOMETRIA

AIL/E LED Line 1x39W ACM LED



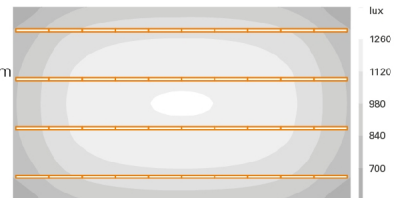
AIL/E LED Line 1x39W AWM LED



PERFORMANCE

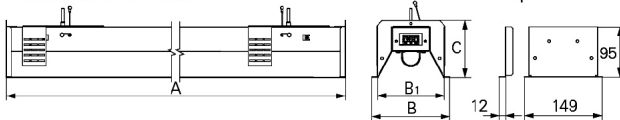
AIL /E LED Line ACM

LED: 1 x 58W
DIMENSÃO DO ESPAÇO: 175m x 10m
ALTURA: 4,5m
FATOR DE MANUTENÇÃO: 0,8
REFLEXÃO: 20/70/50
PLANO DE TRABALHO: 1m
ILUMINÂNCIA: 1044 lux

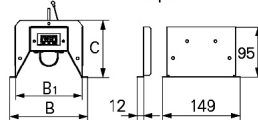


DIMENSÕES

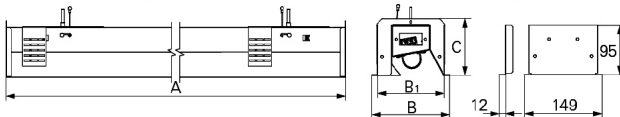
AIL/E LED Line - Simétrico



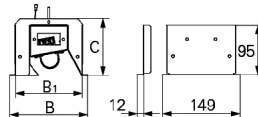
Topo



AIL/E LED Line - Assimétrico



Topo



Nota: Dimensões de encaixe sem os topos, adicionar 10mm para completar a linha.

PARA ESPECIFICAR:

Luminária LED em linha contínua para aplicação de encastrar.
Disponível com difusor opalino em PMMA simétrico ou assimétrico.
Fluxo luminoso de 2730/5460/8190 lumens e driver LED incluído
HF/DALI. Opção com temperatura de cor de 3000K e Kit de emergência de uma ou três horas - Indelague AIL /E LED Line.

Reservamos o direito de fazer possíveis alterações técnicas sem aviso prévio.
Dados eléctricos/ópticos estão sujeitos a uma tolerância de +/-10%.