

Normas: EN 60598-1, EN 60598-2-1



DESCRIPCIÓN DEL PRODUCTO

reas de Aplicación: reas Comerciales y de Negocios, Edificios Públicos, Habitaciones, Oficinas, Servicios de Hostelería y Restaurantes, Espacios para el Arte y la Cultura.

Instalación: Pared.

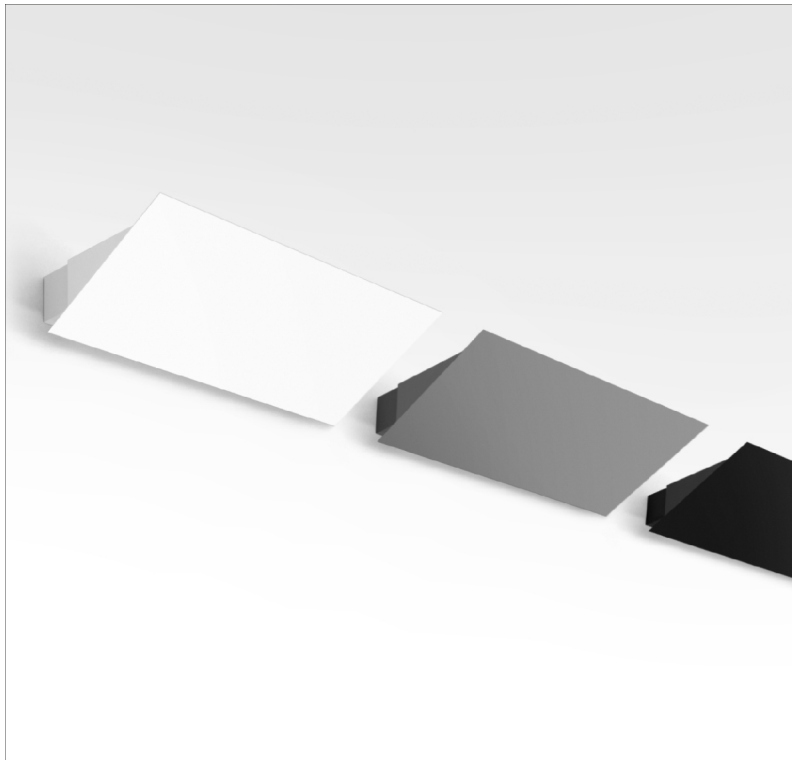
Distribución de la luz: Indirecto.

Fuente de luz: Lámpara T5 (G5) o lámpara TC-L (2G11).

Equipo: Reactancia electrónica, 220-240VAC-50/60Hz.

Materiales: Cuerpo: Chapa de acero.

Acabado: Pintado en epoxi-poliéster.



L MP*	MP	W	AxBxC (mm)	Kg	HF	DALI
TC-L	2G11	2x24	500x250x110	3,5	90011.M224.A	90011.M224.D
	2G11	2x36	500x250x110	3,5	90011.M236.A	90011.M236.D
	2G11	2x55	700x250x110	4,2	90011.M255.A	90011.M255.D
T5	G5	1x14	650x184x95	3,7	90011.P114.A	90011.P114.D
	G5	1x21	950x184x95	4,9	90011.P121.A	90011.P121.D
	G5	1x24	650x184x95	3,7	90011.P124.A	90011.P124.D
	G5	1x39	950x184x95	4,9	90011.P139.A	90011.P139.D

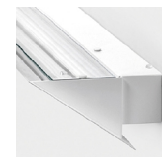
COLOR / ACABADO

Código	Descripción
W	Blanco (RAL 9016)
B	Negro (RAL 9005)
G	Gris (RAL 9006)

OPCIONES

Código	Descripción
003	Vidrio transparente.
002	Vidrio opal.
K3	Kit de emergencia 3 horas.
K1	Kit de emergencia 1 hora.

DETALLES



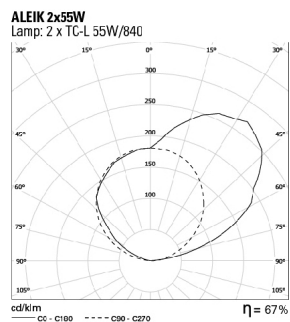
Detalle del producto

* Lámpara no incluida.

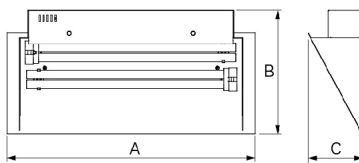
Ejemplo código de pedido: 90011.M224.D (DALI) + W (COLOR/ACABADO) + 003 (OPCIONES)

La empresa se reserva el derecho de hacer cambios técnicos sin previo aviso. Los datos eléctricos/ópticos están sujetos a una tolerancia de +/-10%.

FOTOMETRÍA



DIMENSIONES



DESCRIPCIÓN:

Uplight de pared. Para una lámpara T5 (G5) de 14/21/24/39W o dos lámparas TC-L (2G11) 24/36/55W - como Indelague ALEIK.

La empresa se reserva el derecho de hacer cambios técnicos sin previo aviso.
Los datos eléctricos/ópticos están sujetos a una tolerancia de +/-10%.