

Normes: EN 60598-1, EN 60598-2-1



### DESCRIPTION DU PRODUIT

**Domaines d'application:** Surfaces commerciales, bureaux, résidences, bâtiments publics, services de restaurants et hôtels, espaces d'art et culture.

**Installation:** Applique.

**Distribution de la lumière:** Indirect.

**Source de lumière:** Lampe T5 (G5) ou TC-L (2G11).

**Appareillage:** Equipement électronique, 220-240VAC-50/60Hz.

**Matériel:** Caisson: Tôle d'acier.

**Finition:** Poudre époxy.

LAMPE*		W	AxBxC (mm)	Kg	HF	DALI
TC-L	2G11	2x24	500x250x110	3,5	90011.M224.A	90011.M224.D
	2G11	2x36	500x250x110	3,5	90011.M236.A	90011.M236.D
	2G11	2x55	700x250x110	4,2	90011.M255.A	90011.M255.D
T5	G5	1x14	650x184x95	3,7	90011.P114.A	90011.P114.D
	G5	1x21	950x184x95	4,9	90011.P121.A	90011.P121.D
	G5	1x24	650x184x95	3,7	90011.P124.A	90011.P124.D
	G5	1x39	950x184x95	4,9	90011.P139.A	90011.P139.D

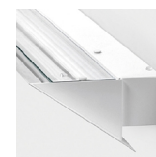
### COULEUR / FINITION

Code	Description
W	Blanc (RAL 9016)
B	Noir (RAL 9005)
G	Gris (RAL 9006)

### OPTIONS

Code	Description
003	Verre transparent.
002	Verre opale.
K3	Unité de secours 3 heures.
K1	Unité de secours 1 heure.

### DETAILS



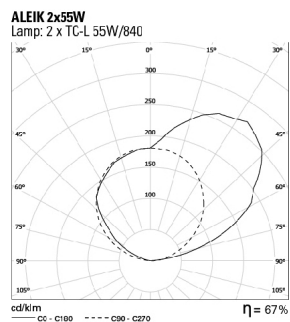
Détail du produit

\* Lampe non incluse.

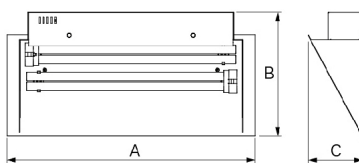
Exemple code commande: 90011.M224.D (DALI) + W (COULEUR/FINITION) + 003 (OPTIONS)

Nous nous réservons le droit d'effectuer modifications techniques sans préavis. Les données électriques/optiques ont une tolérance de +/-10%.

## PHOTOMETRIE



## DIMENSIONS



## PRESCRIPTION:

Applique indirecte pour une lampe fluorescente T5 (G5) de 14/21/24/39W ou deux lampes TC-L (2G11) de 24/36/55W - comme Indelague ALEIK.

Nous nous réservons le droit d'effectuer modifications techniques sans préavis.  
Les données électriques/optiques ont une tolérance de +/-10%.