

Normas: EN 60598-1, EN 60598-2-1



DESCRIÇÃO DO PRODUTO

reas de Aplicação: Espaços Comerciais e de Negócios, Edifícios públicos, Espaços Residenciais, Escritórios, Restauração e Hotelaria, Espaços para a Arte e Cultura.

Montagem: Parede.

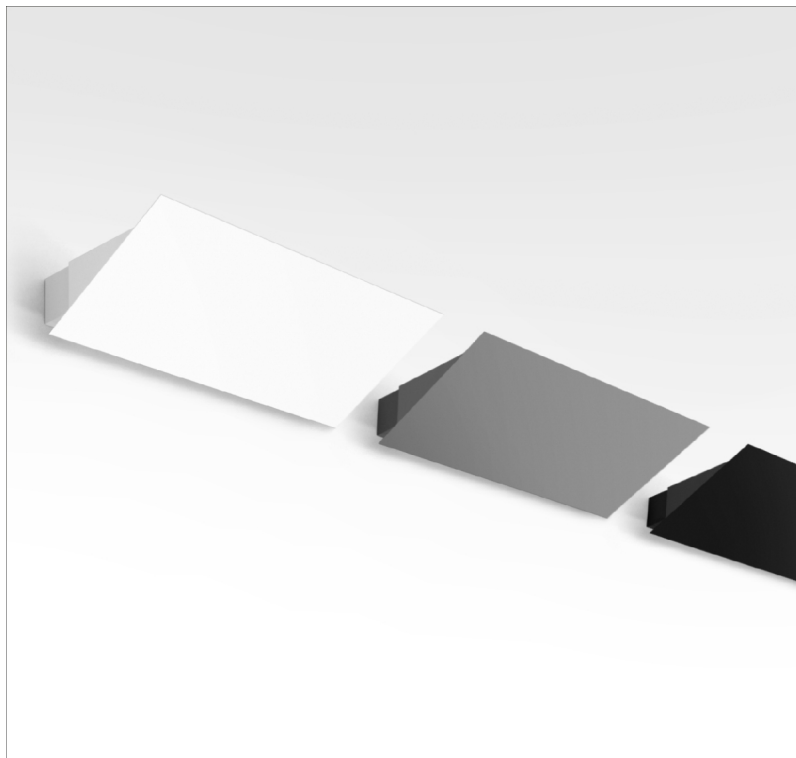
Distribuição de Luz: Indireta.

Fonte de Luz: Lâmpada T5 (G5) ou TC-L (2G11).

Fonte de Alimentação: Equipamento eletrónico, 220-240VAC-50/60Hz.

Materiais: Corpo: Chapa de aço.

Acabamento: Revestido a epoxi poliéster.



LÂMP*	W	AxBxC (mm)	Kg	HF	DALI	
TC-L	2G11	2x24	500x250x110	3,5	90011.M224.A	90011.M224.D
	2G11	2x36	500x250x110	3,5	90011.M236.A	90011.M236.D
	2G11	2x55	700x250x110	4,2	90011.M255.A	90011.M255.D
T5	G5	1x14	650x184x95	3,7	90011.P114.A	90011.P114.D
	G5	1x21	950x184x95	4,9	90011.P121.A	90011.P121.D
	G5	1x24	650x184x95	3,7	90011.P124.A	90011.P124.D
	G5	1x39	950x184x95	4,9	90011.P139.A	90011.P139.D

COR / ACABAMENTO

Código	Descrição
W	Branco (RAL 9016)
B	Preto (RAL 9005)
G	Cinzento (RAL 9006)

OPÇÕES

Código	Descrição
003	Vidro transparente.
002	Vidro opalino.
K3	Kit de emergência 3 horas.
K1	Kit de emergência 1 hora.

DETALHES



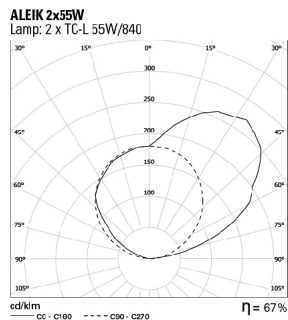
Detalhe do produto

* Lâmpadas não incluídas.

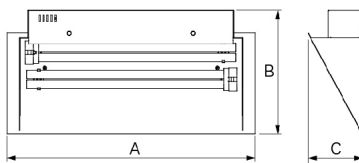
Exemplo para encomenda: 90011.M224.D (DALI) + W (COR/ACABAMENTO) + 003 (OPÇÕES)

Reservamos o direito de fazer possíveis alterações técnicas sem aviso prévio. Dados eléctricos/ópticos estão sujeitos a uma tolerância de +/-10%.

FOTOMETRIA



DIMENSÕES



PARA ESPECIFICAR:

Uplight para aplicação na parede com luz indireta.
Disponível para uma lâmpada fluorescente T5 (G5) de 14/21/24/39W ou para 2 lâmpadas TC-L (2G11) de 24/36/55W. Opção com vidro temperado transparente ou opalino e Kit de emergência de uma ou três horas - Indelague ALEIK.

Reservamos o direito de fazer possíveis alterações técnicas sem aviso prévio.
Dados eléctricos/ópticos estão sujeitos a uma tolerância de +/-10%.