

LED



Normas: EN 60598-1, EN 60598-2-1

CE IP 20 230V/50Hz

DESCRIPCIÓN DEL PRODUCTO

reas de Aplicación: reas comerciales, Oficinas, Edificios públicos, escuelas, pasillos.

Instalación: Suspendida.

Fuente de luz: LED 4000 K, CRI>80, 50.000h de vida útil.

Equipo: LED driver, 220-240VAC-50/60Hz.

Materiales: Cuerpo: Chapa de acero microperforada. Acústica: Espuma de absorción acústica de 30mm.

Acabado: Pintado en epoxi-poliéster blanco mate (RAL9016).

DOZ - Difusor de policarbonato opal

LED	UGR	W	Lm	Lm/W	η(%)	HF	DSI	DALI
	≤22	2x22	6000	99	81	905B.222.2J.F4	905B.222.2J.J4	905B.222.2J.E4
	≤22	2x27	7500	103	82	905B.227.2J.F4	905B.227.2J.J4	905B.227.2J.E4

DAM - Difusor microprismático

LED	UGR	W	Lm	Lm/W	η(%)	HF	DSI	DALI
	≤19	2x22	6000	104	85	905B.222.6V.F4	905B.222.6V.J4	905B.222.6V.E4
	≤19	2x27	7500	108	86	905B.227.6V.F4	905B.227.6V.J4	905B.227.6V.E4

OPCIONES

Temperatura de color



3000K

Código
3000

Downlights



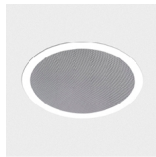
DYNA Mini LED página 71
DYNA LED página 73
JUKE LED página 46

• Por favor, tenga en cuenta que existen otros downlights disponibles.

Ejemplo código de pedido: (2x) 9350 (MÓDULO ACÚSTICO PRINCIPAL) + 9901 (MÓDULO CIEGO DE ESQUINA) + (2x) 920500 (TAPA FINAL) + (2x) 905B.222.6V.E4 (DALI) + 9484 + (2x) 910002 + 940500 + 970000 (OPCIONES)

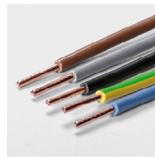
La empresa se reserva el derecho de hacer cambios técnicos sin previo aviso. Los datos eléctricos/ópticos están sujetos a una tolerancia de +/-10%.

Altavoces



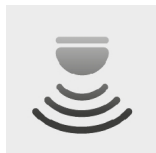
Nota:
Esta opción puede ser suministrada mediante solicitud.

Cableado para línea continua



Cableado de 1,5 mm ²	Código
3 x 1,5 mm ²	9480
5 x 1,5 mm ²	9481
7 x 1,5 mm ²	9482
Cableado de 2,5 mm ²	
3 x 2,5 mm ²	9483
5 x 2,5 mm ²	9484
7 x 2,5 mm ²	9485

Sensor de luz y presencia



Nota:
Esta opción puede ser suministrada mediante solicitud.

Suspensión



Suspensión tipo "I" (x4)	Código
	910002

Cable de alimentación



	Código
1,5m de cable de alimentación transparente de 0,75mm ²	
3 x 0,75 mm ²	940400
5 x 0,75 mm ²	940500
7 x 0,75 mm ²	940600
1,5m de cable de alimentación transparente de 1,5mm ²	
3 x 1,5 mm ²	940300
5 x 1,5 mm ²	940000

Base de techo



Base de techo	Código
	970000

Kit de emergencia



	Código
Kit de emergencia 3 horas	K3
Kit de emergencia 1 hora	K1

Proyectos a medida

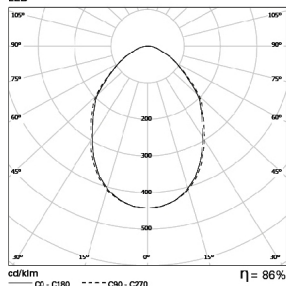


Nota:
Esta opción puede ser suministrada mediante solicitud.

FOTOMETRÍA

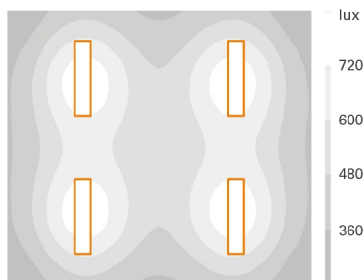
PERFORMANCE

ALPHA LED 2x27W DAM LED



ALPHA LED DAM

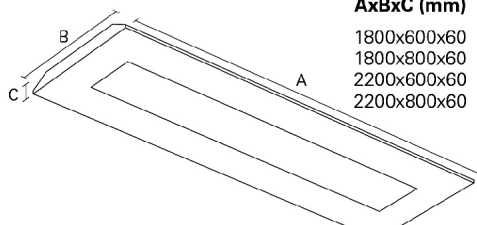
LED: 2 x 27W
 ESPACIO: 6m x 5,4m
 ALTURA DEL TECHO: 3m
 FACTOR MANTENIMIENTO: 0,8
 FACTOR REFLEXIÓN: 20/70/50
 PLANO DE TRABAJO: 0,8m
 ILUMINANCIA: 539 lux



La empresa se reserva el derecho de hacer cambios técnicos sin previo aviso.
 Los datos eléctricos/ópticos están sujetos a una tolerancia de +/-10%.


DIMENSIONES

Módulo acústico principal

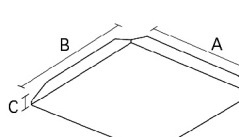
	AxBxC (mm)	CÓDIGO
	1800x600x60	9350
	1800x800x60	9351
	2200x600x60	9352
	2200x800x60	9353

Nota: Incluye espuma de absorción acústica de 30mm.

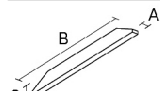
Módulo ciego central

	AxBxC (mm)	CÓDIGO
	400x600x60	9903
	600x600x60	9904
	400x800x60	9905
	600x800x60	9906

Módulo ciego de esquina

	AxBxC (mm)	CÓDIGO
	600x600x60	9901
	800x800x60	9902

Tapa final

	AxBxC (mm)	CÓDIGO
	25x600x61	920500
	25x800x61	920501

DESCRIPCIÓN:

Luminaria LED, suspendida, con acústica y servicios integrados. Frontal en chapa microperforada y espuma de absorción acústica de 30mm oculta por detrás.

Fuente de luz integrada de 6000/7500lm, CRI>80 y 50.000h de vida útil. Difusor opal o microprismático para el control de brillo. Opción de módulo ciego central/esquina y sensor de luz y presencia. Disponible en versión dimmable y Kit de emergencia de 1 o 3 horas. - como Indelague ALPHA LED.

La empresa se reserva el derecho de hacer cambios técnicos sin previo aviso. Los datos eléctricos/ópticos están sujetos a una tolerancia de +/-10%.