

**LED**



Normes: EN 60598-1, EN 60598-2-1

CE IP 20 230V/50Hz

## DESCRIPTION DU PRODUIT

<b>Domaines d'application:</b>	Surfaces commerciales, bureaux, résidences, écoles, circulations.
<b>Installation:</b>	Suspension.
<b>Source de lumière:</b>	LED 4000K, IRC>80, durée de vie 50.000h.
<b>Appareillage:</b>	Driver LED, 220-240VAC-50/60Hz.
<b>Materiel:</b>	Corps: Tôle microperforée. Acoustique: Mousse d'absorption acoustique de 30mm.
<b>Finition:</b>	Poudre époxy blanche mate (RAL 9016).

### DOZ - Diffuseur en polycarbonate opale

LED	UGR	W	Lm	Lm/W	η(%)	HF	DSI	DALI
	≤22	2x22	6000	99	81	905B.222.2J.F4	905B.222.2J.J4	905B.222.2J.E4
	≤22	2x27	7500	103	82	905B.227.2J.F4	905B.227.2J.J4	905B.227.2J.E4

### DAM - Diffuseur microprismatique

LED	UGR	W	Lm	Lm/W	η(%)	HF	DSI	DALI
	≤19	2x22	6000	104	85	905B.222.6V.F4	905B.222.6V.J4	905B.222.6V.E4
	≤19	2x27	7500	108	86	905B.227.6V.F4	905B.227.6V.J4	905B.227.6V.E4

## OPTIONS

### Température de couleur



3000K

Code com.  
3000

### Downlights



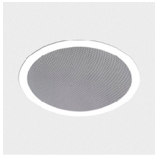
DYNA Mini LED page 71  
DYNA LED page 73  
JUKE LED page 46

• S'il vous plaît consulter d'autres downlights disponibles.

Exemple code commande: (2x) 9350 (PANNEAU ACOUSTIQUE) + 9901 (MODULE VIDE DE COIN) + (2x) 920500 (EMBOUT) + (2x) 905B.222.6V.E4 (DALI) + 9484 + (2x) 910002 + 940500 + 970000 (OPTIONS)

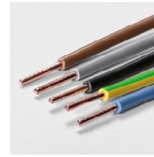
Nous nous réservons le droit d'effectuer modifications techniques sans préavis. Les données électriques/optiques ont une tolérance de +/-10%.

### Haut-parleurs



Note:  
Cette option peut être fournie sur demande.

### Câblage traversant



1,5 mm2 câble traversant	Code com.
3 x 1,5 mm2	<b>9480</b>
5 x 1,5 mm2	<b>9481</b>
7 x 1,5 mm2	<b>9482</b>
2,5 mm2 câble traversant	
3 x 2,5 mm2	<b>9483</b>
5 x 2,5 mm2	<b>9484</b>
7 x 2,5 mm2	<b>9485</b>

### Capteur de présence et luminosité



Note:  
Cette option peut être fournie sur demande.

### Suspension



Suspension Type "I" (x4)	Code com.
	<b>910002</b>

### Câble d'alimentation



1,5m de câble d'alimentation transparent 0,75 mm2	Code com.
3 x 0,75 mm2	<b>940400</b>
5 x 0,75 mm2	<b>940500</b>
7 x 0,75 mm2	<b>940600</b>
1,5m de câble d'alimentation transparent 1,5 mm2	
3 x 1,5 mm2	<b>940300</b>
5 x 1,5 mm2	<b>940000</b>

### Patère de suspension



Patère de suspension	Code com.
	<b>970000</b>

### Unité de secours



Unité de secours 3 heures	Code com.
Unité de secours 1 heure	<b>K3</b>
	<b>K1</b>

### Projets sur mesure

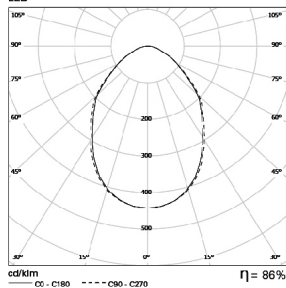


Note:  
Cette option peut être fournie sur demande.

### PHOTOMETRIE

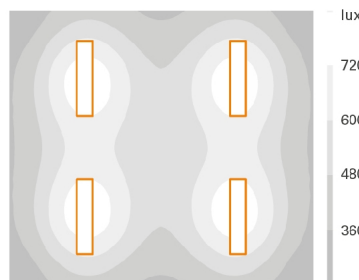
### PERFORMANCE

#### ALPHA LED 2x27W DAM LED



#### ALPHA LED DAM

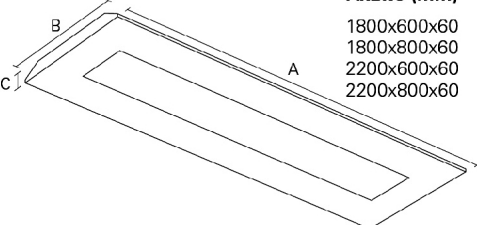
LED: 2 x 27W  
SURFACE DE CALCUL: 6m x 5,4m  
HAUTEUR SOUS PLAFOND: 3m  
MAINTENANCE: 0,8  
REFLEXION: 20/70/50  
PLAN DE TRAVAIL: 0,8m  
ECLAIRAGE: 539 lux



Nous nous réservons le droit d'effectuer modifications techniques sans préavis.  
Les données électriques/optiques ont une tolérance de +/-10%.


## DIMENSIONS

### Panneau acoustique

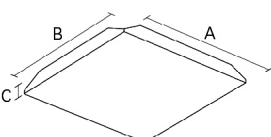
	AxBxC (mm)	CODE COM.
	1800x600x60	9350
	1800x800x60	9351
	2200x600x60	9352
	2200x800x60	9353

Note: 30mm de mousse absorption acoustique inclus.

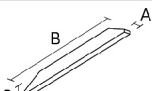
### Module vide central

	AxBxC (mm)	CODE COM.
	400x600x60	9903
	600x600x60	9904
	400x800x60	9905
	600x800x60	9906

### Module vide de coin

	AxBxC (mm)	CODE COM.
	600x600x60	9901
	800x800x60	9902

### Embout

	AxBxC (mm)	CODE COM.
	25x600x61	920500
	25x800x61	920501

## PRESCRIPTION:

Luminaire suspendu LED avec acoustique et des services intégrés. Mousse d'absorption acoustique de 30mm d'épaisseur intégré dans le panneau perforé. Flux lumineux total 6000/7500lm, IRC>80 et durée de vie de 50.000h. Diffuseur opale ou microprismatique pour contrôle d'éblouissement. En option module vide central/coin, capteur de luminosité/présence, gradation et unité de secours de 1 ou 3 heures - comme Indelague ALPHA LED.

Nous nous réservons le droit d'effectuer modifications techniques sans préavis. Les données électriques/optiques ont une tolérance de +/-10%.