



Normas: EN 60598-1, EN 60598-2-1



DESCRIPCIÓN DEL PRODUCTO

reas de Aplicación:	reas comerciales, Oficinas, Edificios públicos, escuelas, pasillos.
Instalación:	Superficie/Suspendida.
Distribución de la luz:	Directo.
Equipo:	Reactancia electrónica, 220-240VAC-50/60Hz.
Materiales:	Cuerpo: Perfil de aluminio extruido.
Acabado:	Pintado en epoxi-poliéster blanco mate (RAL9016).

PB - Óptica doble parabólica en aluminio brillante

	L	MP*	UGR	W	Lm/W	η(%)	AxBxC (mm)	K1	K3	Kg	HF	DSI	DALI
	T5		≤19	1x28	67	78	1281x204x55	-	-	4,0	9R05.128.81.A4	9R05.128.81.84	9R05.128.81.74
			≤19	1x35	83	83	1581x204x55	-	-	4,5	9R05.135.81.A4	9R05.135.81.84	9R05.135.81.74
			≤19	1x49	63	77	1581x204x55	-	-	4,5	9R05.149.81.A4	9R05.149.81.84	9R05.149.81.74
			≤19	1x54	60	77	1281x204x55	-	-	4,0	9R05.154.81.A4	9R05.154.81.84	9R05.154.81.74
			≤19	1x80	61	84	1581x204x55	-	-	4,5	9R05.180.81.A4	9R05.180.81.84	9R05.180.81.74
			≤16	2x28	68	79	1281x381x55	•	•	5,5	9R05.228.81.A4	9R05.228.81.84	9R05.228.81.74
			≤16	2x35	70	80	1581x381x55	•	•	6,5	9R05.235.81.A4	9R05.235.81.84	9R05.235.81.74
			≤19	2x49	64	79	1581x381x55	•	•	6,5	9R05.249.81.A4	9R05.249.81.84	9R05.249.81.74
			≤19	2x54	62	79	1281x381x55	•	•	5,5	9R05.254.81.A4	9R05.254.81.84	9R05.254.81.74
			≤19	2x80	55	77	1581x381x55	•	•	6,5	9R05.280.81.A4	9R05.280.81.84	9R05.280.81.74

PM - Óptica doble parabólica en aluminio mate

	L	MP*	UGR	W	Lm/W	η(%)	AxBxC (mm)	K1	K3	Kg	HF	DSI	DALI
	T5		≤16	1x28	56	66	1281x204x55	-	-	4,0	9R05.128.95.A4	9R05.128.95.84	9R05.128.95.74
			≤16	1x35	61	70	1581x204x55	-	-	4,5	9R05.135.95.A4	9R05.135.95.84	9R05.135.95.74
			≤19	1x49	55	66	1581x204x55	-	-	4,5	9R05.149.95.A4	9R05.149.95.84	9R05.149.95.74
			≤19	1x54	49	62	1281x204x55	-	-	4,0	9R05.154.95.A4	9R05.154.95.84	9R05.154.95.74
			≤19	1x80	51	71	1581x204x55	-	-	4,5	9R05.180.95.A4	9R05.180.95.84	9R05.180.95.74
			≤16	2x28	57	66	1281x381x55	•	•	5,5	9R05.228.95.A4	9R05.228.95.84	9R05.228.95.74
			≤16	2x35	59	68	1581x381x55	•	•	6,5	9R05.235.95.A4	9R05.235.95.84	9R05.235.95.74
			≤16	2x49	55	67	1581x381x55	•	•	6,5	9R05.249.95.A4	9R05.249.95.84	9R05.249.95.74
			≤19	2x54	52	66	1281x381x55	•	•	5,5	9R05.254.95.A4	9R05.254.95.84	9R05.254.95.74
			≤19	2x80	48	67	1581x381x55	•	•	6,5	9R05.280.95.A4	9R05.280.95.84	9R05.280.95.74

* Lámpara no incluida.

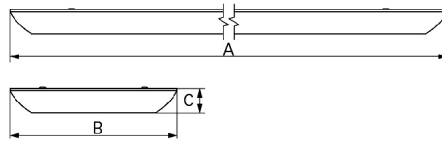
Ejemplo código de pedido: 9R05.235.81.74 (DALI) + 910003 + BM + D/I (OPCIONES)

La empresa se reserva el derecho de hacer cambios técnicos sin previo aviso. Los datos eléctricos/ópticos están sujetos a una tolerancia de +/-10%.

OPCIONES

Código	Descripción
--	Sensor de luz y presencia.
910002	Suspensión tipo "I" (x4).
910003	Suspensión tipo "Y" (x2).
BM	Panel microperforado.
D/I	Luz directa e indirecta. Ratio 80:20.
K3	Kit de emergencia 3 horas.
K1	Kit de emergencia 1 hora..
--	Opción de lámparas.

DIMENSIONES



DETALLES

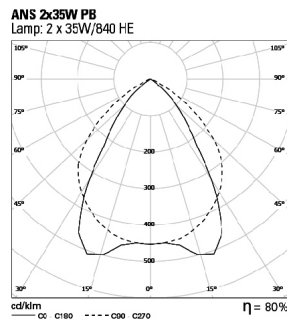
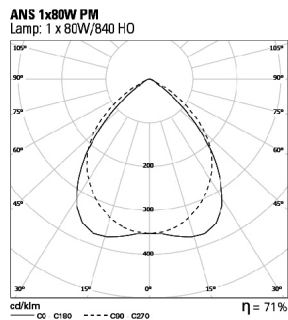


Suspensión tipo "I"



Suspensión tipo "Y"

FOTOMETRÍA



DESCRIPCIÓN:

Luminaria individual, en perfil de aluminio extruido para lámparas T5 (G5), suspendida, equipada con óptica de alto rendimiento en aluminio brillante/mate. Disponible en versión directa/indirecta con un ratio de 80:20. Opción de sensor de luz y presencia. Disponible en versión dimmable y Kit de emergencia de 1 o 3 horas - como Indelague ANS.

La empresa se reserva el derecho de hacer cambios técnicos sin previo aviso.
Los datos eléctricos/ópticos están sujetos a una tolerancia de +/-10%.