



Normes: EN 60598-1, EN 60598-2-1



DESCRIPTION DU PRODUIT

Domaines d'application:	Surfaces commerciales, bureaux, résidences, écoles, circulations.
Installation:	Saillie/Suspension.
Distribution de la lumière:	Direct.
Appareillage:	Equipement électronique, 220-240VAC-50/60Hz.
Materiel:	Corps: Profilé en aluminium extrudé.
Finition:	Poudre époxy blanche mate (RAL 9016).

PB - Réflecteur double parabolique brillant

LAMPE*	UGR	W	Lm/W	η(%)	AxBxC (mm)	K1	K3	Kg	HF	DSI	DALI	
	T5	≤19	1x28	67	78	1281x204x55	-	-	4,0	9R05.128.81.A4	9R05.128.81.84	9R05.128.81.74
		≤19	1x35	83	83	1581x204x55	-	-	4,5	9R05.135.81.A4	9R05.135.81.84	9R05.135.81.74
		≤19	1x49	63	77	1581x204x55	-	-	4,5	9R05.149.81.A4	9R05.149.81.84	9R05.149.81.74
		≤19	1x54	60	77	1281x204x55	-	-	4,0	9R05.154.81.A4	9R05.154.81.84	9R05.154.81.74
		≤19	1x80	61	84	1581x204x55	-	-	4,5	9R05.180.81.A4	9R05.180.81.84	9R05.180.81.74
		≤16	2x28	68	79	1281x381x55	•	•	5,5	9R05.228.81.A4	9R05.228.81.84	9R05.228.81.74
		≤16	2x35	70	80	1581x381x55	•	•	6,5	9R05.235.81.A4	9R05.235.81.84	9R05.235.81.74
		≤19	2x49	64	79	1581x381x55	•	•	6,5	9R05.249.81.A4	9R05.249.81.84	9R05.249.81.74
		≤19	2x54	62	79	1281x381x55	•	•	5,5	9R05.254.81.A4	9R05.254.81.84	9R05.254.81.74
		≤19	2x80	55	77	1581x381x55	•	•	6,5	9R05.280.81.A4	9R05.280.81.84	9R05.280.81.74

PM - Réflecteur double parabolique satiné

LAMPE*	UGR	W	Lm/W	η(%)	AxBxC (mm)	K1	K3	Kg	HF	DSI	DALI	
	T5	≤16	1x28	56	66	1281x204x55	-	-	4,0	9R05.128.95.A4	9R05.128.95.84	9R05.128.95.74
		≤16	1x35	61	70	1581x204x55	-	-	4,5	9R05.135.95.A4	9R05.135.95.84	9R05.135.95.74
		≤19	1x49	55	66	1581x204x55	-	-	4,5	9R05.149.95.A4	9R05.149.95.84	9R05.149.95.74
		≤19	1x54	49	62	1281x204x55	-	-	4,0	9R05.154.95.A4	9R05.154.95.84	9R05.154.95.74
		≤19	1x80	51	71	1581x204x55	-	-	4,5	9R05.180.95.A4	9R05.180.95.84	9R05.180.95.74
		≤16	2x28	57	66	1281x381x55	•	•	5,5	9R05.228.95.A4	9R05.228.95.84	9R05.228.95.74
		≤16	2x35	59	68	1581x381x55	•	•	6,5	9R05.235.95.A4	9R05.235.95.84	9R05.235.95.74
		≤16	2x49	55	67	1581x381x55	•	•	6,5	9R05.249.95.A4	9R05.249.95.84	9R05.249.95.74
		≤19	2x54	52	66	1281x381x55	•	•	5,5	9R05.254.95.A4	9R05.254.95.84	9R05.254.95.74
		≤19	2x80	48	67	1581x381x55	•	•	6,5	9R05.280.95.A4	9R05.280.95.84	9R05.280.95.74

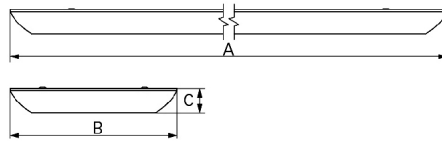
* Lampe non incluse.
Exemple code commande: 9R05.235.81.74 (DALI) + 910003 + BM + D/I (OPTIONS)

Nous nous réservons le droit d'effectuer modifications techniques sans préavis.
Les données électriques/optiques ont une tolérance de +/-10%.

OPTIONS

Code	Description
--	Capteur de présence et luminosité.
910002	Suspension Type "I" (x4).
910003	Suspension Type "Y" (x2).
BM	Bande microperforée.
D/I	Eclairage direct/indirect avec ratios 80:20.
K3	Unité de secours 3 heures.
K1	Unité de secours 1 heure.
--	Lampes en option.

DIMENSIONS



DETAILS

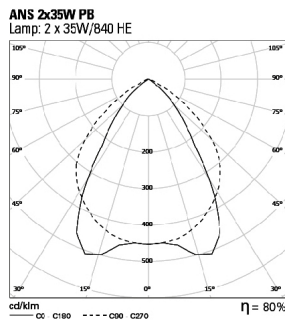
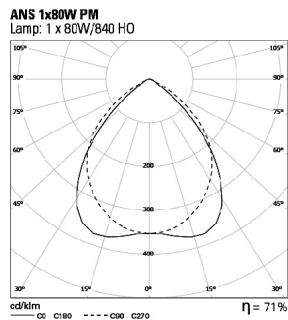


Suspension Type "I"



Suspension Type "Y"

PHOTOMETRIE



PRESCRIPTION:

Suspension T5 (G5) en profilé d'aluminium extrudé, installation en individuel avec réflecteur en aluminium brillant/satiné. Version direct/indirect avec ratio de 80:20. En option capteur de luminosité/présence, gradation et unité de secours de 1 ou 3 heures - comme Indelague ANS.

Nous nous réservons le droit d'effectuer modifications techniques sans préavis.
Les données électriques/optiques ont une tolérance de +/-10%.