

Normas: EN 60598-1, EN 60598-2-25



DESCRIPCIÓN DEL PRODUCTO

reas de Aplicación:	Hospitales, Restaurantes y Hoteles, Salas blancas.
Instalación:	Empotrado de techo.
Distribución de la luz:	Directo.
Equipo:	Reactancia electrónica, 220-240VAC-50/60Hz.
Materiales:	Cuerpo: Chapa de acero. Marco: Aluminio extruido.
Acabado:	Pintado en epoxi-poliéster blanco mate (RAL9016).
Sistema de fijación:	Versión para techos de perfilera vista "T" 15/24mm.

PST - Óptica doble parabólica P-SILVER con vidrio templado

	L	MP.*	UGR	W	Lm/W	η(%)	AxBxC (mm)	A1	B1	Kg	HF	DSI	DALI
	T5	≤19	2x28	69	80	1197x297x70	1174	274	8,7	9608.228.8I.A4	9608.228.8I.84	9608.228.8I.74	
		≤19	2x35	70	80	1497x297x70	1474	274	10,5	9608.235.8I.A4	9608.235.8I.84	9608.235.8I.74	
		≤19	2x49	65	80	1497x297x70	1474	274	10,5	9608.249.8I.A4	9608.249.8I.84	9608.249.8I.74	
		≤19	2x54	64	81	1197x297x70	1174	274	8,7	9608.254.8I.A4	9608.254.8I.84	9608.254.8I.74	
		≤19	2x80	59	82	1497x297x70	1474	274	10,5	9608.280.8I.A4	9608.280.8I.84	9608.280.8I.74	
		≤19	3x14	65	84	597x597x70	574	574	8,5	9608.314.8I.A4	9608.314.8I.84	9608.314.8I.74	
		≤19	3x24	62	88	597x597x70	574	574	8,5	9608.324.8I.A4	9608.324.8I.84	9608.324.8I.74	
		≤19	4x14	65	83	597x597x70	574	574	8,5	9608.414.8I.A4	9608.414.8I.84	9608.414.8I.74	
		≤22	4x24	62	86	597x597x70	574	574	8,5	9608.424.8I.A4	9608.424.8I.84	9608.424.8I.74	

PBT - Óptica doble parabólica brillante con vidrio templado


	L	MP.*	UGR	W	Lm/W	η(%)	AxBxC (mm)	A1	B1	Kg	HF	DSI	DALI
	T5	≤19	2x28	58	67	1197x297x70	1174	274	8,7	9608.228.85.A4	9608.228.85.84	9608.228.85.74	
		≤19	2x35	59	68	1497x297x70	1474	274	10,5	9608.235.85.A4	9608.235.85.84	9608.235.85.74	
		≤19	2x49	55	68	1497x297x70	1474	274	10,5	9608.249.85.A4	9608.249.85.84	9608.249.85.74	
		≤19	2x54	53	67	1197x297x70	1174	274	8,7	9608.254.85.A4	9608.254.85.84	9608.254.85.74	
		≤19	2x80	50	69	1497x297x70	1474	274	10,5	9608.280.85.A4	9608.280.85.84	9608.280.85.74	
		≤19	3x14	56	73	597x597x70	574	574	8,5	9608.314.85.A4	9608.314.85.84	9608.314.85.74	
		≤19	3x24	56	79	597x597x70	574	574	8,5	9608.324.85.A4	9608.324.85.84	9608.324.85.74	
		≤19	4x14	57	73	597x597x70	574	574	8,5	9608.414.85.A4	9608.414.85.84	9608.414.85.74	
		≤22	4x24	55	75	597x597x70	574	574	8,5	9608.424.85.A4	9608.424.85.84	9608.424.85.74	

* Lámpara no incluida.


Ejemplo código de pedido: 9609.280.8I.74 (DALI) + 955000 + BM (OPCIONES)

La empresa se reserva el derecho de hacer cambios técnicos sin previo aviso. Los datos eléctricos/ópticos están sujetos a una tolerancia de +/-10%.


PMT - Óptica doble parabólica mate con vidrio templado

	L	MP.*	UGR	W	Lm/W	η(%)	AxBxC (mm)	A1	B1	Kg	HF	DSI	DALI
T5	≤19	2x28	49	57	1197x297x70	1174	274	8,7	9608.228.98.A4	9608.228.98.84	9608.228.98.74		
	≤19	2x35	50	57	1497x297x70	1474	274	10,5	9608.235.98.A4	9608.235.98.84	9608.235.98.74		
	≤19	2x49	46	57	1497x297x70	1474	274	10,5	9608.249.98.A4	9608.249.98.84	9608.249.98.74		
	≤19	2x54	43	55	1197x297x70	1174	274	8,7	9608.254.98.A4	9608.254.98.84	9608.254.98.74		
	≤19	2x80	42	59	1497x297x70	1474	274	10,5	9608.280.98.A4	9608.280.98.84	9608.280.98.74		
	≤19	3x14	48	62	597x597x70	574	574	8,5	9608.314.98.A4	9608.314.98.84	9608.314.98.74		
	≤19	3x24	47	66	597x597x70	574	574	8,5	9608.324.98.A4	9608.324.98.84	9608.324.98.74		
	≤19	4x14	48	61	597x597x70	574	574	8,5	9608.414.98.A4	9608.414.98.84	9608.414.98.74		
≤19	4x24	45	62	597x597x70	574	574	8,5	9608.424.98.A4	9608.424.98.84	9608.424.98.74			

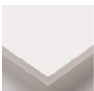
PBP - Óptica doble parabólica brillante con difusor de policarbonato transparente

	L	MP.*	UGR	W	Lm/W	η(%)	AxBxC (mm)	A1	B1	Kg	HF	DSI	DALI
T5	≤19	2x28	58	67	1197x297x70	1174	274	6,7	9608.228.84.A4	9608.228.84.84	9608.228.84.74		
	≤19	2x35	59	68	1497x297x70	1474	274	8,5	9608.235.84.A4	9608.235.84.84	9608.235.84.74		
	≤19	2x49	55	68	1497x297x70	1474	274	8,5	9608.249.84.A4	9608.249.84.84	9608.249.84.74		
	≤19	2x54	53	67	1197x297x70	1174	274	6,7	9608.254.84.A4	9608.254.84.84	9608.254.84.74		
	≤19	2x80	50	69	1497x297x70	1474	274	8,5	9608.280.84.A4	9608.280.84.84	9608.280.84.74		
	≤19	3x14	56	73	597x597x70	574	574	6,5	9608.314.84.A4	9608.314.84.84	9608.314.84.74		
	≤19	3x24	56	79	597x597x70	574	574	6,5	9608.324.84.A4	9608.324.84.84	9608.324.84.74		
	≤19	4x14	57	73	597x597x70	574	574	6,5	9608.414.84.A4	9608.414.84.84	9608.414.84.74		
≤22	4x24	55	75	597x597x70	574	574	6,5	9608.424.84.A4	9608.424.84.84	9608.424.84.74			

PMP - Óptica doble parabólica mate con difusor de policarbonato transparente

	L	MP.*	UGR	W	Lm/W	η(%)	AxBxC (mm)	A1	B1	Kg	HF	DSI	DALI
T5	≤19	2x28	49	57	1197x297x70	1174	274	6,7	9608.228.97.A4	9608.228.97.84	9608.228.97.74		
	≤19	2x35	50	57	1497x297x70	1474	274	8,5	9608.235.97.A4	9608.235.97.84	9608.235.97.74		
	≤19	2x49	46	57	1497x297x70	1474	274	8,5	9608.249.97.A4	9608.249.97.84	9608.249.97.74		
	≤19	2x54	43	55	1197x297x70	1174	274	6,7	9608.254.97.A4	9608.254.97.84	9608.254.97.74		
	≤19	2x80	42	59	1497x297x70	1474	274	8,5	9608.280.97.A4	9608.280.97.84	9608.280.97.74		
	≤19	3x14	48	62	597x597x70	574	574	6,5	9608.314.97.A4	9608.314.97.84	9608.314.97.74		
	≤19	3x24	47	66	597x597x70	574	574	6,5	9608.324.97.A4	9608.324.97.84	9608.324.97.74		
	≤19	4x14	48	61	597x597x70	574	574	6,5	9608.414.97.A4	9608.414.97.84	9608.414.97.74		
≤19	4x24	45	62	597x597x70	574	574	6,5	9608.424.97.A4	9608.424.97.84	9608.424.97.74			

DOP - Difusor de policarbonato opal

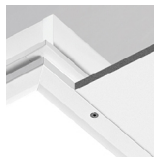
	L	MP.*	UGR	W	Lm/W	η(%)	AxBxC (mm)	A1	B1	Kg	HF	DSI	DALI
T5	≤22	2x28	50	58	1197x297x70	1174	274	6,3	9608.228.21.A4	9608.228.21.84	9608.228.21.74		
	≤22	2x35	51	59	1497x297x70	1474	274	7,6	9608.235.21.A4	9608.235.21.84	9608.235.21.74		
	≤22	2x49	46	57	1497x297x70	1474	274	7,6	9608.249.21.A4	9608.249.21.84	9608.249.21.74		
	≤22	2x54	46	59	1197x297x70	1174	274	6,3	9608.254.21.A4	9608.254.21.84	9608.254.21.74		
	≤25	2x80	45	62	1497x297x70	1474	274	7,6	9608.280.21.A4	9608.280.21.84	9608.280.21.74		
	≤19	3x14	48	62	597x597x70	574	574	6	9608.314.21.A4	9608.314.21.84	9608.314.21.74		
	≤22	3x24	47	66	597x597x70	574	574	6	9608.324.21.A4	9608.324.21.84	9608.324.21.74		
	≤22	4x14	49	63	597x597x70	574	574	6	9608.414.21.A4	9608.414.21.84	9608.414.21.74		
≤22	4x24	46	64	597x597x70	574	574	6	9608.424.21.A4	9608.424.21.84	9608.424.21.74			

La empresa se reserva el derecho de hacer cambios técnicos sin previo aviso.
Los datos eléctricos/ópticos están sujetos a una tolerancia de +/-10%.

OPCIONES

Código	Descripción
K3	Kit de emergencia 3 horas.
K1	Kit de emergencia 1 hora.
955000	Cable de seguridad en acero.
AS	Acceso superior.
BM	Panel microperforado..
--	Opción de lámparas.

DETALLES

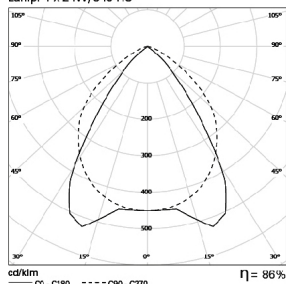


Montaje por encima

FOTOMETRÍA

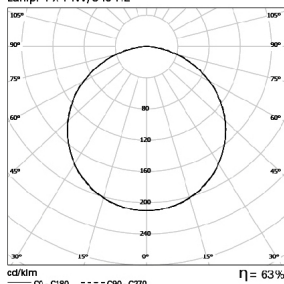
AVP 4x24W PST

Lamp. 4 x 24W/840 HO

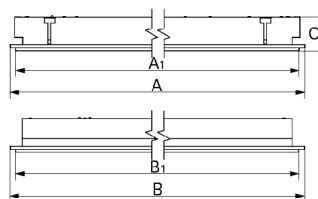


AVP 4x14W DOP

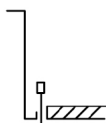
Lamp. 4 x 14W/840 HE



DIMENSIONES



SISTEMA DE FIJACIÓN



Versión perfilera vista "T" 15/24mm. Montaje por encima.

DESCRIPCIÓN:

Luminaria para lámparas T5 (G5), modular, IP20/65, para empotrar en techos de perfilera vista. Marco IP65 en aluminio, disponible con vidrio templado o difusor de policarbonato transparente y óptica de elevado rendimiento o con difusor de policarbonato opal. Equipada con reactancia electrónica. Disponible en versiones con acceso superior, dimmable y Kit de emergencia de 1 o 3 horas - como Indelague AVP.

La empresa se reserva el derecho de hacer cambios técnicos sin previo aviso. Los datos eléctricos/ópticos están sujetos a una tolerancia de +/-10%.