

AVT

p.1/2

LUMINÁRIA ENCASTRAR

T5-G5



IEC 60598-1 | EN 60598-2-2 | EN 60598-2-25

Áreas de Aplicação:

Hospitais; Restauração e Hotelaria; Salas Brancas.

Montagem:

Encastrada.

Distribuição de Luz:

Direta.

Fonte de Luz:

Lâmpada fluorescente linear (T5).

Sistema Óptico:

PBT- Refletor parabólico em alumínio anodizado brilhante com vidro de proteção temperado.

PMT- Refletor parabólico em alumínio anodizado mate com vidro de proteção temperado.

PBP- Refletor parabólico em alumínio anodizado brilhante com policarbonato transparente.

PMP- Refletor parabólico em alumínio anodizado mate com policarbonato transparente.

DOP - Difusor em policarbonato opalino.

DAM - Difusor Microprismático.

Parte Elétrica:

Equipada com balastro eletrónico e junção de conexão rápida.

> Sob consulta:

- Balastro eletrónico com regulação de fluxo (1...10V/DSI/DALI).

Materiais:

Corpo: Chapa de aço.

Refletor parabólico: alumínio brilhante/mate.

Acabamento:

Corpo: Branco (RAL9016).

Opções:

-Kit emergência 1 hora(K1) ou 3 horas (K3).

Descrição:

Luminária de encastrar IP65 com lâmpadas fluorescentes T5 para salas brancas ou ambientes asséticos – como INDELAGUE AVT.

Tipo:

PBT - Refletor parabólico brilhante com vidro temperado

LAMP*	W	AxBxC (mm)	A'	B'	
T5	2x28	1197x297x78	1174	274	1176x276
	2x35	1497x297x78	1474	274	1476x276
	2x49	1497x297x78	1474	274	1476x276
	2x54	1197x297x78	1174	274	1176x276
	2x80	1497x297x78	1474	274	1476x276
	3x14	597x597x78	574	574	576x576
	3x24	597x597x78	574	574	576x576
	4x14	597x597x78	574	574	576x576
	4x24	597x597x78	574	574	576x576

PMT - Refletor parabólico mate com vidro temperado

LAMP*	W	AxBxC (mm)	A'	B'	
T5	2x28	1197x297x78	1174	274	1176x276
	2x35	1497x297x78	1474	274	1476x276
	2x49	1497x297x78	1474	274	1476x276
	2x54	1197x297x78	1174	274	1176x276
	2x80	1497x297x78	1474	274	1476x276
	3x14	597x597x78	574	574	576x576
	3x24	597x597x78	574	574	576x576
	4x14	597x597x78	574	574	576x576
	4x24	597x597x78	574	574	576x576

PBP - Refletor parabólico brilhante com policarbonato transparente

LAMP*	W	AxBxC (mm)	A'	B'	
T5	2x28	1197x297x78	1174	274	1176x276
	2x35	1497x297x78	1474	274	1476x276
	2x49	1497x297x78	1474	274	1476x276
	2x54	1197x297x78	1174	274	1176x276
	2x80	1497x297x78	1474	274	1476x276
	3x14	597x597x78	574	574	576x576
	3x24	597x597x78	574	574	576x576
	4x14	597x597x78	574	574	576x576
	4x24	597x597x78	574	574	576x576

Continua na página 2

PMP - Refletor parabólico mate com policarbonato transparente

LAMP*	W	AxBxC (mm)	A'	B'	
T5	2x28	1197x297x78	1174	274	1176x276
	2x35	1497x297x78	1474	274	1476x276
	2x49	1497x297x78	1474	274	1476x276
	2x54	1197x297x78	1174	274	1176x276
	2x80	1497x297x78	1474	274	1476x276
	3x14	597x597x78	574	574	576x576
	3x24	597x597x78	574	574	576x576
	4x14	597x597x78	574	574	576x576
	4x24	597x597x78	574	574	576x576

DOP - Difusor em policarbonato opalino

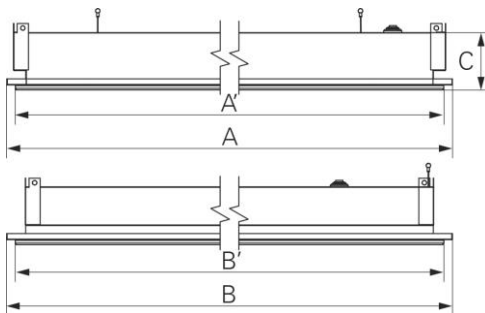
LAMP*	W	AxBxC (mm)	A'	B'	
T5	2x28	1197x297x78	1174	274	1176x276
	2x35	1497x297x78	1474	274	1476x276
	2x49	1497x297x78	1474	274	1476x276
	2x54	1197x297x78	1174	274	1176x276
	2x80	1497x297x78	1474	274	1476x276
	3x14	597x597x78	574	574	576x576
	3x24	597x597x78	574	574	576x576
	4x14	597x597x78	574	574	576x576
	4x24	597x597x78	574	574	576x576

DAM - Difusor microprismático

LAMP*	W	AxBxC (mm)	A'	B'	
T5	2x28	1197x297x78	1174	274	1176x276
	2x35	1497x297x78	1474	274	1476x276
	2x49	1497x297x78	1474	274	1476x276
	2x54	1197x297x78	1174	274	1176x276
	2x80	1497x297x78	1474	274	1476x276
	3x14	597x597x78	574	574	576x576
	3x24	597x597x78	574	574	576x576
	4x14	597x597x78	574	574	576x576
	4x24	597x597x78	574	574	576x576

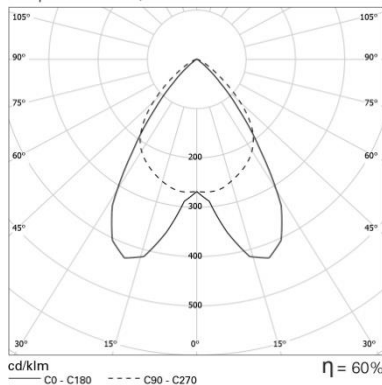
* Lâmpadas não incluídas

Dimensões:

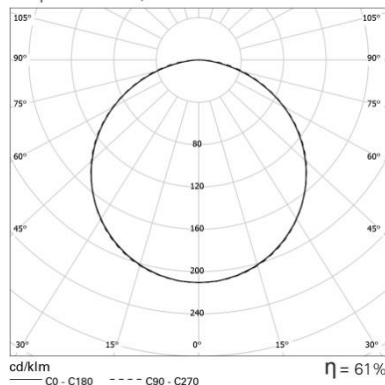


Fotometria:

AVT 3x14 PBT
Lamp: 3 x FH 14W/840 HE



AVT 4x14 DOP
Lamp: 4 x FH 14W/840 HE



AVT

LUMINÁRIA ENCASTRAR

Detalhes:



Sistema de fixação do aro



PBT

Sistema de fixação



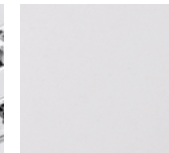
PMT



PMP



PBP



DOP