


Normes: EN 60598-1, EN 60598-2-25




**DESCRIPTION DU PRODUIT**

<b>Domaines d'application:</b>	Hôpitaux, services de restaurant et hôtels, salles blanches.
<b>Installation:</b>	Encastré au plafond.
<b>Distribution de la lumière:</b>	Direct.
<b>Appareillage:</b>	Équipement électronique, 220-240VAC-50/60Hz.
<b>Matériel:</b>	Caisson: Tôle d'acier. Cadre: Aluminium extrudé.
<b>Finition:</b>	Poudre époxy blanche mate (RAL 9016).
<b>Fixation:</b>	Pose par le dessus sur ossature apparente, T de 15 à 24mm.

PST - Réflecteur double parabolique P-SILVER avec verre trempé

LAMPE*	UGR	W	Lm/W	η(%)	AxBxC (mm)	A1	B1	Kg	HF	DSI	DALI	
	T5	≤19	2x28	69	80	1197x297x78	1174	274	8,7	9609.228.8I.A4	9609.228.8I.84	9609.228.8I.74
		≤19	2x35	70	80	1497x297x78	1474	274	10,5	9609.235.8I.A4	9609.235.8I.84	9609.235.8I.74
		≤19	2x49	65	80	1497x297x78	1474	274	10,5	9609.249.8I.A4	9609.249.8I.84	9609.249.8I.74
		≤19	2x54	64	81	1197x297x78	1174	274	8,7	9609.254.8I.A4	9609.254.8I.84	9609.254.8I.74
		≤19	2x80	59	82	1497x297x78	1474	274	10,5	9609.280.8I.A4	9609.280.8I.84	9609.280.8I.74
		≤19	3x14	65	84	597x597x78	574	574	8,5	9609.314.8I.A4	9609.314.8I.84	9609.314.8I.74
		≤19	3x24	62	88	597x597x78	574	574	8,5	9609.324.8I.A4	9609.324.8I.84	9609.324.8I.74
		≤19	4x14	65	83	597x597x78	574	574	8,5	9609.414.8I.A4	9609.414.8I.84	9609.414.8I.74
		≤22	4x24	62	86	597x597x78	574	574	8,5	9609.424.8I.A4	9609.424.8I.84	9609.424.8I.74

PBT - Réflecteur double parabolique brillant avec verre trempé


LAMPE*	UGR	W	Lm/W	η(%)	AxBxC (mm)	A1	B1	Kg	HF	DSI	DALI	
	T5	≤19	2x28	58	67	1197x297x78	1174	274	8,7	9609.228.85.A4	9609.228.85.84	9609.228.85.74
		≤19	2x35	59	68	1497x297x78	1474	274	10,5	9609.235.85.A4	9609.235.85.84	9609.235.85.74
		≤19	2x49	55	68	1497x297x78	1474	274	10,5	9609.249.85.A4	9609.249.85.84	9609.249.85.74
		≤19	2x54	53	67	1197x297x78	1174	274	8,7	9609.254.85.A4	9609.254.85.84	9609.254.85.74
		≤19	2x80	50	69	1497x297x78	1474	274	10,5	9609.280.85.A4	9609.280.85.84	9609.280.85.74
		≤19	3x14	56	73	597x597x78	574	574	8,5	9609.314.85.A4	9609.314.85.84	9609.314.85.74
		≤19	3x24	56	79	597x597x78	574	574	8,5	9609.324.85.A4	9609.324.85.84	9609.324.85.74
		≤19	4x14	57	73	597x597x78	574	574	8,5	9609.414.85.A4	9609.414.85.84	9609.414.85.74
		≤22	4x24	55	75	597x597x78	574	574	8,5	9609.424.85.A4	9609.424.85.84	9609.424.85.74

\* Lampe non incluse.


Exemple code commande: 9609.280.8I.74 (DALI) + 955000 + BM (OPTIONS)

Nous nous réservons le droit d'effectuer modifications techniques sans préavis.  
Les données électriques/optiques ont une tolérance de +/-10%.


#### PMT - Réflecteur double parabolique satiné avec verre trempé

LAMPE*	UGR	W	Lm/W	$\eta$ (%)	AxBxC (mm)	A1	B1	Kg	HF	DSI	DALI
 T5	≤19	2x28	49	57	1197x297x78	1174	274	8,7	9609.228.98.A4	9609.228.98.84	9609.228.98.74
	≤19	2x35	50	57	1497x297x78	1474	274	10,5	9609.235.98.A4	9609.235.98.84	9609.235.98.74
	≤19	2x49	46	57	1497x297x78	1474	274	10,5	9609.249.98.A4	9609.249.98.84	9609.249.98.74
	≤19	2x54	43	55	1197x297x78	1174	274	8,7	9609.254.98.A4	9609.254.98.84	9609.254.98.74
	≤19	2x80	42	59	1497x297x78	1474	274	10,5	9609.280.98.A4	9609.280.98.84	9609.280.98.74
	≤19	3x14	48	62	597x597x78	574	574	8,5	9609.314.98.A4	9609.314.98.84	9609.314.98.74
	≤19	3x24	47	66	597x597x78	574	574	8,5	9609.324.98.A4	9609.324.98.84	9609.324.98.74
	≤19	4x14	48	61	597x597x78	574	574	8,5	9609.414.98.A4	9609.414.98.84	9609.414.98.74
	≤19	4x24	45	62	597x597x78	574	574	8,5	9609.424.98.A4	9609.424.98.84	9609.424.98.74

#### PBP - Réflecteur double parabolique brillant avec polycarbonate transparent

LAMPE*	UGR	W	Lm/W	$\eta$ (%)	AxBxC (mm)	A1	B1	Kg	HF	DSI	DALI
 T5	≤19	2x28	58	67	1197x297x78	1174	274	6,7	9609.228.84.A4	9609.228.84.84	9609.228.84.74
	≤19	2x35	59	68	1497x297x78	1474	274	8,5	9609.235.84.A4	9609.235.84.84	9609.235.84.74
	≤19	2x49	55	68	1497x297x78	1474	274	8,5	9609.249.84.A4	9609.249.84.84	9609.249.84.74
	≤19	2x54	53	67	1197x297x78	1174	274	6,7	9609.254.84.A4	9609.254.84.84	9609.254.84.74
	≤19	2x80	50	69	1497x297x78	1474	274	8,5	9609.280.84.A4	9609.280.84.84	9609.280.84.74
	≤19	3x14	56	73	597x597x78	574	574	6,5	9609.314.84.A4	9609.314.84.84	9609.314.84.74
	≤19	3x24	56	79	597x597x78	574	574	6,5	9609.324.84.A4	9609.324.84.84	9609.324.84.74
	≤19	4x14	57	73	597x597x78	574	574	6,5	9609.414.84.A4	9609.414.84.84	9609.414.84.74
	≤22	4x24	55	75	597x597x78	574	574	6,5	9609.424.84.A4	9609.424.84.84	9609.424.84.74

#### PMP - Réflecteur double parabolique satiné avec polycarbonate transparent

LAMPE*	UGR	W	Lm/W	$\eta$ (%)	AxBxC (mm)	A1	B1	Kg	HF	DSI	DALI
 T5	≤19	2x28	49	57	1197x297x78	1174	274	6,7	9609.228.97.A4	9609.228.97.84	9609.228.97.74
	≤19	2x35	50	57	1497x297x78	1474	274	8,5	9609.235.97.A4	9609.235.97.84	9609.235.97.74
	≤19	2x49	46	57	1497x297x78	1474	274	8,5	9609.249.97.A4	9609.249.97.84	9609.249.97.74
	≤19	2x54	43	55	1197x297x78	1174	274	6,7	9609.254.97.A4	9609.254.97.84	9609.254.97.74
	≤19	2x80	42	59	1497x297x78	1474	274	8,5	9609.280.97.A4	9609.280.97.84	9609.280.97.74
	≤19	3x14	48	62	597x597x78	574	574	6,5	9609.314.97.A4	9609.314.97.84	9609.314.97.74
	≤19	3x24	47	66	597x597x78	574	574	6,5	9609.324.97.A4	9609.324.97.84	9609.324.97.74
	≤19	4x14	48	61	597x597x78	574	574	6,5	9609.414.97.A4	9609.414.97.84	9609.414.97.74
	≤19	4x24	45	62	597x597x78	574	574	6,5	9609.424.97.A4	9609.424.97.84	9609.424.97.74

#### DOP - Diffuseur en polycarbonate opale.

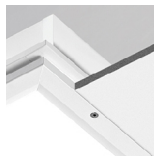
LAMPE*	UGR	W	Lm/W	$\eta$ (%)	AxBxC (mm)	A1	B1	Kg	HF	DSI	DALI
T5	≤22	2x28	50	58	1197x297x78	1174	274	6,3	9609.228.21.A4	9609.228.21.84	9609.228.21.74
	≤22	2x35	51	59	1497x297x78	1474	274	7,6	9609.235.21.A4	9609.235.21.84	9609.235.21.74
	≤22	2x49	46	57	1497x297x78	1474	274	7,6	9609.249.21.A4	9609.249.21.84	9609.249.21.74
	≤22	2x54	46	59	1197x297x78	1174	274	6,3	9609.254.21.A4	9609.254.21.84	9609.254.21.74
	≤25	2x80	45	62	1497x297x78	1474	274	7,6	9609.280.21.A4	9609.280.21.84	9609.280.21.74
	≤19	3x14	48	62	597x597x78	574	574	6	9609.314.21.A4	9609.314.21.84	9609.314.21.74
	≤22	3x24	47	66	597x597x78	574	574	6	9609.324.21.A4	9609.324.21.84	9609.324.21.74
	≤22	4x14	49	63	597x597x78	574	574	6	9609.414.21.A4	9609.414.21.84	9609.414.21.74
	≤22	4x24	46	64	597x597x78	574	574	6	9609.424.21.A4	9609.424.21.84	9609.424.21.74

Nous nous réservons le droit d'effectuer modifications techniques sans préavis.  
Les données électriques/optiques ont une tolérance de +/-10%.

**OPTIONS**

Code	Description
K3	Unité de secours 3 heures.
K1	Unité de secours 1 heure.
955000	Filin d'acier.
AS	Ouverture par le dessus.
BM	Bande microperforée.
--	Lampes en option.

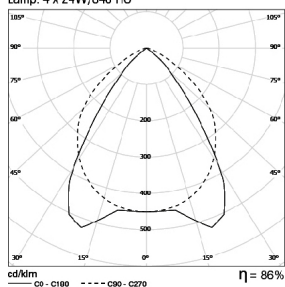
**DETAILS**



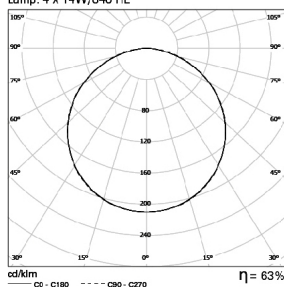
Détail pose par le dessus

**PHOTOMETRIE**

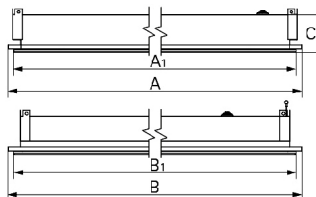
**AVT 4x24W PST**  
Lamp: 4 x 24W/840 HO



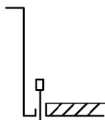
**AVT 4x14W DOP**  
Lamp: 4 x 14W/840 HE



**DIMENSIONS**



**FIXATION**



Version pose par le dessus sur ossature apparente, T de 15 à 24mm.

**PRESCRIPTION:**

Luminaire T5 (G5) encastré IP65 pour plafond modulaire avec équipement électronique. Cadre en aluminium avec verre trempé/polycarbonate transparent et réflecteur en aluminium haut rendement ou diffuseur en polycarbonate opale. Disponible avec ouverture par le dessus, gradation et unité de secours - comme Indelague AVT.

Nous nous réservons le droit d'effectuer modifications techniques sans préavis. Les données électriques/optiques ont une tolérance de +/-10%.