



LED



Normes: EN 60598-1, EN 60598-2-1



IP 65

230V/50Hz

DESCRIPTION DU PRODUIT

Domaines d'application:	Entrepôts, zones industrielles, circulations, garages, sous-sols.
Installation:	Suspension. Préparé pour installation avec tige filetée M6.
Distribution de la lumière:	Direct.
Source de lumière:	LED 4000K, IRC>80, durée de vie 50.000h (@L80, B10, Ta 25 C).
Système d'optique:	Diffuseur: polycarbonate transparent avec 3mm d'épaisseur.
Appareillage:	Driver LED, 220-240VAC-50/60Hz.
Câblage:	Précâblé avec 1m de câble d'alimentation H05-FVV.
Materiel:	Caisson: Tôle d'acier. Cadre: Aluminium extrudé.
Finition:	Poudre époxy.

Faisceau Intensif

LAMP	W	Lm	Lm/W	η(%)	AxBxC (mm)	HF	DALI
LED	88	10350	111	94	676x365x82	9V6W0888OF40000	9V6W0888OE40000
	165	21050	122	96	1250x365x82	9V6W1658OF40000	9V6W1658OE40000
	218	27650	119	94	1250x470x82	9V6W2188OF40000	9V6W2188OE40000

Faisceau Étroit

LAMP	W	Lm	Lm/W	η(%)	AxBxC (mm)	HF	DALI
LED	88	10150	106	92	676x365x82	9V6W0888PF40000	9V6W0888PE40000
	165	20350	113	92	1250x365x82	9V6W1658PF40000	9V6W1658PE40000
	218	26950	114	92	1250x470x82	9V6W2188PF40000	9V6W2188PE40000

Faisceau Moyen

LAMP	W	Lm	Lm/W	η(%)	AxBxC (mm)	HF	DALI
LED	88	10140	106	92	676x365x82	9V6W0888QF40000	9V6W0888QE40000
	165	20280	113	92	1250x365x82	9V6W1658QF40000	9V6W1658QE40000
	218	26760	112	91	1250x470x82	9V6W2188QF40000	9V6W2188QE40000

Faisceau Large

LAMP	W	Lm	Lm/W	η(%)	AxBxC (mm)	HF	DALI
LED	88	10180	106	92	676x365x82	9V6W0888RF40000	9V6W0888RE40000
	165	20135	111	91	1250x365x82	9V6W1658RF40000	9V6W1658RE40000
	218	27430	117	93	1250x470x82	9V6W2188RF40000	9V6W2188RE40000

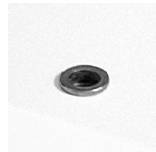
Exemple code commande: 9V6W1652KE40000 (DALI) + 5000 + 925700 (OPTIONS)

Nous nous réservons le droit d'effectuer modifications techniques sans préavis.
Les données électriques/optiques ont une tolérance de +/-10%.

COULEUR / FINITION

Code	Description
W	Blanc (RAL 9016)

DETAILS



Système de fixation pour tige filetée M6

OPTIONS

Température de couleur



5000K

Code com.
5000

Unité de secours



Unité de secours 3 heures
Unité de secours 1 heure

Code com.
K3
K1

Installation encastré



Kit d'encastrement
Version 88W
(découpe 725x415mm)

Code com.
925702

Version 165W
(découpe 1300x415mm)

925703

Version 218W
(découpe 1300x520mm)

925704

Installation orientable



Kit pour installation orientable

Code com.
925700

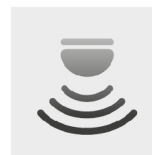
Installation saillie



Kit pour installation saillie

Code com.
925701

Capteur



Capteur de présence et luminosité

Code com.
Sur demande

Suspension



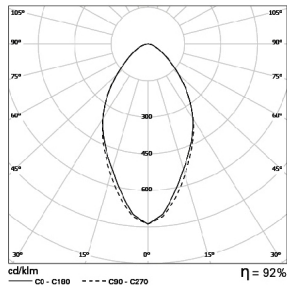
Kit de fixation type tire bouchon
Kit de fixation type crochet

Code com.
911200
911202

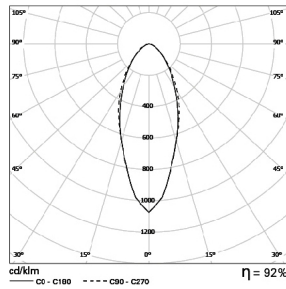
Nous nous réservons le droit d'effectuer modifications techniques sans préavis.
Les données électriques/optiques ont une tolérance de +/-10%.

PHOTOMETRIE

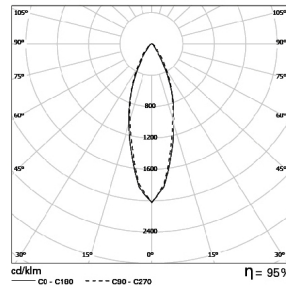
**CAB LED 88W MEDIUM
LED**



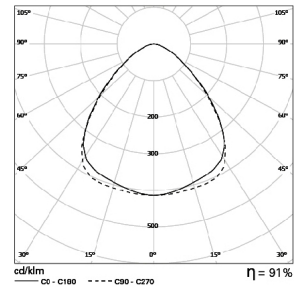
**CAB LED 88W NARROW
LED**



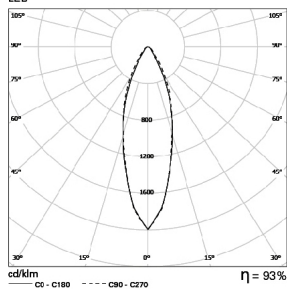
**CAB LED 165W SPOT
LED**



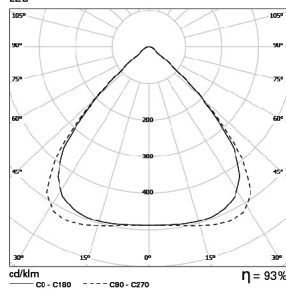
**CAB LED 165W WIDE
LED**



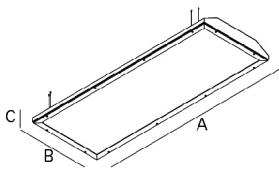
**CAB LED 218W SPOT
LED**



**CAB LED 218W WIDE
LED**



DIMENSIONS



PRESCRIPTION:

Suspension LED pour grandes hauteurs. Disponible en 88W, 165W et 218W, avec flux lumineux total de 10350lm, 21050lm et 27650lm. IP65, diffuseur en polycarbonate transparent. Pour installation jusqu'à 27mt d' hauteur. Capteur de présence et luminosité, et unité de secours de 1h ou 3h, disponibles en option. Luminaire disponible en version pour installation saillie, orientable et encastré – comme Roxo Lighting CAB LED.