



Normas: EN 60598-1, EN 60598-2-25



DESCRIÇÃO DO PRODUTO

reas de Aplicação: Hospitalares, Restauração e Hotelaria, Salas Brancas.

Montagem: Encastrar de teto.

Distribuição de Luz: Direta.



Fonte de Alimentação: Equipamento eletrónico, 220-240VAC-50/60Hz.

Materiais: Corpo: Chapa de aço.
Aro: Alumínio extrudido.



Acabamento: Revestido a epoxi poliéster em branco mate (RAL9016).

Sistema de fixação: Versão com niveladores.

DCS - Difusor central microperfurado e vidro temperado

 LÂMP.*	UGR	W	η(%)	AxBxC (mm)	Kg	 HF	DSI	DALI
TC-L	≤22	2x40	50	598x598x106	10	9424.240.13.A4	9424.240.13.84	9424.240.13.74
	≤22	2x55	45	598x598x106	10	9424.255.13.A4	9424.255.13.84	9424.255.13.74

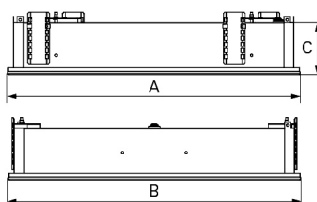
DCP - Difusor central microperfurado e difusor em policarbonato transparente

 LÂMP.*	UGR	W	η(%)	AxBxC (mm)	Kg	 HF	DSI	DALI
TC-L	≤22	2x40	50	598x598x106	8,1	9424.240.2L.A4	9424.240.2L.84	9424.240.2L.74
	≤22	2x55	45	598x598x106	8,1	9424.255.2L.A4	9424.255.2L.84	9424.255.2L.74

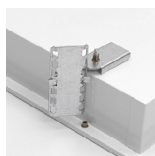
OPÇÕES

Código	Descrição
955000	Cabo de segurança em aço.
--	Equipado com lâmpadas.

DIMENSÕES



DETALHES



Niveladores IP65



Detalhe de encastramento inferior



Cabo de segurança

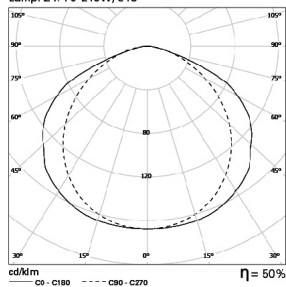
* Lâmpadas não incluídas.

Exemplo para encomenda: 9424.255.2L.74 (DALI) + 955000 (OPÇÕES)

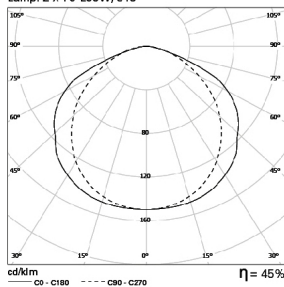
Reservamos o direito de fazer possíveis alterações técnicas sem aviso prévio. Dados eléctricos/ópticos estão sujeitos a uma tolerância de +/-10%.

FOTOMETRIA

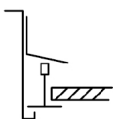
CHE 2x40W DCS
Lamp: 2 x TC-L40W/840



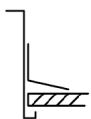
CHE 2x55W DCS
Lamp: 2 x TC-L55W/840



SISTEMA DE FIXAÇÃO



Versão de encastrar inferior para tetos de perfil T visível com 15/24mm.



Versão de encastrar inferior para tetos de gesso cartonado ou similar.

PARA ESPECIFICAR:

Luminária para lâmpadas compactas (TC-L) IP65 para tetos modulares de encastrar em salas brancas. Aro em alumínio com difusor em vidro temperado transparente ou policarbonato transparente. Disponível com sistema de regulação DSI ou DALI e opção com Kit de emergência de uma ou três horas – Indelague CHE.

Reservamos o direito de fazer possíveis alterações técnicas sem aviso prévio. Dados eléctricos/ópticos estão sujeitos a uma tolerância de +/-10%.