



Normes: EN 60598-1, EN 60598-2-2



#### DESCRIPTION DU PRODUIT

<b>Domaines d'application:</b>	Surfaces commerciales, bureaux, résidences, écoles, circulations.
<b>Installation:</b>	Encastré au plafond.
<b>Distribution de la lumière:</b>	Direct.
<b>Appareillage:</b>	Equipement électronique, 220-240VAC-50/60Hz.
<b>Materiel:</b>	Caisson: Tôle d'acier. Diffuseur latéral: Polycarbonate opale.
<b>Finition:</b>	Poudre époxy blanche mate (RAL 9016).

#### PB - Réflecteur double parabolique brillant

LAMPE*	UGR		W	Lm/W	η(%)	AxBxC (mm)		Kg	HF	DSI	DALI
T5	≤13	G5	2x14	55	74	597x597x100	580x580	5,5	9A3A.214.79.A4	9A3A.214.79.84	9A3A.214.79.74
	≤16	G5	2x24	56	77	597x597x100	580x580	5,5	9A3A.224.79.A4	9A3A.224.79.84	9A3A.224.79.74
	≤19	G5	3x14	61	80	597x597x100	580x580	5,5	9A3A.314.79.A4	9A3A.314.79.84	9A3A.314.79.74
	≤19	G5	3x24	56	80	597x597x100	580x580	5,5	9A3A.324.79.A4	9A3A.324.79.84	9A3A.324.79.74
	≤19	G5	4x14	57	73	597x597x100	580x580	5,5	9A3A.414.79.A4	9A3A.414.79.84	9A3A.414.79.74
TC-L	≤19	2G11	1x40	56	70	597x597x100	580x580	4,9	973A.140.79.A4	973A.140.79.84	973A.140.79.74
	≤22	2G11	1x55	47	60	597x597x100	580x580	4,9	973A.155.79.A4	973A.155.79.84	973A.155.79.74

#### PM - Réflecteur double parabolique satiné

LAMPE*	UGR		W	Lm/W	η(%)	AxBxC (mm)		Kg	HF	DSI	DALI
T5	≤13	G5	2x14	55	73	597x597x100	580x580	5,5	9A3A.214.93.A4	9A3A.214.93.84	9A3A.214.93.74
	≤16	G5	2x24	56	77	597x597x100	580x580	5,5	9A3A.224.93.A4	9A3A.224.93.84	9A3A.224.93.74
	≤19	G5	3x14	61	79	597x597x100	580x580	5,5	9A3A.314.93.A4	9A3A.314.93.84	9A3A.314.93.74
	≤19	G5	3x24	55	79	597x597x100	580x580	5,5	9A3A.324.93.A4	9A3A.324.93.84	9A3A.324.93.74
	≤19	G5	4x14	57	73	597x597x100	580x580	5,5	9A3A.414.93.A4	9A3A.414.93.84	9A3A.414.93.74
TC-L	≤19	2G11	1x40	55	69	597x597x100	580x580	4,9	973A.140.93.A4	973A.140.93.84	973A.140.93.74
	≤22	2G11	1x55	47	59	597x597x100	580x580	4,9	973A.155.93.A4	973A.155.93.84	973A.155.93.74

#### DAM - Diffuseur microprismatique



LAMPE*	UGR		W	Lm/W	η(%)	AxBxC (mm)		Kg	HF	DSI	DALI
T5	≤16	G5	2x14	57	77	597x597x100	580x580	5,5	9A3A.214.6V.A4	9A3A.214.6V.84	9A3A.214.6V.74
	≤16	G5	2x24	58	80	597x597x100	580x580	5,5	9A3A.224.6V.A4	9A3A.224.6V.84	9A3A.224.6V.74
	≤19	G5	3x14	62	81	597x597x100	580x580	5,5	9A3A.314.6V.A4	9A3A.314.6V.84	9A3A.314.6V.74
	≤19	G5	3x24	55	78	597x597x100	580x580	5,5	9A3A.324.6V.A4	9A3A.324.6V.84	9A3A.324.6V.74
	≤19	G5	4x14	57	73	597x597x100	580x580	5,5	9A3A.414.6V.A4	9A3A.414.6V.84	9A3A.414.6V.74
TC-L	≤22	2G11	1x40	56	71	597x597x100	580x580	4,9	973A.140.6V.A4	973A.140.6V.84	973A.140.6V.74
	≤22	2G11	1x55	50	63	597x597x100	580x580	4,9	973A.155.6V.A4	973A.155.6V.84	973A.155.6V.74

\* Lampe non incluse.

Exemple code commande: 9A3A.414.79.74 (DALI) + W5MD + AC + 955000 (OPTIONS)

Nous nous réservons le droit d'effectuer modifications techniques sans préavis.  
Les données électriques/optiques ont une tolérance de +/-10%.

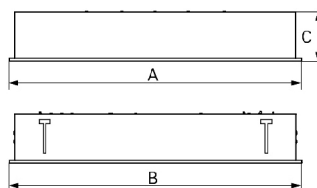
DOP - Diffuseur en polycarbonate opale

LAMPE*	UGR		W	Lm/W	$\eta$ (%)	AxBxC (mm)		Kg	HF	DSI	DALI
T5	≤16	G5	2x14	50	67	597x597x100	580x580	5,5	9A3A.214.21.A4	9A3A.214.21.84	9A3A.214.21.74
	≤19	G5	2x24	51	70	597x597x100	580x580	5,5	9A3A.224.21.A4	9A3A.224.21.84	9A3A.224.21.74
	≤19	G5	3x14	58	76	597x597x100	580x580	5,5	9A3A.314.21.A4	9A3A.314.21.84	9A3A.314.21.74
	≤19	G5	3x24	54	77	597x597x100	580x580	5,5	9A3A.324.21.A4	9A3A.324.21.84	9A3A.324.21.74
	≤19	G5	4x14	51	66	597x597x100	580x580	5,5	9A3A.414.21.A4	9A3A.414.21.84	9A3A.414.21.74
TC-L	≤22	2G11	1x40	46	58	597x597x100	580x580	4,9	973A.140.21.A4	973A.140.21.84	973A.140.21.74
	≤22	2G11	1x55	43	54	597x597x100	580x580	4,9	973A.155.21.A4	973A.155.21.84	973A.155.21.74

### OPTIONS

Code	Description
W3M	Connecteur Wieland 3-pôles GST 18i3 mâle.
W5M	Connecteur Wieland 5-pôles GST 18i5 mâle.
W5MD	Connecteur Wieland 5-pôles GST 18i5 DIM mâle.
AC	Extraction d'air L/s (20~40).
955000	Filin d'acier.
K3	Unité de secours 3 heures.
K1	Unité de secours 1 heure.
--	Lampes en option.

### DIMENSIONS



### DETAILS



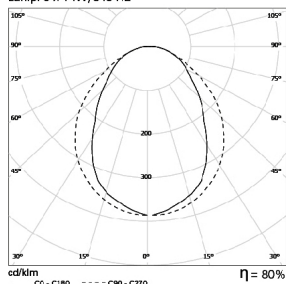
Extraction d'air L/s (20~40)



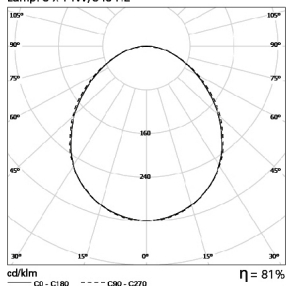
Filin d'acier

### PHOTOMETRIE

**CLOUD 3x14W PB**  
Lamp: 3 x 14W/840 HE

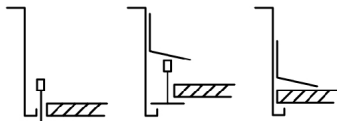


**CLOUD 3x14W DAM**  
Lamp: 3 x 14W/840 HE



Nous nous réservons le droit d'effectuer modifications techniques sans préavis.  
Les données électriques/optiques ont une tolérance de +/-10%.

**FIXATION**



Version pose par le dessus sur ossature apparente, T de 15 à 24mm.

Encastre par le dessous pour ossature apparente avec T de 15 à 24mm.

Version encastré par le dessous avec brancards pour plafonds en plâtre.

**PRESCRIPTION:**

Luminaire encastré T5 (G5) pour plafond modulaire 600x600mm. Diffuseurs latéraux en polycarbonate satiné pour une meilleure diffusion de la lumière et diffuseur central microprismatique/opale ou aluminium brillant/satiné haut rendement pour contrôle de l'éblouissement. Installation par le dessus pour ossature apparente en "T" ou par le dessous avec brancards de fixation. En option extraction d'air, gradation et unité de secours de 1 ou 3 heures - comme Indelague CLOUD.

Nous nous réservons le droit d'effectuer modifications techniques sans préavis. Les données électriques/optiques ont une tolérance de +/-10%.