



LED

Normen: EN 60598-1, EN 60598-2-1



PRODUKTBESCHREIBUNG

Einsatzbereiche: Gewerbe- und Geschäftsräume, Öffentliche Gebäude, Wohnräume, Büros, Restaurants und Hotels, Räume für Kunst und Kultur.

Montageart: Pendell.

Lichtverteilung: Direkt / Indirekt.

Lichtquelle: LED 4000K, RG1, aCRI>80, MacAdam Step <3, 70.000h Lebensdauer(@L90, B10, Tq 25 C).

Optisches System: Diffuser: Opaler Silikon

Stromversorgung: LED driver, 220-240VAC-50/60Hz.

Oberfläche: Epoxid-Polyester beschichtet.

bFLEX - Opaler Diffuser | 80% (Direkt) + 20% (Indirekt)

LED	UGR	W	Lm Output	D(mm)	kg	HF	DALI
	≤19	79	7475	Ø777	6,3	90540.L016.E	90540.L016.H
	≤19	120	11213	Ø1136	9,5	90540.L024.E	90540.L024.H
	≤19	158	14720	Ø1494	12,4	90540.L032.E	90540.L032.H
	-	202	18113	Ø1853	16,2	90540.L040.E	90540.L040.H
	-	284	26082	Ø2569	22,5	90540.L056.E	90540.L056.H
	-	316	28980	Ø2926	25,2	90540.L064.E	90540.L064.H
	-	448	40572	Ø4000	35,4	90540.L088.E	90540.L088.H
	-	632	57960	Ø5789	48,9	90540.L128.E	90540.L128.H
	-	896	81144	Ø7936	68,7	90540.L176.E	90540.L176.H

- Für diese Version, ist es notwendig, eine Seilabhangung, ein transparentes Anschlusskabel und eine Deckendose hinzuzufugen. Bitte separat bestellen.
- Bei Durchmessern uber 1494 mm wird das Produkt aus Einzelteilen zusammengesetzt.
- Um das Produkt im Raum zu simulieren, konsultieren Sie bitte (CONFIGURATOR.INDELAGUEGROUP.COM).

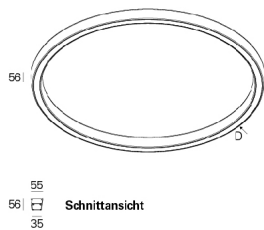
Bestell-Beispiel: 90540.L016.H (DALI) + W (FARBE/OBERFLACHE) + 3000 + 978600 + 940000 + 9129031 (OPTIONEN)

Wir behalten uns das Recht vor, technische anderungen ohne vorherige Ankundigung vorzunehmen. Elektrische/optische Daten unterliegen einer Toleranz von +/-10%.

FARBE / OBERFLÄCHE

B-Nr.	Beschreibung
W	Weiss
G	Grau
B	Schwarz
U	Blau
V	Grün
K	Rot
N	Jungle
D	Golden eye
O	Sahara
L	Autumn
R	Rusty chain
C	Pure chocolate
1	Mist
9	Dark rock
I	Carbon

ABMESSUNGEN



Deckendose zum Einbau T5 D90



Deckendose zum Anbau T24 D95

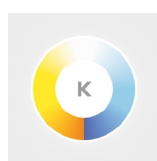


Zentrale Deckendose T20 D95



OPTIONEN

Farbtemperatur



3000K

Bestell-Nr.
3000

Deckendose



Deckendose
Anbau T24 D95
Einbau T5 D90

Bestell-Nr.

978600
9713

• Um diese Option zu bestellen, gebe Sie die gewünschte Farbe für die Deckendose

Zentrale Deckendose



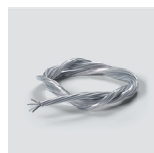
Zentrale Deckendose T20
Für Versionen von Ø444, Ø777 (3l)
Für Version Ø1136 (4l)
Für Version Ø1494 (6l)

Bestell-Nr.

977201
977202
977204

• Um diese Option zu bestellen, gebe Sie die gewünschte Farbe für die Deckendose

Anschlusskabel

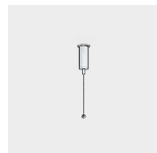


Transparentes Anschlusskabel 0,75 mm2
3 x 0,75 mm2
L1500
L3000
L6000
5 x 0,75 mm2
L1500
L3000
L6000

Bestell-Nr.

940400
940401
940402
940500
940501
940502

Seilabhängung



Seilabhängung S11 1500mm
(x3) Ø777
(x4) Ø1136
(x6) Ø1494, Ø1853
(x8) Ø2569
(x12) Ø2926, Ø4000
(x24) Ø5789
(x32) Ø7936

Bestell-Nr.

9129031
9129041
9129061
9129081
9129121
9129241
9129321

• Länge von 3000mm und 6000mm auf Anfrage

SwitchDIM



• Für SwitchDIM Dimmung

Bestell-Nr.

Wir behalten uns das Recht vor, technische Änderungen ohne vorherige Ankündigung vorzunehmen. Elektrische/optische Daten unterliegen einer Toleranz von +/-10%.

Akustisches Moos



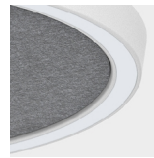
• Schalldämpfung und Feuchtigkeitskontrolle.

Ø777
Ø1136

Bestell-Nr.

926801
926802

Akustisches Panel



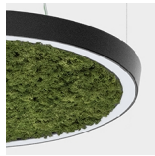
• Schalldämpfung.

Ø777
Ø1136

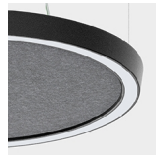
Bestell-Nr.

926901
926902

DETAILS



Akustisches Moos

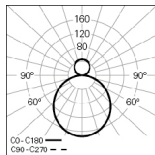


Akustisches Panel



Indirektes Teil

FOTOMETRIE



CONCEPT O 35 D/I
bFLEX

BESCHREIBUNG:

Modulare LED-Leuchte mit direkter und indirekter Lichtstrahlung für Hängemontage. Körper aus 35 mm breitem und stranggepresstem Aluminium, beschichtet mit Epoxypolyester. Diffusor bFLEX gleichmäßig, formbar, an das Profil anpassbar. Erhältlich in 10 Größen (von Ø777 bis Ø7935mm). Standardausführung mit 4000K LED, RG1 (photobiologische Risikogruppe 1 nach IEC 62471), CRI>80, MacAdam Step<3 und 70.000h Lebensdauer (@L90,B10, Ta 25 °C). Erhältlich als Option 3000K-Version, DALI-Dimmung, S11-Seilabhängung und transparentes Anschlusskabel. Deckendosen T5 D90 für Einbau- oder T24 D95 für Anbau und zentrale Anbaudeckendose T20 möglich. Erhältlich in 16 Farben. - wie Roxo Lighting CONCEPT O 35 D/I.

Wir behalten uns das Recht vor, technische Änderungen ohne vorherige Ankündigung vorzunehmen. Elektrische/optische Daten unterliegen einer Toleranz von +/-10%.