



LED



Normas: EN 60598-1, EN 60598-2-1



IP 20



230V/50Hz

DESCRIÇÃO DO PRODUTO

reas de Aplicação: Espaços Comerciais e de Negócios, Edifícios públicos, Espaços Residenciais, Escritórios, Restauração e Hotelaria, Espaços para a Arte e Cultura.

Montagem: Sistemas de calha.

Distribuição de Luz: Direta.

Fonte de Luz: LED 4000K, CRI>80, vida útil de 50.000h (@L80, B10, Ta 25 C).

Sistema Óptico: Refletor: Alumínio brilhante.

Fonte de Alimentação: Driver LED, 220-240VAC-50/60Hz com adaptador de calha.

Materiais: Corpo: Alumínio extrudido e chapa de aço.

Acabamento: Revestido a epoxi poliéster.

PB - Refletor em alumínio brilhante | Ângulo de abertura de 25

LAMP	UGR	W	Lm	Lm/W	η(%)	AxBxC (mm)	Kg	HF
LED	≤10	9	1000	104	94	94x205x307	1,1	90143.L109.E.0025
	≤10	14	1550	103	93	94x205x307	1,1	90143.L111.E.0025

PB - Refletor em alumínio brilhante | Ângulo de abertura de 35

LAMP	UGR	W	Lm	Lm/W	η(%)	AxBxC (mm)	Kg	HF
LED	≤16	9	1000	101	91	94x205x307	1,1	90143.L109.E.0035
	≤16	14	1550	100	90	94x205x307	1,1	90143.L111.E.0035

PB - Refletor em alumínio brilhante | Ângulo de abertura de 60

LAMP	UGR	W	Lm	Lm/W	η(%)	AxBxC (mm)	Kg	HF
LED	≤19	9	1000	101	91	94x205x307	1,1	90143.L109.E.0060
	≤19	14	1550	102	92	94x205x307	1,1	90143.L111.E.0060

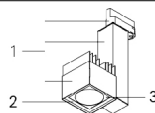
COR / ACABAMENTO

Código Descrição

W/W/B (1) Branco / (2) Branco / (3) Preto

G/W/B (1) Cinzento / (2) Branco / (3) Preto

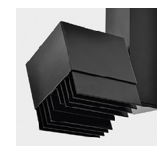
B/W/B (1) Preto / (2) Branco / (3) Preto



Legenda:
(1) Acabamento exterior
(2/3) Acabamento interior

• O código de acabamento do produto corresponde a uma combinação de cores, onde (1) corresponde ao acabamento do exterior e (2/3) corresponde ao acabamento do interior.

DETALHES



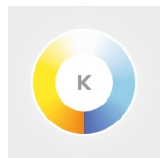
Dissipador de calor

Exemplo para encomenda: 90143.L109.E.0025 (HF) + W/W/B (COR/ACABAMENTO) + 3000 (OPÇÕES)

Reservamos o direito de fazer possíveis alterações técnicas sem aviso prévio. Dados eléctricos/ópticos estão sujeitos a uma tolerância de +/-10%.

OPÇÕES

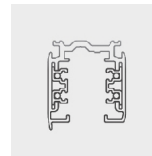
Temperatura de cor



3000K

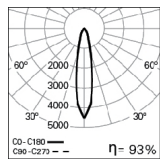
Código
3000

Sistema de calha

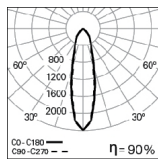


Opção fornecida sob consulta.

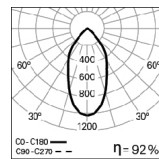
FOTOMETRIA



CUBER LED 14W
PB 4000K 25°



CUBER LED 14W
PB 4000K 35°



CUBER LED 14W
PB 4000K 60°

PERFORMANCE

0,5 m	28024 lux	0,17 m
1,0 m	7006 lux	0,34 m
1,5 m	3114 lux	0,51 m
2,0 m	1751 lux	0,68 m
2,5 m	1121 lux	0,85 m
3,0 m	778 lux	1,02 m
Altura de montagem	Iluminação média	Diâmetro de feixe

CUBER LED 14W
PB 4000K 25

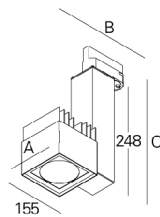
0,5 m	14843 lux	0,23 m
1,0 m	3711 lux	0,47 m
1,5 m	1649 lux	0,71 m
2,0 m	928 lux	0,95 m
2,5 m	564 lux	1,19 m
3,0 m	412 lux	1,43 m
Altura de montagem	Iluminação média	Diâmetro de feixe

CUBER LED 14W
PB 4000K 35

0,5 m	6351 lux	0,48 m
1,0 m	1588 lux	0,97 m
1,5 m	706 lux	1,46 m
2,0 m	397 lux	1,95 m
2,5 m	254 lux	2,44 m
3,0 m	176 lux	2,92 m
Altura de montagem	Iluminação média	Diâmetro de feixe

CUBER LED 14W
PB 4000K 60

DIMENSÕES



PARA ESPECIFICAR:

Projeto LED para calha eletrificada trifásica, com corpo em alumínio extrudido revestido a epoxi poliéster. Refletor em alumínio brilhante nos ângulos de 25 , 35 ou 60 . Versão standard com fonte de luz de 1000 e 1550 lm, temperatura de cor de 4000K, CRI>90 e 50000h de vida útil (@L80, B10, Ta25 C). Também disponível na versão de 3000K. – como Indelague CUBER LED.