



LED



Normas: EN 60598-1, EN 60598-2-2



DESCRIPCIÓN DEL PRODUCTO

reas de Aplicación: reas Comerciales y de Negocios, Edificios Públicos, Habitaciones, Oficinas, Servicios de Hostelería y Restaurantes, Espacios para el Arte y la Cultura.

Instalación: Empotrado de techo.

Distribución de la luz: Directo.

Fuente de luz: LED 4000 K, CRI>80, 50.000h de vida útil (@L80, B10, Ta 25 C).

Equipo: Driver LED, 220-240VAC-50/60Hz.

Materiales: Cuerpo: Chapa de acero.

Acabado: Pintado en epoxi-poliéster.

PM - Reflector en aluminio mate | ngulo de 70

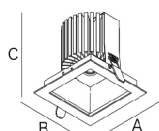
	LAMP	UGR	W	Lm	mA	V	Lm/W	η(%)	AxBxC (mm)		Kg	HF	DALI
	LED	≤19	12	1585	280	33	111	84	135x135x145	122x117	1,25	90020.L112.E	90020.L112.H
		≤22	19	2618	470	34	114	83	135x135x145	122x117	1,16	90020.L125.E	90020.L125.H
		≤22	26	3454	640	34	114	86	135x135x145	122x117	1,20	90020.L135.E	90020.L135.H

COLOR / ACABADO

Código	Descripción
<input type="checkbox"/> W	Blanco
<input type="checkbox"/> G	Gris
<input type="checkbox"/> B	Negro

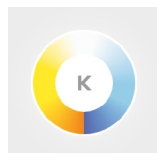
• Otros colores mediante solicitud.

DIMENSIONES



OPCIONES

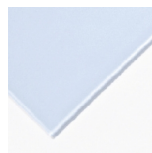
Temperatura de color



3000 K
Aplicaciones específicas (alimentos)

Código
3000
bajo pedido

Vidrio / Difusor



Vidrio transparente
Vidrio opal
DAM - Difusor microprismático

Código
302
303
304

Ejemplo código de pedido: 90020.L112.H (DALI) + W (COLOR/ACABADO) + 3000 + 302 + 955000 (OPCIONES)

La empresa se reserva el derecho de hacer cambios técnicos sin previo aviso. Los datos eléctricos/ópticos están sujetos a una tolerancia de +/-10%.

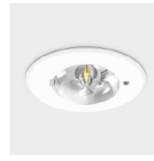
Cable de seguridad



Cable de seguridad en acero

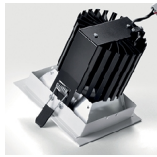
Código
955000

Kit de emergencia



Opción suministrada mediante solicitud.

DETALLES



Disipador pasivo

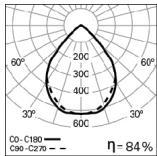


Detalle del downlight

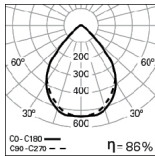


Conectores

FOTOMETRÍA



DKN LED 12W
PM 4000K 70°



DKN LED 26W
PM 4000K 70°

DESCRIPCIÓN:

Downlight LED cuadrado para empotrar, con reflector en aluminio mate. Versión estándar con fuente de luz de 1585, 2618 y 3454 lm, temperatura de color 4000 K, CRI>80 y 50.000h de vida útil (@L80, B10, Ta 25 C). Opción de driver LED con regulación de flujo DALI. Opción de IP20/54 con vidrio templado de 4mm opal/transparente o con difusor microprismático. Disponible en la versión de 3000 K. Para techos con espesores de 1-20mm. – como Indelague DKN LED

La empresa se reserva el derecho de hacer cambios técnicos sin previo aviso. Los datos eléctricos/ópticos están sujetos a una tolerancia de +/-10%.