

LED



Normas: EN 60598-1, EN 60598-2-2



DESCRIÇÃO DO PRODUTO

reas de Aplicação: Espaços Comerciais e de Negócios, Edifícios públicos, Espaços Residenciais, Escritórios, Restauração e Hotelaria, Espaços para a Arte e Cultura.

Montagem: Encastrar de teto.

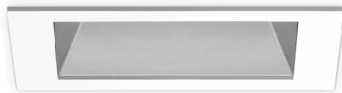
Distribuição de Luz: Direta.

Fonte de Luz: LED 4000K, CRI>80, vida útil de 50.000h (@L80, B10, Ta 25 C).

Fonte de Alimentação: Driver LED, 220-240VAC-50/60Hz.

Materiais: Corpo: Chapa de aço.

Acabamento: Revestido a epoxi poliester.



PM - Refletor em alumínio mate | Ângulo de abertura de 70

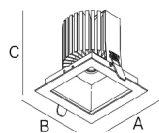
	LAMP	UGR	W	Lm	mA	V	Lm/W	η(%)	AxBxC (mm)		Kg	HF	DALI
	LED	≤19	12	1585	280	33	111	84	135x135x145	122x117	1,25	90020.L112.E	90020.L112.H
		≤22	19	2618	470	34	114	83	135x135x145	122x117	1,16	90020.L125.E	90020.L125.H
		≤22	26	3454	640	34	114	86	135x135x145	122x117	1,20	90020.L135.E	90020.L135.H

COR / ACABAMENTO

Código	Descrição
<input type="checkbox"/> W	Branco
<input type="checkbox"/> G	Cinzento
<input type="checkbox"/> B	Preto

• Outras cores sob consulta.

DIMENSÕES



OPÇÕES

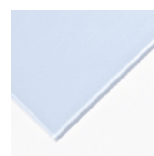
Temperatura de cor



3000K
Aplicações específicas (alimentos)

Código
3000
sob consulta

Vidro / Difusor



Vidro transparente
Vidro opalino
DAM - Difusor microprismático

Código
302
303
304

Exemplo para encomenda: 90020.L112.H (DALI) + W (COR/ACABAMENTO) + 3000 + 302 + 955000 (OPÇÕES)

Reservamos o direito de fazer possíveis alterações técnicas sem aviso prévio. Dados eléctricos/ópticos estão sujeitos a uma tolerância de +/-10%.

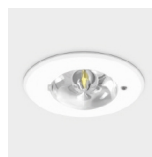
Cabo de segurança



Cabo de segurança em aço

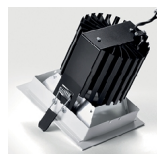
Código
955000

Kit de emergência

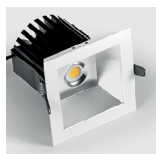


Opção fornecida sob consulta.

DETALHES



Dissipador passivo

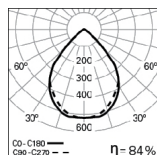


Detalhe do
downlight

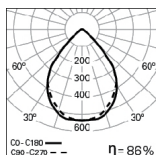


Conectores

FOTOMETRIA



DKN LED 12W
PM 4000K 70°



DKN LED 26W
PM 4000K 70°

PARA ESPECIFICAR:

Downlight quadrado em LED para encastrar, com refletor em alumínio mate. Versão standard com fonte de luz de 1585, 2618, e 3454 lm, temperatura de cor de 4000K, CRI>80 e 50000h de vida útil (@L80, B10, Ta 25 C). Opção de driver LED com regulação de fluxo DALI. Versão IP20/54 com vidro temperado de 4mm transparente, opalino ou difusor microprismático. Também disponível na versão de 3000K. Para tetos com espessuras entre 1 e 20mm. – como Indelague DKN LED.

Reservamos o direito de fazer possíveis alterações técnicas sem aviso prévio. Dados eléctricos/ópticos estão sujeitos a uma tolerância de +/-10%.