



Normes: EN 60598-1, EN 60598-2-2



## DESCRIPTION DU PRODUIT

**Domaines d'application:** Surfaces commerciales, bureaux, résidences, bâtiments publics, services de restaurants et hôtels, espaces d'art et culture.

**Installation:** Encastré au plafond.

**Distribution de la lumière:** Direct.

**Source de lumière:** LED 4000K, IRC>80, durée de vie 60.000h (@L70, B10, Ta 25 C).

**Appareillage:** Driver LED, 220-240VAC-50/60Hz.

**Materiel:** Corps: Aluminium injecté.

**Finition:** Poudre époxy.

### EFFICIENT - Réflecteur haut rendement | Réflecteur en aluminium satiné | Faisceau 80

	LED	UGR	W	Lm	mA	V	Lm/W	η(%)	AxB (mm)	Φ	K1	K3	kg	HF	DALI
	LED	≤16	8	1150	240	33	113	98	Ø236x130	Ø220	•	•	2,0	90014.L108.E	90014.L108.H
		≤19	18	2091	440	34	115	99	Ø236x130	Ø220	•	•	2,0	90014.L115.E	90014.L115.H
		≤22	28	3070	670	35	109	99	Ø236x130	Ø220	•	•	2,0	90014.L125.E	90014.L125.H

### CONTROL - Contrôle d'éblouissement | Réflecteur en aluminium satiné | Faisceau 80

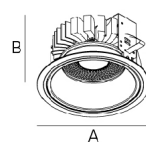
	LED	UGR	W	Lm	mA	V	Lm/W	η(%)	AxB (mm)	Φ	K1	K3	kg	HF	DALI
	LED	≤16	8	1150	240	33	107	93	Ø236x178	Ø220	•	•	2,0	90123.L108.E	90123.L108.H
		≤19	18	2091	440	34	110	95	Ø236x178	Ø220	•	•	2,0	90123.L115.E	90123.L115.H
		≤19	28	3070	670	35	104	95	Ø236x178	Ø220	•	•	2,0	90123.L125.E	90123.L125.H

### COULEUR / FINITION

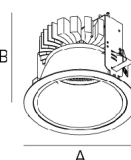
Code	Description
W	Blanc
G	Gris
B	Noir
• Autres couleurs sur demande.	

### DIMENSIONS

EFFICIENT



CONTROL

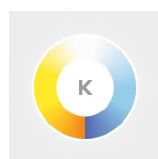


Exemple code commande: 90014.L125.H (DALI) + W (COULEUR/FINITION) + 3000 + 955000 + K3 (OPTIONS)

Nous nous réservons le droit d'effectuer modifications techniques sans préavis.  
Les données électriques/optiques ont une tolérance de +/-10%.

### OPTIONS

#### Température de couleur



3000K

Code com.  
**3000**

#### Filin d'acier



Filin d'acier

Code com.  
**955000**

#### Unité de secours

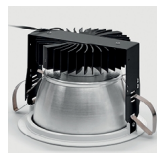


Unité de secours 3 heures  
Unité de secours 1 heure

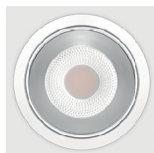
Code com.  
**K3**  
**K1**

• Préparé pour télécommande.

### DETAILS



Refroidissement  
passif

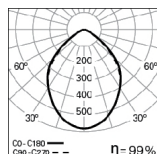


Vue de face

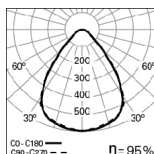


Connecteurs

### PHOTOMETRIE



**DYNA LED 18W**  
**EFFICIENT 4000K 80°**



**DYNA LED 18W**  
**CONTROL 4000K 80°**

#### PRESCRIPTION:

Downlight rond LED encastré, corps et cadre en aluminium injecté et réflecteur EFFICIENT ou CONTROL en aluminium satiné de haut rendement et confort visuel (UGR<19). Version standard avec flux lumineux de 1150, 2091 et 3070lm, température de couleur 4000K, IRC>80, durée de vie de 60.000h (@L70, B10, Ta 25 C) et refroidissement passif de la LED par dissipateur de chaleur. Disponible avec driver LED dimmable DALI, température de couleur 3000K et unité de secours de 1 ou 3 heures. Pour épaisseur de plafond de 1 à 25mm – comme Indelague DYNA LED.

Nous nous réservons le droit d'effectuer modifications techniques sans préavis.  
Les données électriques/optiques ont une tolérance de +/-10%.