



**LED**




Normes: EN 60598-1, EN 60598-2-1

CE IP65 IK07 650°C 230V/50Hz

### DESCRIPTION DU PRODUIT

<b>Domaines d'application:</b>	Entrepôts, zones industrielles, circulations, garages, sous-sols.
<b>Installation:</b>	Saillie/Applique.
<b>Distribution de la lumière:</b>	Direct.
<b>Source de lumière:</b>	LED 4000K, IRC>80, durée de vie de 50.000h.
<b>Appareillage:</b>	Driver LED, 220-240VAC-50/60Hz.
<b>Materiel:</b>	Corps: Polyester renforcé avec fibre de verre, fabriqué par compression et joint en polyuréthane.
<b>Finition:</b>	Réglette intérieur revêtue de poudre époxy blanche.
<b>Fixation:</b>	Equipé avec clips et pinces de fixation en inox.

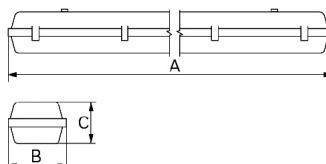
DC0 - Diffuseur en polycarbonate

LED	W	Lm	AxBxC (mm)	HF	DALI
	2x22	6000	1275x170x108	904Q.222.12.F4	904Q.222.12.E4
	2x27	7500	1575x170x108	904Q.227.12.F4	904Q.227.12.E4

### OPTIONS

Code	Description
3000	Température de couleur 3000K.

### DIMENSIONS



### DETAILS



Détail des LED



Clips en inox

### PRESCRIPTION:

Luminaire étanche IP65 LED, corps en polyester renforcé avec fibre de verre, fabriqué par compression et joint en polyuréthane. □ Diffuseur en polycarbonate avec clips et pinces de fixation en inox. Driver LED intégré, flux lumineux de 6000/7500 lumens. Disponible avec gradation - comme Indelague ECG LED.

Exemple code commande: 904Q.222.12.E4 (DALI) + 3000 (OPTIONS)

Nous nous réservons le droit d'effectuer modifications techniques sans préavis. Les données électriques/optiques ont une tolérance de +/-10%.