



LED



Normas: EN 60598-1, EN 60598-2-1



IP 65

IK 07

650°C

230V/50Hz

DESCRIÇÃO DO PRODUTO

reas de Aplicação: Armazéns, zonas industriais, corredores, garagens, caves.

Montagem: Saliente/Parede.

Distribuição de Luz: Direta.

Fonte de Luz: LED 4000K, CRI>80, vida útil de 50.000h.


Fonte de Alimentação: Driver LED 220-240VAC-50/60Hz.

Materiais: Corpo: Poliéster reforçado com fibra de vidro, fabricado por compressão.

Acabamento: Chapa interior em branco mate (RAL9016).

Sistema de fixação: Clips e suporte de fixação em aço inox.

DC0 - Difusor em policarbonato

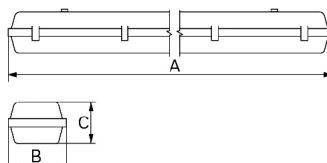
LED	W	Lm	AxBxC (mm)	HF	DALI
	2x22	6000	1275x170x108	904Q.222.12.F4	904Q.222.12.E4
	2x27	7500	1575x170x108	904Q.227.12.F4	904Q.227.12.E4

OPÇÕES

Código Descrição

3000 Temperatura de cor 3000K.

DIMENSÕES



DETALHES



Detalhe do LED



Clips em aço inox

PARA ESPECIFICAR:

Luminária estanca IP65 para aplicação saliente. Corpo em poliéster reforçado com fibra de vidro, junta em poliuretano e difusor em policarbonato. Equipada com suportes de fixação e clips em aço inoxidável. Disponível com fluxo luminoso de 6000/7500 lumens e equipada com driver LED. Opção com regulação de fluxo – Indelague ECG LED.

Exemplo para encomenda: 904Q.222.12.E4 (DALI) + 3000 (OPÇÕES)

Reservamos o direito de fazer possíveis alterações técnicas sem aviso prévio. Dados eléctricos/ópticos estão sujeitos a uma tolerância de +/-10%.