



Normas: EN 60598-1, EN 60598-2-2



DESCRIPCIÓN DEL PRODUCTO

reas de Aplicación: Zonas deportivas.

Instalación: Empotrado de techo.

Distribución de la luz: Directo.

Equipo: Reactancia electrónica
220-240VAC-50/60Hz.

Materiales: Cuerpo: Chapa de acero.

Acabado: Pintado en epoxi-poliéster blanco mate (RAL9016).

ELG - Reflector en "V" lacado en blanco con varilla de protección

LAMP*	W	AxBxC (mm)	f	HF	DSI	DALI
T5	3x35	1497x597x85	1480x580	9L51.335.46.A4	9L51.335.46.84	9L51.335.46.74
	3x49	1497x597x85	1480x580	9L51.349.46.A4	9L51.349.46.84	9L51.349.46.74
	3x80	1497x597x85	1480x580	9L51.380.46.A4	9L51.380.46.84	9L51.380.46.74
	4x28	1197x597x85	1180x580	9L51.428.46.A4	9L51.428.46.84	9L51.428.46.74
	4x35	1497x597x85	1480x580	9L51.435.46.A4	9L51.435.46.84	9L51.435.46.74
	4x49	1497x597x85	1480x580	9L51.449.46.A4	9L51.449.46.84	9L51.449.46.74
	4x54	1197x597x85	1180x580	9L51.454.46.A4	9L51.454.46.84	9L51.454.46.74
	4x80	1497x597x85	1480x580	9L51.480.46.A4	9L51.480.46.84	9L51.480.46.74

EMG - Reflector en "V" de aluminio mate con varilla de protección

LAMP*	W	AxBxC (mm)	f	HF	DSI	DALI
T5	3x35	1497x597x85	1480x580	9L51.335.54.A4	9L51.335.54.84	9L51.335.54.74
	3x49	1497x597x85	1480x580	9L51.349.54.A4	9L51.349.54.84	9L51.349.54.74
	3x80	1497x597x85	1480x580	9L51.380.54.A4	9L51.380.54.84	9L51.380.54.74
	4x28	1197x597x85	1180x580	9L51.428.54.A4	9L51.428.54.84	9L51.428.54.74
	4x35	1497x597x85	1480x580	9L51.435.54.A4	9L51.435.54.84	9L51.435.54.74
	4x49	1497x597x85	1480x580	9L51.449.54.A4	9L51.449.54.84	9L51.449.54.74
	4x54	1197x597x85	1180x580	9L51.454.54.A4	9L51.454.54.84	9L51.454.54.74
	4x80	1497x597x85	1480x580	9L51.480.54.A4	9L51.480.54.84	9L51.480.54.74

OPCIONES

Código Descripción

W3M Wieland 3 polos GST18i3 macho.

* Lámpara no incluida.

Ejemplo código de pedido: 9L51.335.46.74 (DALI) + W5MD + 955000 (OPCIONES)

La empresa se reserva el derecho de hacer cambios técnicos sin previo aviso. Los datos eléctricos/ópticos están sujetos a una tolerancia de +/-10%.

DETALLES



Protección extra para reflector

La empresa se reserva el derecho de hacer cambios técnicos sin previo aviso.
Los datos eléctricos/ópticos están sujetos a una tolerancia de +/-10%.

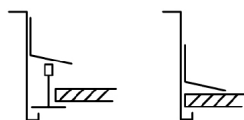
OPCIONES

Código	Descripción
W5M	Wieland 5 polos GST18i5 macho.
W5MD	Wieland 5 polos GST18i5 DIM
K3	Kit de emergencia de 3 horas.
K1	Kit de emergencia 1 hora.
955000	Cable de seguridad en acero.
--	Opción de lámparas.

DIMENSIONES



SISTEMA DE FIJACIÓN



Versión de montaje por debajo con niveladores para techos de perfilera vista "T" 15/24mm.

Versión de montaje por debajo con niveladores para techos de Escayola / Pladur.

DESCRIPCIÓN:

Luminaria de empotrar para zonas deportivas, para lámparas fluorescentes T5 (G5). Disponible en 3x35/49/80W y 4x28/35/49/54/80W. Opción dimmable y Kit de emergencia de 1 o 3 horas - como Indelague EFL.

La empresa se reserva el derecho de hacer cambios técnicos sin previo aviso. Los datos eléctricos/ópticos están sujetos a una tolerancia de +/-10%.