



Normes: EN 60598-1, EN 60598-2-2



DESCRIPTION DU PRODUIT

Domaines d'application:	Salle de sports.
Installation:	Encastré au plafond.
Distribution de la lumière:	Direct.
Appareillage:	Equipement électronique, 220-240VAC-50/60Hz.
Materiel:	Caisson: Tôle d'acier.
Finition:	Poudre époxy blanche mate (RAL 9016).

ELG - Réflecteur en "V" laqué en blanc avec tige de protection

LAMP*	W	AxBxC (mm)	f	HF	DSI	DALI
T5	3x35	1497x597x85	1480x580	9L51.335.46.A4	9L51.335.46.84	9L51.335.46.74
	3x49	1497x597x85	1480x580	9L51.349.46.A4	9L51.349.46.84	9L51.349.46.74
	3x80	1497x597x85	1480x580	9L51.380.46.A4	9L51.380.46.84	9L51.380.46.74
	4x28	1197x597x85	1180x580	9L51.428.46.A4	9L51.428.46.84	9L51.428.46.74
	4x35	1497x597x85	1480x580	9L51.435.46.A4	9L51.435.46.84	9L51.435.46.74
	4x49	1497x597x85	1480x580	9L51.449.46.A4	9L51.449.46.84	9L51.449.46.74
	4x54	1197x597x85	1180x580	9L51.454.46.A4	9L51.454.46.84	9L51.454.46.74
	4x80	1497x597x85	1480x580	9L51.480.46.A4	9L51.480.46.84	9L51.480.46.74

EMG - Réflecteur en "V" en aluminium satiné avec tige de protection

LAMP*	W	AxBxC (mm)	f	HF	DSI	DALI
T5	3x35	1497x597x85	1480x580	9L51.335.54.A4	9L51.335.54.84	9L51.335.54.74
	3x49	1497x597x85	1480x580	9L51.349.54.A4	9L51.349.54.84	9L51.349.54.74
	3x80	1497x597x85	1480x580	9L51.380.54.A4	9L51.380.54.84	9L51.380.54.74
	4x28	1197x597x85	1180x580	9L51.428.54.A4	9L51.428.54.84	9L51.428.54.74
	4x35	1497x597x85	1480x580	9L51.435.54.A4	9L51.435.54.84	9L51.435.54.74
	4x49	1497x597x85	1480x580	9L51.449.54.A4	9L51.449.54.84	9L51.449.54.74
	4x54	1197x597x85	1180x580	9L51.454.54.A4	9L51.454.54.84	9L51.454.54.74
	4x80	1497x597x85	1480x580	9L51.480.54.A4	9L51.480.54.84	9L51.480.54.74

OPTIONS

Code	Description
W3M	Connecteur Wieland 3-pôles GST 18i3 mâle.

* Lampe non incluse.
Exemple code commande: 9L51.335.46.74 (DALI) + W5MD + 955000 (OPTIONS)

Nous nous réservons le droit d'effectuer modifications techniques sans préavis.
Les données électriques/optiques ont une tolérance de +/-10%.

DETAILS



Vis de protection du réflecteur

Nous nous réservons le droit d'effectuer modifications techniques sans préavis.
Les données électriques/optiques ont une tolérance de +/-10%.

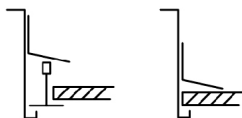
OPTIONS

Code	Description
W5M	Connecteur Wieland 5-pôles
W5MD	Connecteur Wieland 5-pôles
K3	Unité de secours 3 heures.
K1	Unité de secours 1 heure.
955000	Filin d'acier.
--	Lampes en option.

DIMENSIONS



FIXATION



Encastré par le dessous pour ossature apparente avec T de 15 à 24mm.

Encastré par le dessous avec brancards pour plafond en plâtre

PRESCRIPTION:

Luminaire encastré pour salle de sports pour tubes fluoescents T5 (G5) 3x35/49/80W ou 4x28/35/49/54/80W. Disponible avec gradation et unité de secours de 1 ou 3 heures - comme Indelague EFL.

Nous nous réservons le droit d'effectuer modifications techniques sans préavis.
Les données électriques/optiques ont une tolérance de +/-10%.