



Normas: EN 60598-1, EN 60598-2-2



DESCRIÇÃO DO PRODUTO

| | |
|------------------------------|---|
| reas de Aplicação: | Zonas desportivas. |
| Montagem: | Encastrar de teto. |
| Distribuição de Luz: | Direta. |
| Fonte de Alimentação: | Equipamento eletrónico 220-240VAC-50/60Hz. |
| Materiais: | Corpo: Chapa de aço. |
| Acabamento: | Revestido a epoxi poliéster em branco mate (RAL9016). |

ELG - Refletor em "V" lacado a branco e varão de proteção

| LÂMP.* | W | AxBxC (mm) | f | HF | DSI | DALI |
|--------|------|-------------|----------|----------------|----------------|----------------|
| T5 | 3x35 | 1497x597x85 | 1480x580 | 9L51.335.46.A4 | 9L51.335.46.84 | 9L51.335.46.74 |
| | 3x49 | 1497x597x85 | 1480x580 | 9L51.349.46.A4 | 9L51.349.46.84 | 9L51.349.46.74 |
| | 3x80 | 1497x597x85 | 1480x580 | 9L51.380.46.A4 | 9L51.380.46.84 | 9L51.380.46.74 |
| | 4x28 | 1197x597x85 | 1180x580 | 9L51.428.46.A4 | 9L51.428.46.84 | 9L51.428.46.74 |
| | 4x35 | 1497x597x85 | 1480x580 | 9L51.435.46.A4 | 9L51.435.46.84 | 9L51.435.46.74 |
| | 4x49 | 1497x597x85 | 1480x580 | 9L51.449.46.A4 | 9L51.449.46.84 | 9L51.449.46.74 |
| | 4x54 | 1197x597x85 | 1180x580 | 9L51.454.46.A4 | 9L51.454.46.84 | 9L51.454.46.74 |
| | 4x80 | 1497x597x85 | 1480x580 | 9L51.480.46.A4 | 9L51.480.46.84 | 9L51.480.46.74 |

EMG - Refletor em "V" de alumínio mate e varão de proteção

| LÂMP.* | W | AxBxC (mm) | f | HF | DSI | DALI |
|--------|------|-------------|----------|----------------|----------------|----------------|
| T5 | 3x35 | 1497x597x85 | 1480x580 | 9L51.335.54.A4 | 9L51.335.54.84 | 9L51.335.54.74 |
| | 3x49 | 1497x597x85 | 1480x580 | 9L51.349.54.A4 | 9L51.349.54.84 | 9L51.349.54.74 |
| | 3x80 | 1497x597x85 | 1480x580 | 9L51.380.54.A4 | 9L51.380.54.84 | 9L51.380.54.74 |
| | 4x28 | 1197x597x85 | 1180x580 | 9L51.428.54.A4 | 9L51.428.54.84 | 9L51.428.54.74 |
| | 4x35 | 1497x597x85 | 1480x580 | 9L51.435.54.A4 | 9L51.435.54.84 | 9L51.435.54.74 |
| | 4x49 | 1497x597x85 | 1480x580 | 9L51.449.54.A4 | 9L51.449.54.84 | 9L51.449.54.74 |
| | 4x54 | 1197x597x85 | 1180x580 | 9L51.454.54.A4 | 9L51.454.54.84 | 9L51.454.54.74 |
| | 4x80 | 1497x597x85 | 1480x580 | 9L51.480.54.A4 | 9L51.480.54.84 | 9L51.480.54.74 |

OPÇÕES

| Código | Descrição |
|--------|---|
| W3M | Conetor macho Wieland de 3 pólos GST18i3. |

* Lâmpadas não incluídas.

Exemplo para encomenda: 9L51.335.46.74 (DALI) + W5MD + 955000 (OPÇÕES)

Reservamos o direito de fazer possíveis alterações técnicas sem aviso prévio. Dados eléctricos/ópticos estão sujeitos a uma tolerância de +/-10%.

DETALHES



Proteção adicional para refletor

Reservamos o direito de fazer possíveis alterações técnicas sem aviso prévio.
Dados eléctricos/ópticos estão sujeitos a uma tolerância de +/-10%.

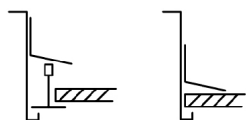
OPÇÕES

| Código | Descrição |
|---------------|----------------------------------|
| W5M | Conetor macho Wieland de 5 pólos |
| W5MD | Conetor macho Wieland de 5 pólos |
| K3 | Kit de emergência 3 horas. |
| K1 | Kit de emergência 1 hora. |
| 955000 | Cabo de segurança em aço. |
| -- | Equipado com lâmpada. |

DIMENSÕES



SISTEMA DE FIXAÇÃO



Versão de encastrar superior para tectos de perfil T visível com 15/24mm.

Versão de encastrar inferior para tectos de gesso cartonado ou similar.

PARA ESPECIFICAR:

Luminária para aplicação de encastrar em pavilhões desportivos. Disponível para lâmpadas fluorescentes lineares T5 (G5) de 3x35/49/80W ou de 4x28/35/49/54/80W. Opção com regulação de fluxo luminoso e Kit de emergência de uma ou três horas - Indelague EFL.