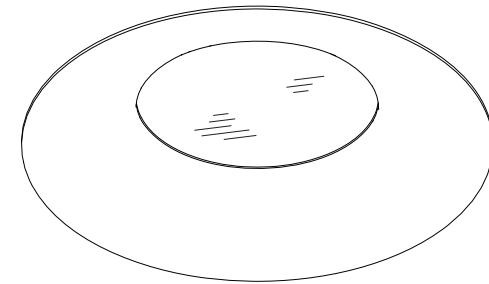
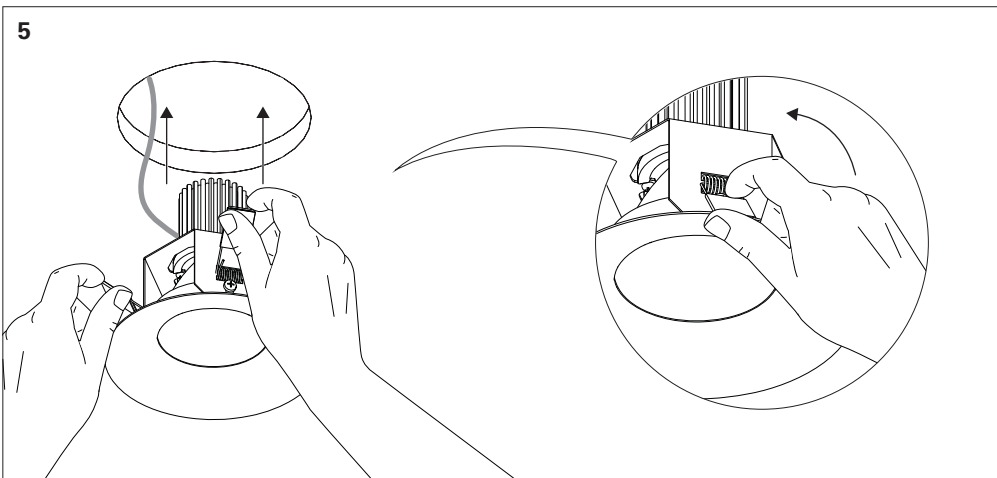
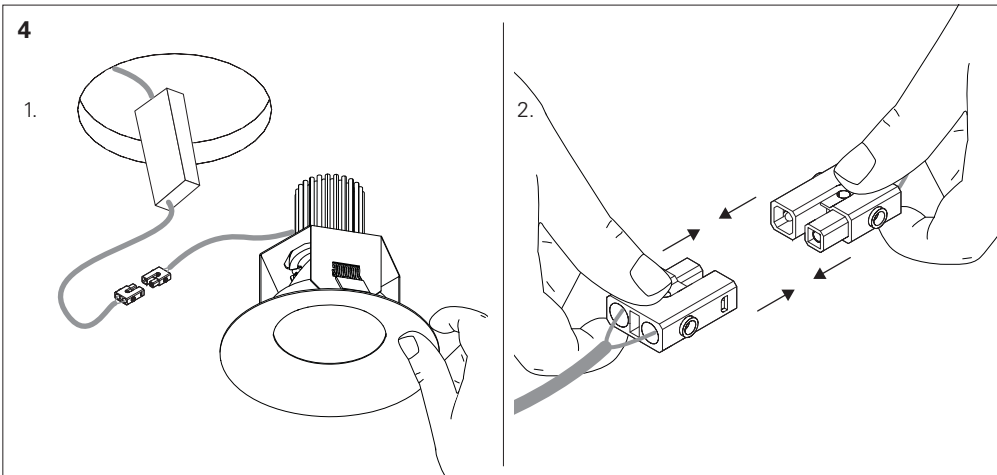
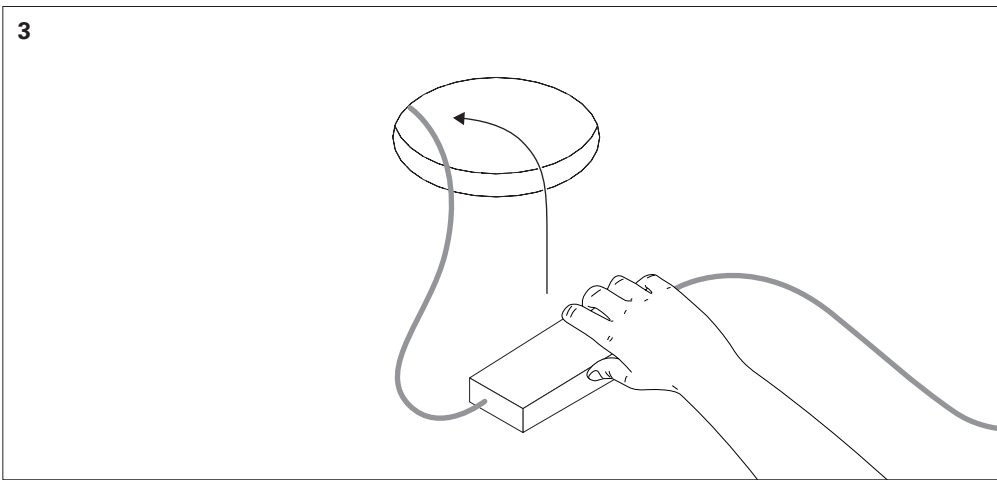


FESAL

EN INSTALLATION INSTRUCTIONS
 FR INSTRUCTIONS D'INSTALLATION
 PT INSTRUÇÕES DE MONTAGEM
 ES INSTRUCCIONES DE MONTAJE



EN Please read carefully the installation instructions given before installing the appliance, the general terms and conditions of use and environmental concern with recycling attached. | FR Lire attentivement les instructions d'installation données avant l'installation de l'appareil, les conditions générales d'utilisations et de préoccupation environnementales avec les recyclage ci-joint. | PT Leia atentamente as instruções de montagem fornecidas antes de instalar o aparelho, as condições gerais de uso e preocupação ambiental com a reciclagem, em anexo. | ES Antes de instalar el aparato, lea atentamente las instrucciones facilitadas, las condiciones generales de uso y preocupación ambiental con el reciclaje adjuntos.

EN We reserve the right to make changes on technical specifications, design and installation leaflet without prior notice. | FR Sous réserve de modifications au niveau de la conception, des spécifications techniques et de la notice. | PT O fabricante reserva-se no direito de realizar modificações no desenho, especificações técnicas e folheto, sem aviso prévio. | ES El fabricante se reserva el derecho de realizar modificaciones en el diseño, las especificaciones técnicas y el folleto.

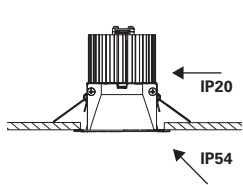
FESAL

EN ELECTRICAL CONNECTION (LED Driver)

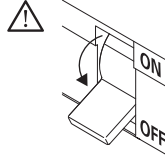
FR RACCORDEMENT ELECTRIQUE (Driver LED)

PT LIGAÇÃO ELÉTRICA (Driver LED)

ES CONEXIÓN ELÉCTRICA (Driver LED)



| | | 3000K/4000K | | | | |
|------------------|----|-------------|----|----------|-----------|-----------|
| | W | mA | V | Ø (mm) | Ø132 (mm) | 1-25 (mm) |
| FESAL 25° | 9 | 195 | 33 | Ø136x121 | Ø132 | 1-25 |
| | 14 | 310 | 34 | Ø136x121 | Ø132 | 1-25 |
| FESAL 35° | 9 | 195 | 33 | Ø136x111 | Ø132 | 1-25 |
| | 14 | 310 | 34 | Ø136x111 | Ø132 | 1-25 |
| FESAL 60° | 9 | 195 | 33 | Ø136x101 | Ø132 | 1-25 |
| | 14 | 310 | 34 | Ø136x101 | Ø132 | 1-25 |



EN WARNING: THE LUMINAIRE MUST BE FITTED WITH THE APPROPRIATE DRIVER FOR THEIR TECHNICAL CHARACTERISTICS. FOR THE FITTING TO BE IP20/54 IT IS MANDATORY TO INCLUDE THE OPTION GLASS.

FR AVERTISSEMENT: L'APPAREIL DOIT ÊTRE INSTALLÉ AVEC LE DRIVER INSTALLÉ AVEC UN DRIVER QUI CORRESPOND À SES CARACTÉRISTIQUES TECHNIQUES. POUR QUE L'APPAREIL SOIT IP20/54 L'OPTION DU VERRE EST OBLIGATOIRE.

PT ATENÇÃO: O APARELHO DEVE DE SER MONTADO COM O DRIVER ADEQUADO ÀS SUAS CARACTERÍSTICAS TÉCNICAS. PARA QUE O APARELHO TENHA O IP20/54 TERÁ DE TER OBRIGATORIAMENTE A OPÇÃO COM VIDRO.

ES ATENCIÓN: LA LUMINARIA DEBE SER EQUIPADA CON EL DRIVER ADECUADO A SUS CARACTERÍSTICAS TÉCNICAS. PARA QUE LA LUMINARIA TENGA IP20/54, DEBE ELEGIR OBLIGATORIAMENTE LA OPCIÓN CON VIDRIO.



EN WARNING: THE LIGHT SOURCE CONTAINED IN THE LUMINAIRE SHOULD BE REPLACED ONLY BY THE MANUFACTURER. DO NOT USE THIS EQUIPMENT IN AREAS CONTAINING CHEMICAL AGENTS: ACIDS, SOLVENTS, PAINTS, SILICONES, COATINGS, ETC.

FR AVERTISSEMENT: LA SOURCE DE LUMIÈRE CONTENUE DANS LA LUMINAIRE DOIT ÊTRE REMPLACÉE PAR LE FABRICANT. EN CAS D'ANOMALIE DÉTECTÉE, CONTACTEZ LE FABRICANT. NE PAS UTILISER L'ÉQUIPEMENT DANS LES ZONES QUI CONTIENNENT DES AGENTS CHIMIQUES: ACIDES, SOLVANTS, PEINTURES, SILICONES, VERNIS, ETC.

PT ATENÇÃO: A FONTE DE LUZ CONTIDA NA LUMINÁRIA DEVE SER SUBSTITUÍDA ÚNICAMENTE PELO FABRICANTE. QUALQUER ANOMALIA DETECTADA CONTACTAR O FABRICANTE. NÃO UTILIZAR O EQUIPAMENTO EM ZONAS QUE CONTENHAM AGENTES QUÍMICOS: ÁCIDOS, SOLVENTES, TINTAS, SILICONES, VERNIZES, ETC.

ES ATENCIÓN: LA FUENTE DE LUZ CONTENIDA EN LA LUMINARIA DEBE SER SUBSTITUIDA ÚNICAMENTE POR EL FABRICANTE. CUALQUIER ANOMALÍA DETECTADA CONTACTAR CON EL FABRICANTE. NO UTILIZAR LA LUMINARIA EN ZONAS QUE CONTENGAN AGENTES QUÍMICOS: ÁCIDOS, DISOLVENTES, PINTURAS, SILICONAS, BARNICES, ETC."



EN LUMINAIRE CAN NOT BE COVERED WITH THERMAL INSULATION.
FR LUMINAIRES NE POUVANT PAS ÊTRE RECOUVERTS DE MATÉRIEAUX ISOLANT THERMIQUE.

PT LUMINÁRIA QUE NÃO PODE SER COBERTA COM MATERIAL ISOLANTE TÉRMICO.

ES LA LUMINARIA NO PUEDE SER CUBIERTA CON MATERIAL AISLANTE TÉRMICO.



EN DO NOT STARE AT THE OPERATING LIGHT SOURCE.

FR NE PAS REGARDER DIRECTEMENT LA SOURCE DE LUMIÈRE EN FONCTIONNEMENT.

PT NÃO OLHAR DIRETAMENTE PARA A FONTE DE LUZ EM FUNCIONAMENTO.

ES NO MIRAR DIRECTAMENTE LA FUENTE DE LUZ EN FUNCIONAMIENTO.

