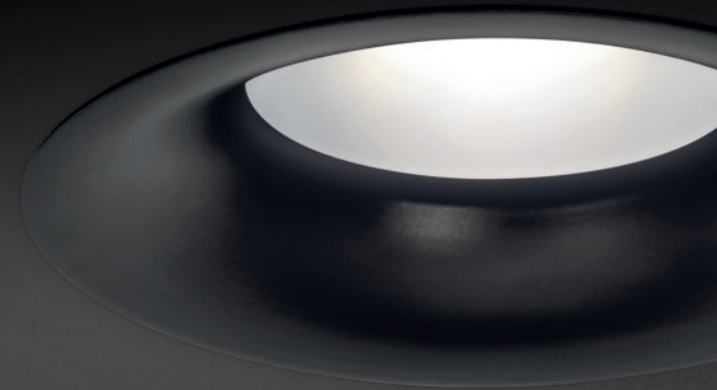


MADE IN
PORTUGAL
by INDELAGUE GROUP

FR



FESAL **LED**

INDELAGUE GROUP

INDELAGUE™ | ROXO lighting
HIGH TECH | LIGHTING SOLUTIONS



FESAL **LED**

FESAL LED

FESAL est conçu comme une solution d'éclairage moderne avec faible indice d'éblouissement permettant l'installation dans divers domaines avec une atmosphère de confort. Doté de la technologie la plus avancée pour faire face aux exigences du marché, FESAL a un concept innovateur qui laisse place à l'imagination. Les réflecteurs avec plusieurs angles d'ouverture permettent un éclairage différent en maintenant l'esthétique.

Domaines d'application: Surfaces commerciales, zones publiques, résidences, bureaux, restaurants et hôtels.

Options de Systèmes d'Optique



25°Réflecteur 35°Réflecteur 60°Réflecteur

Options de Couleurs



Blanc Gris Noir

Options de Verres Trempés/Diffuseur



Transparent Opale DAM - Diffuseur microprismatique



FESAL LED

Downlight rond LED encastré

- Corps en aluminium.
- Flux lumineux LED de 900/1100 Lm.
- Disponible en 9W/11W.
- LED jusqu'à 72 Lm/W.
- Durée de vie 50000 heures.
- Température de couleur 4000/3000K.
- IRC >90.

Option:

- Version dimmable (DALI).
- Réflecteurs d'angle d'ouverture 25°/35°/60°.
- Verre trempé transparent/opale de 4mm d'épaisseur.
- Diffuseur microprismatique.
- Unité de secours de 3 heures.

INDELAGUE GROUP

INDELAGUE[™]
HIGH TECH | LIGHTING SOLUTIONS

ROXO lighting

SIÈGE

INDÚSTRIA ELÉTRICA DE ÁGUEDA S.A.
Rua da Mina 465 | Covão
Zona industrial EN1 Norte
Apartado 106 / 3754-909
3750-792 Trofa
ÁGUEDA | PORTUGAL
GPS. 40° 36' 00.54" N | 8° 27' 11.76" W
T. +351 234 612 310 | F. +351 234 624 058
WWW.INDELAGUE.COM

ROYAUME-UNI

ROXO LIGHTING LIMITED
24 BEDFORD ROW
LONDON | WC1R 4TQ
roxo.london@roxolighting.com
WWW.ROXOLIGHTING.COM

ESPAGNE

INDELAGUE ESPAÑA, S.L.
Avenida del Ejército, nº 8 - 1º C
C.P. 15006 | A CORUÑA | ESPAÑA
comercial@indelague.com
WWW.INDELAGUE.COM



La société se réserve le droit de modifier les spécifications sans préavis ou announcement publique.