



LED

Normas: EN 60598-1, EN 60598-2-1



DESCRIPCIÓN DEL PRODUCTO

reas de Aplicación: Edificios Públicos, Habitaciones, Oficinas, Servicios de Hostelería y Restaurantes, Espacios para el Arte y la Cultura.

Instalación: De pared.

Distribución de la luz: Directa.

Fuente de luz: LED 4000 K, CRI>80, 75.000h de vida útil (@L90, B10, Ta 25 C).

Sistema Óptico: Lente en PMMA y difusor de policarbonato.

Equipo: Driver LED, 220-240VAC-50/60Hz.

Materiales: Cuerpo: Chapa de acero y tubo de aluminio extruido.

Acabado: Pintado en epoxi-poliéster.

Left - Directa

	LED	UGR	W	Lm	η(%)	AxBxCxDxE	kg	CÓDIGO
		≤ 16	5	240	95	160x120x34x30x80	1,1	90078.L003.E

Right - Directa

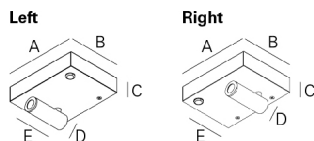
	LED	UGR	W	Lm	η(%)	AxBxCxDxE	kg	CÓDIGO
		≤ 16	5	240	95	160x120x34x30x80	1,1	90070.L003.E

*Para completar el producto es necesario añadir el sistema óptico deseado. Por favor solicítelo por separado.
*Los valores indicados son referentes a ensayos de laboratorio con lente de 47

COLOR / ACABADO

Código	Descripción
W	Blanco
G	Gris
B	Negro
U	Azul
V	Verde
T	Amarillo
K	Rojo
0	Sahara
L	Autumn
D	Golden eye
R	Rusty chain
C	Pure chocolate
N	Jungle
1	Mist
9	Dark rock
I	Carbon

DIMENSIONES



OPCIONES

Sistema óptico



Lente de 14
Lente de 47
Lente oval

Código
926200
926201
926202

Sensor ON/OFF



Sensor ON/OFF

Código
SENSOR

Puerto USB



Puerto USB

Código
USB

Temperatura de color



2700 K

Código
2000

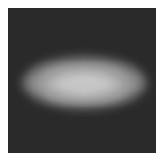
DETALLES



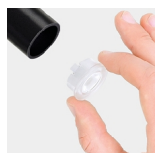
Efecto de luz con lente de 14



Efecto de luz con lente de 47



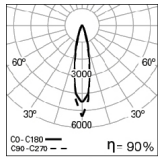
Efecto de luz con lente oval



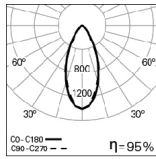
Detalle del sistema de fijación de la lente

La empresa se reserva el derecho de hacer cambios técnicos sin previo aviso. Los datos eléctricos/ópticos están sujetos a una tolerancia de +/-10%.

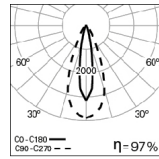
FOTOMETRÍA



GLAM /W 5W
14° 4000K



GLAM /W 5W
47° 4000K



GLAM /W 5W
Oval 4000K

DESCRIPCIÓN:

Luminaria de pared en LED orientable (0 -90° en la vertical y 0-355° en la horizontal). Cuerpo en chapa de acero y tubo en aluminio extruido. Versión estándar con LED 4000 K, CRI>80 y 75.000h de vida útil (@L90, B10, Ta 25 C) y boton ON/OFF. Permite múltiples configuraciones del haz de luz (lentes de 14 /47 /ovales) en combinación con el difusor de policarbonato que permite un elevado confort visual. Disponible con sensor ON/OFF, puerto USB y temperatura de color en 2700 K como opción. Disponible con acabado en 16 colores. - como Indelague GLAM /W.