



LED

Normas: EN 60598-1, EN 60598-2-1



IP 40

DAM 650°C

DOZ 850°C

230V/50Hz

DESCRIPCIÓN DEL PRODUCTO

reas de Aplicación: reas Comerciales y de Negocios, Edificios Públicos, Habitaciones, Oficinas, Espacios para el Arte y la Cultura.

Instalación: Suspendida.

Distribución de la luz: Directo.

Fuente de luz: LED 4000 K, CRI>80, 65.000h de vida util. (@L80, B10, Ta 25 C)

Equipo: Driver LED, 220-240VAC-50/60Hz.

Materiales: Cuerpo: Chapa de acero.

Acabado: Pintado en epoxi-poliéster blanco mate.

DAM - Difusor microprismático

LAMP	UGR	W	lm	lm/W	η(%)	AxBxC (mm)	K1	K3	kg	HF	DALI	
	LED	≤19	26	3220	97	78	1250x250x55	•	•	6,1	9W7L.026.6V.F4	9W7L.026.6V.E4
		≤22	47	6440	106	77	1250x250x55	•	•	6,1	9W7L.047.6V.F4	9W7L.047.6V.E4
		≤19	31	4025	108	83	1530x250x55	•	•	7,4	9W7L.031.6V.F4	9W7L.031.6V.E4
		≤22	57	8050	109	77	1530x250x55	•	•	7,4	9W7L.057.6V.F4	9W7L.057.6V.E4

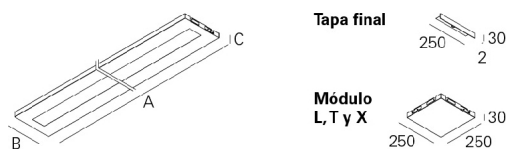
DOZ - Difusor de policarbonato opal

LAMP	UGR	W	lm	lm/W	η(%)	AxBxC (mm)	K1	K3	kg	HF	DALI	
	LED	≤22	26	3220	97	78	1250x250x55	•	•	6,1	9W7L.026.2J.F4	9W7L.026.2J.E4
		≤25	47	6440	106	77	1250x250x55	•	•	6,1	9W7L.047.2J.F4	9W7L.047.2J.E4
		≤22	31	4025	105	81	1530x250x55	•	•	7,4	9W7L.031.2J.F4	9W7L.031.2J.E4
		≤25	57	8050	107	76	1530x250x55	•	•	7,4	9W7L.057.2J.F4	9W7L.057.2J.E4

Nota:

- Para completar el producto es necesario añadir suspensión, cable de alimentación y base de techo. Por favor solicítelo por separado.
- Para completar una línea, es necesario un Start Kit. Por favor solicítelo por separado.
- Las dimensiones no incluyen las tapas finales, por favor incremente 4mm para completar la línea.

DIMENSIONES

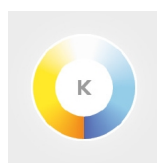


Ejemplo código de pedido: (3x) 9W7L.057.2J.E4 (DALI) + 3000 + 922100 + (2x) 9457 + (2x) 965100 + (2x) 931500 + 971700 + 940000 + (3x) 910002 (OPCIONES)

La empresa se reserva el derecho de hacer cambios técnicos sin previo aviso. Los datos eléctricos/ópticos están sujetos a una tolerancia de +/-10%.

OPCIONES

Temperatura de color



3000 K
Tunable white

Código
3000
T000

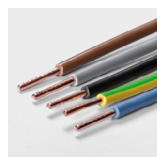
Start Kit



Start Kit - Tapa inicio / final
• 2 tapas, tornillos incluidos.

Código
922100

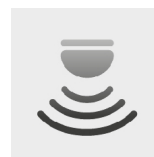
Cableado para línea continua



Cableado 1,5 mm²
3 x 1,5 mm²
5 x 1,5 mm²
7 x 1,5 mm²
9 x 1,5 mm²
Cableado 2,5 mm²
3 x 2,5 mm²
5 x 2,5 mm²
7 x 2,5 mm²
9 x 2,5 mm²

Código
9456
9457
9460
9486
9458
9459
9461
9487

Sensor de luminosidad y presencia



Opción suministrada mediante solicitud.

Conectores



KIT Mini Wieland 3 polos GST15i3 (macho y hembra)
Mini Wieland 3 polos GST15i3 macho
Mini Wieland 3 polos GST15i3 hembra
KIT Mini Wieland 5 polos GST15i5 DIM (macho y hembra)
Mini Wieland 5 polos GST15i5 DIM macho
Mini Wieland 5 polos GST15i5 DIM hembra

Código
965000
965001
965002
965100
965101
965102

Cable de alimentación transparente



1,5m de cable de 0,75mm²
3 x 0,75 mm²
5 x 0,75 mm²
1,5m de cable de 1,5mm²
3 x 1,5 mm²
5 x 1,5 mm²
7 x 1,5 mm²
9 x 1,5 mm²

Código
940400
940500
940300
940000
940100
941200

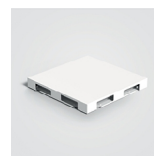
Kit de unión



Unión
• Unión galvanizada, tornillos incluidos.

Código
931500

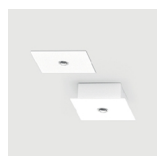
Módulo L, T e X



Módulo L
Módulo T
Módulo X

Código
992200
992201
992203

Base de techo



Base de techo
Cuadrada de superficie
Cuadrada de empotrar

Código
971700
971400

Suspensión



Suspensión tipo "I" (x4)

Código
910002

La empresa se reserva el derecho de hacer cambios técnicos sin previo aviso.
Los datos eléctricos/ópticos están sujetos a una tolerancia de +/-10%.

Kit de emergencia

Código

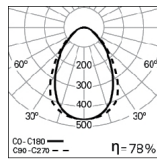


Kit de emergencia 3 horas
Kit de emergencia 1 hora

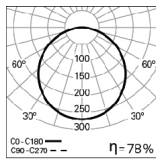
K3
K1

• Kit de emergencia telemandable.

FOTOMETRÍA



HERMES Line 26W
DAM 4000K



HERMES Line 26W
DOZ 4000K

DESCRIPCIÓN:

Luminaria LED para aplicación suspendida en línea continua. Flujo luminoso entre 3220 y 8050 lm, disponible en 2 tamaños (1250/1530x250mm). Equipada con difusor de policarbonato opal DOZ o difusor microprismático DAM, que permite un elevado confort visual (UGR<19) de acuerdo con la Norma EN 12464. Versión estándar con LED 4000 K, CRI>80 y 65.000h de vida útil (@L80, B10, Ta 25 C). Opción de driver LED con regulación de flujo DALI. Disponible en la versión de 3000 K. Suspensión, cable de alimentación transparente, base de techo, sensor de luminosidad y presencia y Kit de emergencia de 1 o 3 horas como accesorios. – como Indelague HERMES Line

La empresa se reserva el derecho de hacer cambios técnicos sin previo aviso. Los datos eléctricos/ópticos están sujetos a una tolerancia de +/-10%.