



Normas: EN 60598-1, EN 60598-2-1



**DESCRIPCIÓN DEL PRODUCTO**

**reas de Aplicación:** reas industriales, áreas comerciales.

**Instalación:** Superficie/Pared.

**Distribución de la luz:** Directo.

**Equipo:** Reactancia electrónica  
220-240VAC-50/60Hz.

**Materiales:** Cuerpo: Chapa de acero.  
Tapas finales: ABS inyectado.

**Acabado:** Pintado en epoxi-poliéster blanco mate (RAL9016).

L	MP.*	W	η(%)	AxBxC (mm)	B1 (mm)	K1	K3	Kg	HF	DSI	DALI
T8	G13	1x18	90	620x55x85	-	-	-	1,1	9N1W.114.56.A4	--	--
	G13	1x36	91	1230x55x85	-	•	•	1,2	9N1W.124.56.A4	9M63.136.56.84	9M63.136.56.74
	G13	1x58	92	1530x55x85	-	•	•	1,6	9N1W.128.56.A4	9M63.158.56.84	9M63.158.56.74
	G13	2x18	86	-	100	-	-	1,2	9N1W.135.56.A4	--	--
	G13	2x36	85	-	100	•	•	1,3	9N1W.149.56.A4	9M63.236.56.84	9M63.236.56.74
	G13	2x58	83	-	100	•	•	1,7	9N1W.154.56.A4	9M63.258.56.84	9M63.258.56.74

**OPCIONES**

Código	Descripción
W3M	Mini Wieland 3 polos GST15i3 macho.
W3MFC	Mini Wieland 3 polos GST15i3 macho + 1m de cable con Mini Wieland 3 polos GST15i3 hembra.
K3	Kit de emergencia 3 horas.
K1	Kit de emergencia 3 hora.
--	Opción de lámparas.

**DETALLES**



Cubierta Clip-in

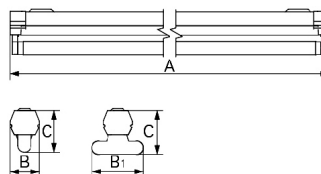
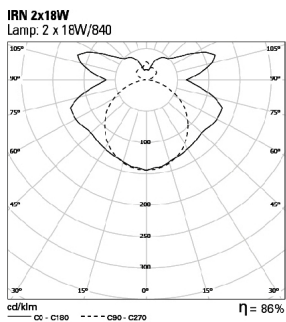
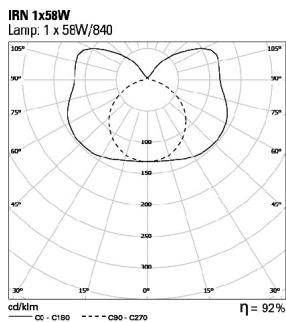
\* Lámpara no incluida.

Ejemplo código de pedido: 9M63.158.56.74 (DALI)

La empresa se reserva el derecho de hacer cambios técnicos sin previo aviso. Los datos eléctricos/ópticos están sujetos a una tolerancia de +/-10%.

### FOTOMETRÍA

### DIMENSIONES



### DESCRIPCIÓN:

Regleta para una o dos lámparas fluorescentes T8 (G13) de 18/36/58W.  
 Disponible con conectores, versión dimmable y Kit de emergencia de 1 o 3 horas. -  
 como Indelague IRN.

La empresa se reserva el derecho de hacer cambios técnicos sin previo aviso.  
 Los datos eléctricos/ópticos están sujetos a una tolerancia de +/-10%.