



Normes: EN 60598-1, EN 60598-2-1



**DESCRIPTION DU PRODUIT**

<b>Domaines d'application:</b>	Zones industrielles, zones commerciales.
<b>Installation:</b>	Saillie/Applique.
<b>Distribution de la lumière:</b>	Direct.
<b>Appareillage:</b>	Equipement électronique 220-240VAC-50/60Hz.
<b>Materiel:</b>	Corps: Tôle d'acier. Embout: ABS injecté.
<b>Finition:</b>	Poudre époxy blanche mate (RAL 9016).

LAMPE*	W	η(%)	AxBxC (mm)	B1 (mm)	K1	K3	Kg	HF	DSI	DALI
T8	G13	1x18	90	620x55x85	-	-	1,1	9N1W.114.56.A4	--	--
	G13	1x36	91	1230x55x85	-	•	1,2	9N1W.124.56.A4	9M63.136.56.84	9M63.136.56.74
	G13	1x58	92	1530x55x85	-	•	1,6	9N1W.128.56.A4	9M63.158.56.84	9M63.158.56.74
	G13	2x18	86	-	100	-	1,2	9N1W.135.56.A4	--	--
	G13	2x36	85	-	100	•	1,3	9N1W.149.56.A4	9M63.236.56.84	9M63.236.56.74
	G13	2x58	83	-	100	•	1,7	9N1W.154.56.A4	9M63.258.56.84	9M63.258.56.74

**OPTIONS**

Code	Description
W3M	Connecteur 3-pôles mini Wieland GST15i3 mâle.
W3MFC	Connecteur 3-pôles mini Wieland GST15i3 mâle + 1m câble avec mini Wieland 3-pôles GST15i3 femelle.
K3	Unité de secours de 3 heures.
K1	Unité de secours de 1 heure.
--	Lampes en option.

**DETAILS**



Cubierta Clip-in

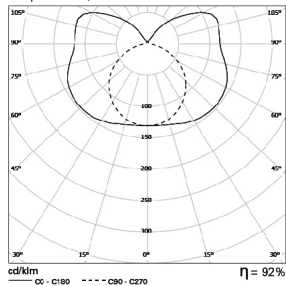
\* Lampe non incluse.  
Exemple code commande: 9M63.158.56.74 (DALI)

Nous nous réservons le droit d'effectuer modifications techniques sans préavis.  
Les données électriques/optiques ont une tolérance de +/-10%.

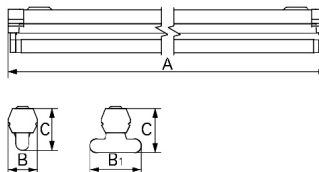
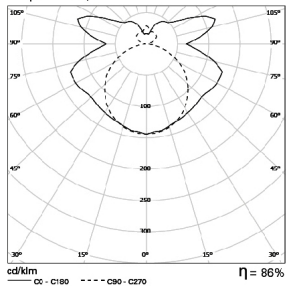
### PHOTOMETRIE

### DIMENSIONS

**IRN 1x58W**  
Lamp. 1 x 58W/840



**IRN 2x18W**  
Lamp. 2 x 18W/840



### PRESCRIPTION:

Réglette pour un ou deux tubes fluorescents T8 (G13) de 18/36/58W. Disponible avec connecteurs, gradation et unité de secours de 1 ou 3 heures - comme Indelague IRN.

Nous nous réservons le droit d'effectuer modifications techniques sans préavis.  
Les données électriques/optiques ont une tolérance de +/-10%.