



Normas: EN 60598-1, EN 60598-2-1



**DESCRIÇÃO DO PRODUTO**

**reas de Aplicação:** Zonas industriais, zonas comerciais.

**Montagem:** Saliente/Parede.

**Distribuição de Luz:** Direta.

**Fonte de Alimentação:** Equipamento eletrónico  
220-240VAC-50/60Hz.

**Materiais:** Corpo: Chapa de aço.  
Tolos: Injetado a ABS.

**Acabamento:** Revestido a epoxi poliester em branco mate (RAL9016).

LÂMP.*	☼	W	η(%)	AxBxC (mm)	B1 (mm)	K1	K3	Kg	HF	DSI	DALI
T8	G13	1x18	90	620x55x85	-	-	-	1,1	9N1W.114.56.A4	--	--
	G13	1x36	91	1230x55x85	-	•	•	1,2	9N1W.124.56.A4	9M63.136.56.84	9M63.136.56.74
	G13	1x58	92	1530x55x85	-	•	•	1,6	9N1W.128.56.A4	9M63.158.56.84	9M63.158.56.74
	G13	2x18	86	-	100	-	-	1,2	9N1W.135.56.A4	--	--
	G13	2x36	85	-	100	•	•	1,3	9N1W.149.56.A4	9M63.236.56.84	9M63.236.56.74
	G13	2x58	83	-	100	•	•	1,7	9N1W.154.56.A4	9M63.258.56.84	9M63.258.56.74

**OPÇÕES**

Código	Descrição
W3M	Conetor macho mini Wieland de 3 pólos GST15i3.
W3MFC	Conetor macho mini Wieland de 3 pólos GST15i3 + 1m de cabo com conetor fêmea de 3 pólos GST15i3.
K3	Kit de emergência de 3 horas.
K1	Kit de emergência de 1 hora.
--	Equipado com lâmpadas.

**DETALHES**



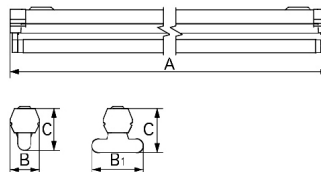
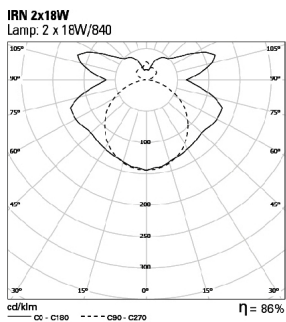
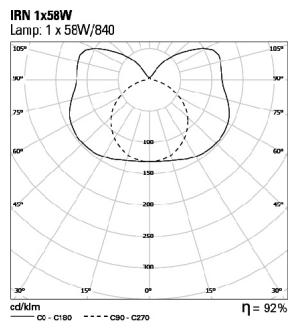
Tampa superior  
Clip-in

\* Lâmpadas não incluídas.  
Exemplo para encomenda: 9M63.158.56.74 (DALI)

Reservamos o direito de fazer possíveis alterações técnicas sem aviso prévio.  
Dados eléctricos/ópticos estão sujeitos a uma tolerância de +/-10%.

**FOTOMETRIA**

**DIMENSÕES**



**PARA ESPECIFICAR:**

Régua simples ou dupla. Disponível para lâmpadas fluorescentes lineares T8 (G13) de 18/36/58W. Opção com regulação de fluxo luminoso, Kit de emergência de uma ou três horas e conetores - Indelague IRN.

Reservamos o direito de fazer possíveis alterações técnicas sem aviso prévio. Dados eléctricos/ópticos estão sujeitos a uma tolerância de +/-10%.