

Normas: EN 60598-1, EN 60598-2-2



DESCRIPCIÓN DEL PRODUCTO

Áreas de Aplicación: reas Comerciales y de Negocios, Edificios Públicos, Habitaciones, Oficinas, Servicios de Hostelería y Restaurantes, Espacios para el Arte y la Cultura.

Instalación: Empotrado de techo.

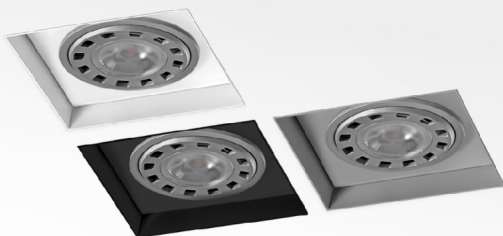
Distribución de la luz: Directo.

Fuente de luz: Lámpara LED o lámpara halógena (GU10 o GU5.3).

Equipo: No incluido.

Materiales: Cuerpo: Chapa de acero.

Acabado: Pintado en epoxi-poliéster.



L MP.*	☎	W	NGULO ↙	AxBxC (mm)	DxE (mm)	☎	Kg	CÓDIGO
LED	GU10	4/5,5	40/25	120x120x114	69x69	70x70	0,25	90114.K100.0
LED 12V	GU5.3	7/10	24/36	120x120x114	69x69	70x70	0,25	90114.C100.A
HAL	GU10	max.50	20-40/25-50	120x120x114	69x69	70x70	0,25	90114.K100.0
HAL 12V	GU5.3	max.50	24/60	120x120x114	69x69	70x70	0,25	90114.C100.A

Nota: La altura de la lámpara no debe exceder de 60mm.

COLOR / ACABADO

Código	Descripción
W	Blanco mate (RAL 9016)
B	Negro (RAL 9005)
G	Gris (RAL 9006)

OPCIONES

Código	Descripción
9655	Transformador 12V.
--	Kit de emergencia de 3 horas.
--	Opción de lámparas.

DETALLES



Versión sin marco

* Lámpara no incluida.

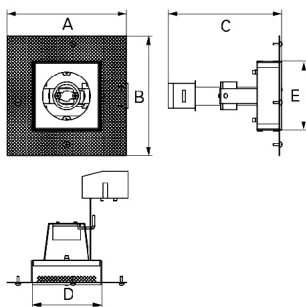
Ejemplo código de pedido: 90114.C100.A (CÓDIGO) + W (COLOR/ACABADO) + 9655 (OPCIONES)

La empresa se reserva el derecho de hacer cambios técnicos sin previo aviso. Los datos eléctricos/ópticos están sujetos a una tolerancia de +/-10%.

FOTOMETRÍA



DIMENSIONES



DESCRIPCIÓN:

Spotlight de empotrar, cuadrado y orientable, sin marco, para lámpara LED o lámpara halógena (GU10 o GU5.3). Para techos con espesor de 1-20mm - como Indelague JAAZ /T.

La empresa se reserva el derecho de hacer cambios técnicos sin previo aviso.
Los datos eléctricos/ópticos están sujetos a una tolerancia de +/-10%.