



Normes: EN 60598-1, EN 60598-2-1



DESCRIPTION DU PRODUIT

Domaines d'application: Saillies commerciales, bureaux, résidences, bâtiments publics, services de restaurants et hôtels, espaces d'art et culture.

Installation: Saillie/Suspension.

Distribution de la lumière: Direct.

Source de lumière: Lampe LED ou halogène (GU10).

Materiel: Caisson: Aluminium extrudé.

Finition: Poudre époxy.

LAMPE*		W	FAISCEAU \sphericalangle	AxB (mm)	Kg	CODE COM.
LED	GU10	4/5,5	40/25	Ø80x186	0,6	90041.K100.0
HAL	GU10	max.50	20/25/40/50	Ø80x186	0,6	90041.K100.0

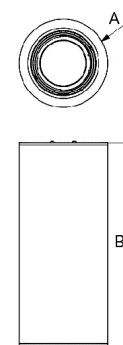
COULEUR / FINITION

Code	Description
W	Blanc (RAL 9016)
B	Noir (RAL 9005)
G	Gris (RAL 9006)
U	Blue (RAL 5002)
K	Red (RAL 3020)
V	Green (RAL 6018)
T	Jaune (RAL 1021)

OPTIONS

Code	Description
9704	Version suspendue avec patère et 1m de câble transparent.
--	Lampes en option.

DIMENSIONS

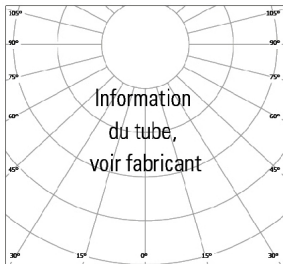


* Lampe non incluse.

Exemple code commande: 90041.K100.0 (CODE COM.) + W (COULEUR/FINITION) + 9704 (OPTIONS)

Nous nous réservons le droit d'effectuer modifications techniques sans préavis. Les données électriques/optiques ont une tolérance de +/-10%.

PHOTOMETRIE



PRESCRIPTION:

Spot rond, saillie ou suspendu, pour lampe LED ou halogène. Disponible en blanc, gris, noir, rouge, jaune, vert ou bleu - comme Indelague KUIZ.

Nous nous réservons le droit d'effectuer modifications techniques sans préavis.
Les données électriques/optiques ont une tolérance de +/-10%.