



Normas: EN 60598-1, EN 60598-2-1



DESCRIÇÃO DO PRODUTO

reas de Aplicação: Espaços Comerciais e de Negócios, Edifícios públicos, Espaços Residenciais, Escritórios, Restauração e Hotelaria, Espaços para a Arte e Cultura.

Montagem: Saliente/Suspensa.

Distribuição de Luz: Direta.

Fonte de Luz: Lâmpada LED ou halogéneo (GU10).

Materiais: Corpo: Alumínio extrudido.

Acabamento: Revestido a epoxi poliéster.

LÂMP.*	☛	W	FEIXE ↙	AxB (mm)	Kg	CÓDIGO
LED	GU10	4/5,5	40/25	Ø80x186	0,6	90041.K100.0
HAL	GU10	max.50	20/25/40/50	Ø80x186	0,6	90041.K100.0

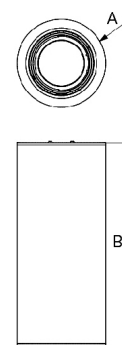
COR / ACABAMENTO

Código	Descrição
W	Branco (RAL 9016)
B	Preto (RAL 9005)
G	Cinzentos (RAL 9006)
U	Azul (RAL 5002)
K	Vermelho (RAL 3020)
V	Verde (RAL 6018)
T	Amarelo (RAL 1021)

OPÇÕES

Código	Descrição
9704	Versão suspensa com caixa de alimentação e cabo de alimentação transparente com 1m.
--	Opção com lâmpadas.

DIMENSÕES



* Lâmpadas não incluídas.

Exemplo para encomenda: 90041.K100.0 (CÓDIGO) + W (COR/ACABAMENTO) + 9704 (OPÇÕES)

Reservamos o direito de fazer possíveis alterações técnicas sem aviso prévio. Dados eléctricos/ópticos estão sujeitos a uma tolerância de +/-10%.

FOTOMETRIA



PARA ESPECIFICAR:

Projetor cilíndrico para aplicação saliente ou suspensa. Disponível para lâmpadas LED ou halogéneo. Opção com acabamento em branco, cinza, vermelho, amarelo, preto, azul ou verde – Indelague KUIZ.

Reservamos o direito de fazer possíveis alterações técnicas sem aviso prévio.
Dados eléctricos/ópticos estão sujeitos a uma tolerância de +/-10%.