



**LED**



Normas: EN 60598-1, EN 60598-2-1

CE IP 20

### DESCRIPCIÓN DEL PRODUCTO

**reas de Aplicación:** reas Comerciales y de Negocios, Edificios Públicos, Habitaciones, Oficinas, Servicios de Hostelería y Restaurantes, Espacios para el Arte y la Cultura.

**Instalación:** Pared.

**Distribución de la luz:** Directo/Indirecto.

**Fuente de luz:** LED 4000 K, CRI>80, 50.000h de vida útil.

**Materiales:** Cuerpo: Aluminio extruido.

**Acabado:** Pintado en epoxi-poliéster.

Directo/Indirecto

LED	W	Lm	η(%)	AxBxC (mm)	Kg	CÓDIGO
	26	1280	97	Ø80x190x102	1	90177.L213.0

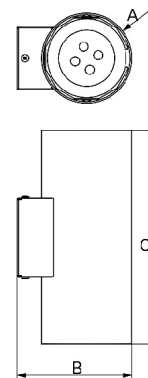
### COLOR / ACABADO

Código	Descripción
W	Blanco (RAL 9016)
B	Negro (RAL 9005)
G	Gris (RAL 9006)
U	Azul (RAL 5002)
K	Rojo (RAL 3020)
V	Verde (RAL 6018)
T	Amarillo (RAL 1021)

### OPCIONES

Código	Descripción
3000	Temperatura de color 3000 K.

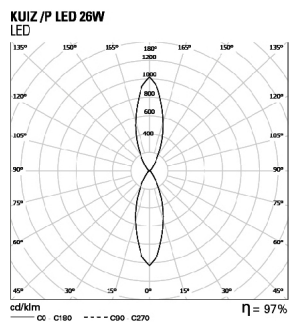
### DIMENSIONES



Ejemplo código de pedido: 90177.L213.0 (CÓDIGO) + W (COLOR/ACABADO) + 3000 (OPCIONES)

La empresa se reserva el derecho de hacer cambios técnicos sin previo aviso. Los datos eléctricos/ópticos están sujetos a una tolerancia de +/-10%.

### FOTOMETRÍA



### DESCRIPCIÓN:

Luminaria LED de pared, directa/indirecta, con fuente de luz integrada de 2x640lm. Opción de temperatura de color en 3000 K. Disponible con acabado en blanco, gris, negro, rojo, amarillo, verde y azul - como Indelague KUIZ/P LED.

La empresa se reserva el derecho de hacer cambios técnicos sin previo aviso.  
Los datos eléctricos/ópticos están sujetos a una tolerancia de +/-10%.