



LED



Normes: EN 60598-1, EN 60598-2-1

CE IP 20

DESCRIPTION DU PRODUIT

Domaines d'application: Surfaces commerciales, bureaux, résidences, bâtiments publics, services de restaurants et hôtels, espaces d'art et culture.

Installation: Applique.

Distribution de la lumière: Direct/Indirect.

Source de lumière: LED 4000K, IRC>80, durée de vie 50.000h.

Matériel: Caisson: Aluminium extrudé.

Finition: Poudre époxy.

Direct/Indirect

LED	W	Lm	η(%)	AxBxC (mm)	Kg	CODE COM.
	26	1280	97	Ø80x190x102	1	90177.L213.0

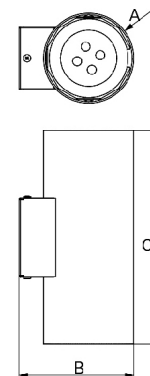
COULEUR / FINITION

Code	Description
W	Blanc (RAL 9016)
B	Noir (RAL 9005)
G	Gris (RAL 9006)
U	Bleu (RAL 5002)
K	Rouge (RAL 3020)
V	Vert (RAL 6018)
T	Jaune (RAL 1021)

OPTIONS

Code	Description
3000	Température de couleur 3000K.

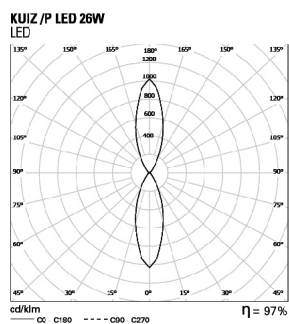
DIMENSIONS



Exemple code commande: 90177.L213.0 (CODE COM.) + W (COULEUR/FINITION) + 3000 (OPTIONS)

Nous nous réservons le droit d'effectuer modifications techniques sans préavis. Les données électriques/optiques ont une tolérance de +/-10%.

PHOTOMETRIE



PRESCRIPTION:

Applique murale directe/indirecte LED avec équipement électronique 2x640 lumens intégré. Disponible avec température de couleur 3000K et finition en blanc, gris, noir, rouge, jaune, vert ou bleu - comme Indelague KUIZ /P LED.

Nous nous réservons le droit d'effectuer modifications techniques sans préavis.
Les données électriques/optiques ont une tolérance de +/-10%.