



LED



Normas: EN 60598-1, EN 60598-2-1

CE IP 20

DESCRIÇÃO DO PRODUTO

Áreas de Aplicação: Espaços Comerciais e de Negócios, Edifícios públicos, Espaços Residenciais, Escritórios, Restauração e Hotelaria, Espaços para a Arte e Cultura.

Montagem: Parede.

Distribuição de Luz: Direta/Indireta.

Fonte de Luz: LED 4000K, CRI>80, vida útil de 50.000h.

Materiais: Corpo: Alumínio extrudido.

Acabamento: Revestido a epoxi poliéster.

Direta/Indireta

LED	W	Lm	η(%)	AxBxC (mm)	Kg	CÓDIGO
	26	1280	97	Ø80x190x102	1	90177.L213.0

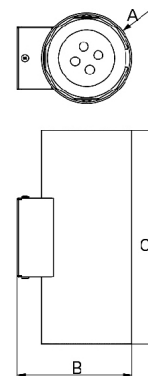
COR / ACABAMENTO

Código	Descrição
W	Branco (RAL 9016)
B	Preto (RAL 9005)
G	Cinzentos (RAL 9006)
U	Azul (RAL 5002)
K	Vermelho (RAL 3020)
V	Verde (RAL 6018)
T	Amarelo (RAL 1021)

OPÇÕES

Código	Descrição
3000	Temperatura de cor 3000K.

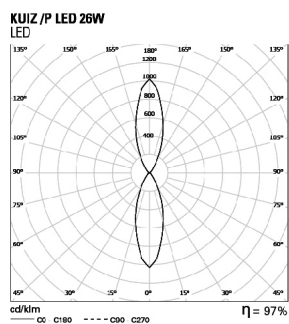
DIMENSÕES



Exemplo para encomenda: 90177.L213.0 (CÓDIGO) + W (COR/ACABAMENTO) + 3000 (OPÇÕES)

Reservamos o direito de fazer possíveis alterações técnicas sem aviso prévio. Dados eléctricos/ópticos estão sujeitos a uma tolerância de +/-10%.

FOTOMETRIA



PARA ESPECIFICAR:

Projetor LED cilíndrico com fluxo luminoso de 2x640 lumens para aplicação na parede. Opção em branco, cinza, vermelho, amarelo, preto, azul ou verde e temperatura de cor 3000K – Indelague KUIZ /P LED.

Reservamos o direito de fazer possíveis alterações técnicas sem aviso prévio.
Dados eléctricos/ópticos estão sujeitos a uma tolerância de +/-10%.