

Normas: EN 60598-1, EN 60598-2-2



UUA  
650°C 230V/50Hz

**DESCRIPCIÓN DEL PRODUCTO**

**reas de Aplicación:** reas comerciales, Oficinas, Edificios públicos, escuelas, pasillos.

**Instalación:** Empotrado de techo.

**Distribución de la luz:** Directo.

**Equipo:** Reactancia electrónica  
220-240VAC-50/60Hz.

**Materiales:** Cuerpo: Chapa de acero.



**Acabado:** Pintado en epoxi-poliéster blanco mate (RAL9016).





**PB - Óptica parabólica en aluminio brillante**

	L	MP*	UGR	W	η(%)	AxBxC (mm)		Kg	HF	DSI	DALI
T8	≤16	2x36	55	1196x296x105	1179x279	4,5	9964.236.80.A4	9964.236.80.84	9964.236.80.74		
	≤16	2x58	52	1496x296x105	1479x279	5,4	9964.258.80.A4	9964.258.80.84	9964.258.80.74		
	≤16	3x18	60	596x596x105	579x579	4,3	9964.318.80.A4	9964.318.80.84	9964.318.80.74		
	≤16	4x18	61	596x596x105	579x579	4,3	9964.418.80.A4	9964.418.80.84	9964.418.80.74		



**PM - Óptica parabólica en aluminio mate**

	L	MP*	UGR	W	η(%)	AxBxC (mm)		Kg	HF	DSI	DALI
T8	≤16	2x36	50	1196x296x105	1179x279	4,5	9964.236.94.A4	9964.236.94.84	9964.236.94.74		
	≤16	2x58	46	1496x296x105	1479x279	5,4	9964.258.94.84	9964.258.94.84	9964.258.94.84		
	≤16	3x18	51	596x596x105	579x579	4,3	9964.318.94.A4	9964.318.94.84	9964.318.94.74		
	≤16	4x18	53	596x596x105	579x579	4,3	9964.418.94.A4	9964.418.94.84	9964.418.94.74		

**EB - Óptica parabólica en "V" de aluminio brillante y lamas planas estriadas**

	L	MP*	UGR	W	η(%)	AxBxC (mm)		Kg	HF	DSI	DALI
T8	≤16	2x36	53	1196x296x105	1179x279	4,5	9964.236.35.A4	9964.236.35.84	9964.236.35.74		
	≤16	2x58	50	1496x296x105	1479x279	5,4	9964.258.35.A4	9964.258.35.84	9964.258.35.74		
	≤16	3x18	62	596x596x105	579x579	4,3	9964.318.35.A4	9964.318.35.84	9964.318.35.74		
	≤16	4x18	58	596x596x105	579x579	4,3	9964.418.35.A4	9964.418.35.84	9964.418.35.74		

**EM - Óptica parabólica en "V" de aluminio mate y lamas planas lisas**

	L	MP*	UGR	W	η(%)	AxBxC (mm)		Kg	HF	DSI	DALI
T8	≤19	2x36	53	1196x296x105	1179x279	4,5	9964.236.52.A4	9964.236.52.84	9964.236.52.74		
	≤19	2x58	49	1496x296x105	1479x279	5,4	9964.258.52.A4	9964.258.52.84	9964.258.52.74		
	≤16	3x18	61	596x596x105	579x579	4,3	9964.318.52.A4	9964.318.52.84	9964.318.52.74		
	≤16	4x18	59	596x596x105	579x579	4,3	9964.418.52.A4	9964.418.52.84	9964.418.52.74		

\* Lámpara no incluida.  
Ejemplo código de pedido: 9964.418.94.74 (DALI) + W5MD + 955000 (OPCIONES)

La empresa se reserva el derecho de hacer cambios técnicos sin previo aviso.  
Los datos eléctricos/ópticos están sujetos a una tolerancia de +/-10%.

### DOA - Difusor acrílico opal

L MP*	UGR	W	η(%)	AxBxC (mm)		Kg	HF	DSI	DALI
 T8	≤19	2x36	56	1196x296x105	1179x279	5,5	9964.236.20.A4	9964.236.20.84	9964.236.20.74
	≤22	2x58	43	1496x296x105	1479x279	5,4	9964.258.20.A4	9964.258.20.84	9964.258.20.74
	≤19	3x18	68	596x596x105	579x579	5,3	9964.318.20.A4	9964.318.20.84	9964.318.20.74
	≤19	4x18	63	596x596x105	579x579	5,3	9964.418.20.A4	9964.418.20.84	9964.418.20.74

### OPCIONES

#### Código Descripción

W3M	Wieland 3 polos GST18i3 macho.
W5M	Wieland 5 polos GST18i5 macho.
W5MD	Wieland 5 polos GST18i5 DIM macho.
--	Sensor de luz y presencia.
CD	Doble circuito.
955000	Cable de seguridad en acero.
K3	Kit de emergencia 3 horas.
K1	Kit de emergencia 1 hora.
--	Opción de lámparas.

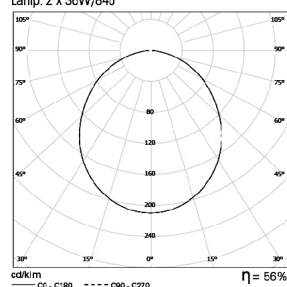
### DETALLES



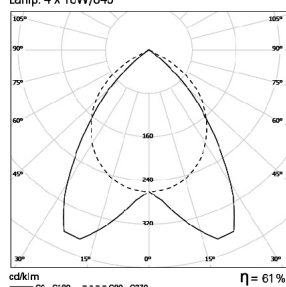
Conector lateral en la luminaria (opcional)

### FOTOMETRÍA

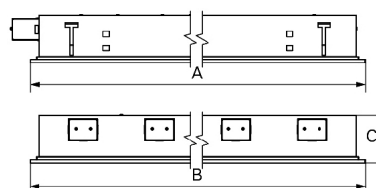
LAE 2x36W DOA  
Lamp: 2 x 36W/840



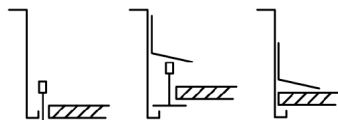
LAE 4x18W PB  
Lamp: 4 x 18W/840



### DIMENSIONES



### SISTEMA DE FIJACIÓN



Versión perfilería vista "T" 15/24mm. Montaje por encima.

Versión de montaje por debajo con niveladores para techos de perfilería vista "T" 15/24mm.

Versión de montaje por debajo con niveladores para techos de Escayola / Pladur.

### DESCRIPCIÓN:

Luminaria de empotrar, para lámparas T8. Disponible con ópticas en aluminio brillante/mate o con difusor opal. Luminaria apropiada para montaje por encima (lay-in) en techos de perfilería vista o por debajo con niveladores (pull-up) en techos de perfilería vista o escayola. Disponible en versión dimmable y Kit de emergencia de 1 hora - como Indelague LAE.

La empresa se reserva el derecho de hacer cambios técnicos sin previo aviso. Los datos eléctricos/ópticos están sujetos a una tolerancia de +/-10%.