



Normes: EN 60598-1, EN 60598-2-2



UUA
650°C 230V/50Hz

DESCRIPTION DU PRODUIT

Domaines d'application:	Surfaces commerciales, bureaux, résidences, écoles, circulations.
Installation:	Encastré au plafond.
Distribution de la lumière:	Direct.
Appareillage:	Equipement électronique, 220-240VAC-50/60Hz.
Materiel:	Caisson: Tôle d'acier.
Finition:	Poudre époxy blanche mate (RAL 9016).

PB - Réflecteur parabolique brillant

LAMPE*	UGR	W	η(%)	AxBxC (mm)	f	Kg	HF	DSI	DALI
T8	≤16	2x36	55	1196x296x105	1179x279	4,5	9964.236.80.A4	9964.236.80.84	9964.236.80.74
	≤16	2x58	52	1496x296x105	1479x279	5,4	9964.258.80.A4	9964.258.80.84	9964.258.80.74
	≤16	3x18	60	596x596x105	579x579	4,3	9964.318.80.A4	9964.318.80.84	9964.318.80.74
	≤16	4x18	61	596x596x105	579x579	4,3	9964.418.80.A4	9964.418.80.84	9964.418.80.74

PM - Réflecteur parabolique satiné

LAMPE*	UGR	W	η(%)	AxBxC (mm)	f	Kg	HF	DSI	DALI
T8	≤16	2x36	50	1196x296x105	1179x279	4,5	9964.236.94.A4	9964.236.94.84	9964.236.94.74
	≤16	2x58	46	1496x296x105	1479x279	5,4	9964.258.94.84	9964.258.94.84	9964.258.94.84
	≤16	3x18	51	596x596x105	579x579	4,3	9964.318.94.A4	9964.318.94.84	9964.318.94.74
	≤16	4x18	53	596x596x105	579x579	4,3	9964.418.94.A4	9964.418.94.84	9964.418.94.74

EB - Réflecteur en aluminium brillant avec lames sapin en "V"

LAMPE*	UGR	W	η(%)	AxBxC (mm)	f	Kg	HF	DSI	DALI
T8	≤16	2x36	53	1196x296x105	1179x279	4,5	9964.236.35.A4	9964.236.35.84	9964.236.35.74
	≤16	2x58	50	1496x296x105	1479x279	5,4	9964.258.35.A4	9964.258.35.84	9964.258.35.74
	≤16	3x18	62	596x596x105	579x579	4,3	9964.318.35.A4	9964.318.35.84	9964.318.35.74
	≤16	4x18	58	596x596x105	579x579	4,3	9964.418.35.A4	9964.418.35.84	9964.418.35.74

EM - Réflecteur en aluminium satiné avec lames sapin en "V"

LAMPE*	UGR	W	η(%)	AxBxC (mm)	f	Kg	HF	DSI	DALI
T8	≤19	2x36	53	1196x296x105	1179x279	4,5	9964.236.52.A4	9964.236.52.84	9964.236.52.74
	≤19	2x58	49	1496x296x105	1479x279	5,4	9964.258.52.A4	9964.258.52.84	9964.258.52.74
	≤16	3x18	61	596x596x105	579x579	4,3	9964.318.52.A4	9964.318.52.84	9964.318.52.74
	≤16	4x18	59	596x596x105	579x579	4,3	9964.418.52.A4	9964.418.52.84	9964.418.52.74

* Lampe non incluse.
Exemple code commande: 9964.418.94.74 (DALI) + W5MD + 955000 (OPTIONS)

Nous nous réservons le droit d'effectuer modifications techniques sans préavis.
Les données électriques/optiques ont une tolérance de +/-10%.

DOA - Diffuseur acrylique opale

LAMPE*	UGR	W	η(%)	AxBxC (mm)		Kg	HF	DSI	DALI
T8	≤19	2x36	56	1196x296x105	1179x279	5,5	9964.236.20.A4	9964.236.20.84	9964.236.20.74
	≤22	2x58	43	1496x296x105	1479x279	5,4	9964.258.20.A4	9964.258.20.84	9964.258.20.74
	≤19	3x18	68	596x596x105	579x579	5,3	9964.318.20.A4	9964.318.20.84	9964.318.20.74
	≤19	4x18	63	596 x 596 x 105	579x579	5,3	9964.418.20.A4	9964.418.20.84	9964.418.20.74

OPTIONS

Code	Description
W3M	Connecteur Wieland 3-pôles GST 18i3 mâle.
W5M	Connecteur Wieland 5-pôles GST18i5 mâle.
W5MD	Connecteur Wieland 5-pôles GST18i5 DIM mâle.
--	Capteur de présence et luminosité.
CD	Double allumage.
955000	Filin d'acier.
K3	Unité de secours 3 heures.
K1	Unité de secours 1 heure.
--	Lampes en option.

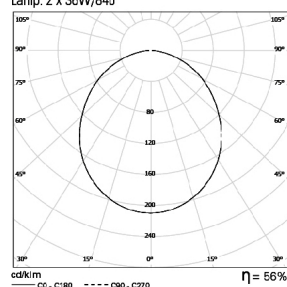
DETAILS



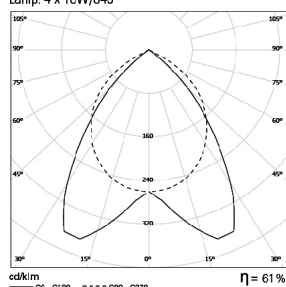
Connecteur de côté

PHOTOMETRIE

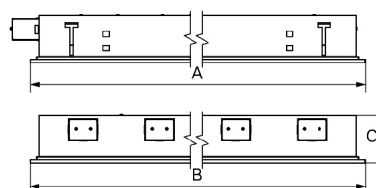
LAE 2x36W DOA
Lamp: 2 x 36W/840



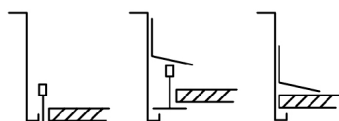
LAE 4x18W PB
Lamp: 4 x 18W/840



DIMENSIONS



FIXATION



Version pose par le dessus sur ossature apparente, T de 15 à 24mm.

Encastre par le dessous pour ossature apparente avec T de 15 à 24mm.

Version encastré par le dessous avec brancards pour plafonds en plâtre.

PRESCRIPTION:

Luminaire encastré T8 avec réflecteur en aluminium brillant/satiné ou diffuseur opale. Installation par le dessus en ossature apparente en "T" ou par le dessus avec brancards de fixation. En option gradation et unité de secours de 1 heure - comme Indelague LAE.

Nous nous réservons le droit d'effectuer modifications techniques sans préavis. Les données électriques/optiques ont une tolérance de +/-10%.