



Normas: EN 60598-1, EN 60598-2-2



650°C 230V/50Hz

DESCRIÇÃO DO PRODUTO

Áreas de Aplicação: Espaços Comerciais e de Negócios, Edifícios Públicos, Escritórios, Escolas, Corredores.

Montagem: Encastrar de Teto.

Distribuição de Luz: Direta.

Fonte de Alimentação: Equipamento eletrónico 220-240VAC-50/60Hz.

Materiais: Corpo: Chapa de aço.

Acabamento: Revestido a epoxi poliéster em branco mate (RAL9016).

PB - Refletor parabólico em alumínio brilhante

LÂMP*	UGR	W	η(%)	AxBxC (mm)	h	Kg	HF	DSI	DALI
T8	≤16	2x36	55	1196x296x105	1179x279	4,5	9964.236.80.A4	9964.236.80.84	9964.236.80.74
	≤16	2x58	52	1496x296x105	1479x279	5,4	9964.258.80.A4	9964.258.80.84	9964.258.80.74
	≤16	3x18	60	596x596x105	579x579	4,3	9964.318.80.A4	9964.318.80.84	9964.318.80.74
	≤16	4x18	61	596x596x105	579x579	4,3	9964.418.80.A4	9964.418.80.84	9964.418.80.74

PM - Refletor parabólico em alumínio mate

LÂMP*	UGR	W	η(%)	AxBxC (mm)	h	Kg	HF	DSI	DALI
T8	≤16	2x36	50	1196x296x105	1179x279	4,5	9964.236.94.A4	9964.236.94.84	9964.236.94.74
	≤16	2x58	46	1496x296x105	1479x279	5,4	9964.258.94.84	9964.258.94.84	9964.258.94.84
	≤16	3x18	51	596x596x105	579x579	4,3	9964.318.94.A4	9964.318.94.84	9964.318.94.74
	≤16	4x18	53	596x596x105	579x579	4,3	9964.418.94.A4	9964.418.94.84	9964.418.94.74

EB - Refletor parabólico "V" em alumínio brilhante

LÂMP*	UGR	W	η(%)	AxBxC (mm)	h	Kg	HF	DSI	DALI
T8	≤16	2x36	53	1196x296x105	1179x279	4,5	9964.236.35.A4	9964.236.35.84	9964.236.35.74
	≤16	2x58	50	1496x296x105	1479x279	5,4	9964.258.35.A4	9964.258.35.84	9964.258.35.74
	≤16	3x18	62	596x596x105	579x579	4,3	9964.318.35.A4	9964.318.35.84	9964.318.35.74
	≤16	4x18	58	596x596x105	579x579	4,3	9964.418.35.A4	9964.418.35.84	9964.418.35.74

EM - Refletor parabólico "V" em alumínio mate

LÂMP*	UGR	W	η(%)	AxBxC (mm)	h	Kg	HF	DSI	DALI
T8	≤19	2x36	53	1196x296x105	1179x279	4,5	9964.236.52.A4	9964.236.52.84	9964.236.52.74
	≤19	2x58	49	1496x296x105	1479x279	5,4	9964.258.52.A4	9964.258.52.84	9964.258.52.74
	≤16	3x18	61	596x596x105	579x579	4,3	9964.318.52.A4	9964.318.52.84	9964.318.52.74
	≤16	4x18	59	596x596x105	579x579	4,3	9964.418.52.A4	9964.418.52.84	9964.418.52.74

* Lâmpadas não incluídas.
Exemplo para encomenda: 9964.418.94.74 (DALI) + W5MD + 955000 (OPÇÕES)

Reservamos o direito de fazer possíveis alterações técnicas sem aviso prévio.
Dados eléctricos/ópticos estão sujeitos a uma tolerância de +/-10%.

DOA - Difusor em acrílico opalino

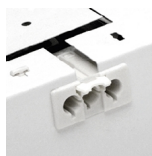
LÂMP*	UGR	W	η(%)	AxBxC (mm)		Kg	HF	DSI	DALI
T8	≤19	2x36	56	1196x296x105	1179x279	5,5	9964.236.20.A4	9964.236.20.84	9964.236.20.74
	≤22	2x58	43	1496x296x105	1479x279	5,4	9964.258.20.A4	9964.258.20.84	9964.258.20.74
	≤19	3x18	68	596x596x105	579x579	5,3	9964.318.20.A4	9964.318.20.84	9964.318.20.74
	≤19	4x18	63	596x596x105	579x579	5,3	9964.418.20.A4	9964.418.20.84	9964.418.20.74

OPÇÕES

Código Descrição

W3M	Conetor macho Wieland de 3 pólos GST18i3.
W5M	Conetor macho Wieland de 5 pólos GST18i5.
W5MD	Conetor macho Wieland de 5 pólos GST18i5 DIM.
--	Sensor de luminosidade e presença.
CD	Duplo circuito.
955000	Cabo de segurança em aço.
K3	Kit de emergência 3 horas.
K1	Kit de emergência 1 hora.
--	Equipado com lâmpadas.

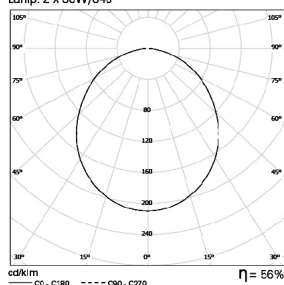
DETALHES



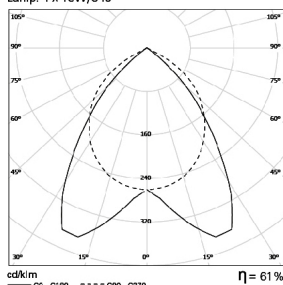
Conetor lateral (opcional)

FOTOMETRIA

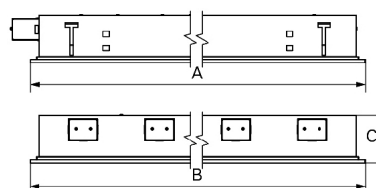
LAE 2x36W DOA
Lamp: 2 x 36W/840



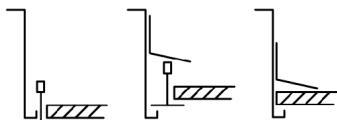
LAE 4x18W PB
Lamp: 4 x 18W/840



DIMENSÕES



SISTEMA DE FIXAÇÃO



Versão de encastrar superior para tectos de perfil T visível com 15/24mm.

Versão de encastrar inferior para tectos de perfil T visível com 15/24mm.

Versão de encastrar inferior para tectos de gesso cartonado ou similar.

PARA ESPECIFICAR:

Luminária para aplicação de encastrar. Disponível para lâmpadas fluorescentes lineares T8 (G13). Refletor em alumínio brilhante/mate ou difusor opalino. Versão para tectos de perfil T visível com 15/24mm ou com niveladores. Opção com regulação de fluxo luminoso e Kit de emergência de uma hora - Indelague LAE.

Reservamos o direito de fazer possíveis alterações técnicas sem aviso prévio. Dados eléctricos/ópticos estão sujeitos a uma tolerância de +/-10%.