



Normas: EN 60598-1, EN 60598-2-1



230V/50Hz

DESCRIPCIÓN DEL PRODUCTO

reas de Aplicación: reas comerciales, Oficinas, Edificios públicos, escuelas, pasillos.

Instalación: Superficie/Suspendida.

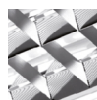
Distribución de la luz: Directo.

Equipo: Reactancia electrónica, 220-240VAC-50/60Hz.


Materiales: Cuerpo: Chapa de acero.

Acabado: Pintado en epoxi-poliéster blanco mate (RAL9016).

EB - Óptica parabólica en "V" de aluminio brillante y lamas planas

	L	MP*	W	η(%)	AxBxC (mm)	K1	Kg	HF	DSI	DALI
	T8		2x36	52	1268x275x85	•	4,5	9Q76.236.35.A4	9Q76.236.35.84	9Q76.236.35.74
			2x58	53	1568x275x85	•	5,6	9Q76.258.35.A4	9Q76.258.35.84	9Q76.258.35.74
			3x18	70	658x580x85	•	4,5	9Q76.318.35.A4	9Q76.318.35.84	9Q76.318.35.74
			4x18	60	658x580x85	•	4,5	9Q76.418.35.A4	9Q76.418.35.84	9Q76.418.35.74

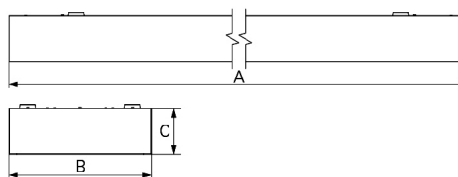
DOA - Difusor acrílico opal

	L	MP*	W	η(%)	AxBxC (mm)	K1	Kg	HF	DSI	DALI
	T8		3x18	64	658x580x85	•	4,8	9Q76.318.20.A4	9Q76.318.20.84	9Q76.318.20.74
			4x18	65	658x580x85	•	4,8	9Q76.418.20.A4	9Q76.418.20.84	9Q76.418.20.74

OPCIONES

Código	Descripción
K1	Kit de emergencia 1 hora.
P/LED	Electrificación para lámparas LED (T8).
--	Opción de lámparas.

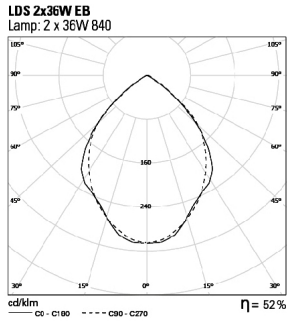
DIMENSIONES



* Lámpara no incluida.
Ejemplo código de pedido: 9Q76.236.35.74 (DALI)

La empresa se reserva el derecho de hacer cambios técnicos sin previo aviso.
Los datos eléctricos/ópticos están sujetos a una tolerancia de +/-10%.

FOTOMETRÍA



DESCRIPCIÓN:

Luminaria de superficie, para lámparas T8. Disponible con óptica en aluminio brillante o difusor opal. Disponible en versión dimmable y Kit de emergencia de 1 hora – como Indelague LDS.

La empresa se reserva el derecho de hacer cambios técnicos sin previo aviso.
Los datos eléctricos/ópticos están sujetos a una tolerancia de +/-10%.