



Normes: EN 60598-1, EN 60598-2-1



230V/50Hz

DESCRIPTION DU PRODUIT

Domaines d'application:	Surfaces commerciales, bureaux, résidences, écoles, circulations.
Installation:	Saillie/Suspension.
Distribution de la lumière:	Direct.
Appareillage:	Equipement électronique, 220-240VAC-50/60Hz.
Materiel:	Caisson: Tôle d'acier.
Finition:	Poudre époxy blanche mate (RAL 9016).

EB - Réflecteur parabolique brillant en "V"

LAMPE*	W	η(%)	AxBxC (mm)	K1	Kg	HF	DSI	DALI
T8	2x36	52	1268x275x85	•	4,5	9Q76.236.35.A4	9Q76.236.35.84	9Q76.236.35.74
	2x58	53	1568x275x85	•	5,6	9Q76.258.35.A4	9Q76.258.35.84	9Q76.258.35.74
	3x18	70	658x580x85	•	4,5	9Q76.318.35.A4	9Q76.318.35.84	9Q76.318.35.74
	4x18	60	658x580x85	•	4,5	9Q76.418.35.A4	9Q76.418.35.84	9Q76.418.35.74

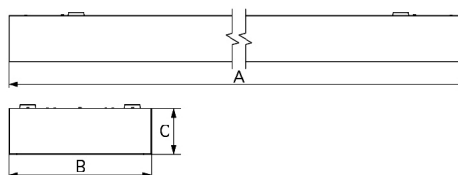
DOA - Diffuseur acrylique opale

LAMPE*	W	η(%)	AxBxC (mm)	K1	Kg	HF	DSI	DALI
T8	3x18	64	658x580x85	•	4,8	9Q76.318.20.A4	9Q76.318.20.84	9Q76.318.20.74
	4x18	65	658x580x85	•	4,8	9Q76.418.20.A4	9Q76.418.20.84	9Q76.418.20.74

OPTIONS

Code	Description
K1	Unité de secours 1 heure.
P/LED	Câblage pour lampes LED (T8).
--	Lampes en option.

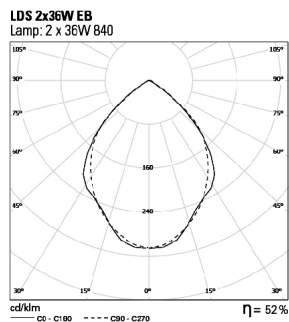
DIMENSIONS



* Lampe non incluse.
Exemple code commande: 9Q76.236.35.74 (DALI)

Nous nous réservons le droit d'effectuer modifications techniques sans préavis.
Les données électriques/optiques ont une tolérance de +/-10%.

PHOTOMETRIE



PRESCRIPTION:

Plafonnier pour lampe T8 avec réflecteur en aluminium ou diffuseur opale.
En option gradation ou unité de secours de 1 heure - comme Indelague LDS.

Nous nous réservons le droit d'effectuer modifications techniques sans préavis.
Les données électriques/optiques ont une tolérance de +/-10%.