



Normas: EN 60598-1, EN 60598-2-1



230V/50Hz

DESCRIÇÃO DO PRODUTO

Áreas de Aplicação: Espaços Comerciais e de Negócios, Edifícios Públicos, Escritórios, Escolas, Corredores.

Montagem: Saliente/Suspensa.

Distribuição de Luz: Direta.

Fonte de Alimentação: Equipamento eletrónico, 220-240VAC-50/60Hz.

Materiais: Corpo: Chapa de aço.

Acabamento: Revestido a epoxi poliéster em branco mate (RAL9016).

EB - Refletor parabólico "V" em alumínio brilhante



LÂMP*	W	η(%)	AxBxC (mm)	K1	Kg	HF	DSI	DALI
T8	2x36	52	1268x275x85	•	4,5	9Q76.236.35.A4	9Q76.236.35.84	9Q76.236.35.74
	2x58	53	1568x275x85	•	5,6	9Q76.258.35.A4	9Q76.258.35.84	9Q76.258.35.74
	3x18	70	658x580x85	•	4,5	9Q76.318.35.A4	9Q76.318.35.84	9Q76.318.35.74
	4x18	60	658x580x85	•	4,5	9Q76.418.35.A4	9Q76.418.35.84	9Q76.418.35.74

DOA - Difusor em acrílico opalino

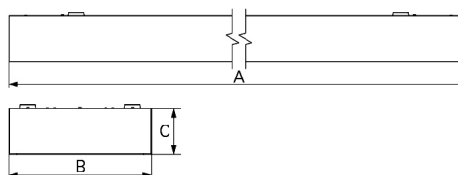


LÂMP*	W	η(%)	AxBxC (mm)	K1	Kg	HF	DSI	DALI
T8	3x18	64	658x580x85	•	4,8	9Q76.318.20.A4	9Q76.318.20.84	9Q76.318.20.74
	4x18	65	658x580x85	•	4,8	9Q76.418.20.A4	9Q76.418.20.84	9Q76.418.20.74

OPÇÕES

Código	Descrição
K1	Kit de emergência 1 hora
P/LED	Eletrificação para lâmpadas LED (T8).
--	Equipado com lâmpadas.

DIMENSÕES

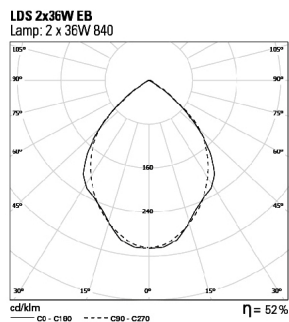


* Lâmpadas não incluídas.

Exemplo para encomenda: 9Q76.236.35.74 (DALI)

Reservamos o direito de fazer possíveis alterações técnicas sem aviso prévio. Dados eléctricos/ópticos estão sujeitos a uma tolerância de +/-10%.

FOTOMETRIA



PARA ESPECIFICAR:

Luminária para aplicação saliente. Disponível para lâmpadas fluorescentes lineares T8 (G13). Refletor em alumínio brilhante ou difusor opalino. Opção com regulação de fluxo luminoso e Kit de emergência de uma hora - Indelague LDS.

Reservamos o direito de fazer possíveis alterações técnicas sem aviso prévio.
Dados eléctricos/ópticos estão sujeitos a uma tolerância de +/-10%.