

Normas: EN 60598-1, EN 60598-2-25



DESCRIPCIÓN DEL PRODUCTO

reas de Aplicación: Hospitales, Restaurantes y Hoteles, Salas blancas.

Instalación: Empotrado de techo.

Distribución de la luz: Directo.



Equipo: Reactancia electrónica, 220-240VAC-50/60Hz.

Materiales: Cuerpo: Chapa de acero.
Marco: Aluminio extruido.



Acabado: Pintado en epoxi-poliéster blanco mate (RAL9016).

Sistema de fijación: Versión para empotrar por debajo con niveladores.

DAM - Difusor microprismático

	L	MP.*	UGR	W	Lm/W	η(%)	AxBxC (mm)	Kg		HF	DSI	DALI
	T5	≤19	3x14	62	81	597x597x65	4,1	9A4C.314.6V.A4	9A4C.314.6V.84	9A4C.314.6V.74		
			3x24	60	86	597x597x65	4,1	9A4C.324.6V.A4	9A4C.324.6V.84	9A4C.324.6V.74		
		≤22	4x14	63	81	597x597x65	4,1	9A4C.414.6V.A4	9A4C.414.6V.84	9A4C.414.6V.74		
			4x24	63	88	597x597x65	4,1	9A4C.424.6V.A4	9A4C.424.6V.84	9A4C.424.6V.74		

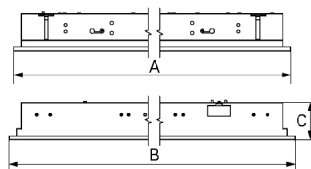
DOP - Difusor de policarbonato opal

	L	MP.*	UGR	W	Lm/W	η(%)	AxBxC (mm)	Kg		HF	DSI	DALI
	T5	≤19	3x14	48	62	597x597x65	4,1	9A4C.314.21.A4	9A4C.314.21.84	9A4C.314.21.74		
			3x24	46	66	597x597x65	4,1	9A4C.324.21.A4	9A4C.324.21.84	9A4C.324.21.74		
		≤22	4x14	48	63	597x597x65	4,1	9A4C.414.21.A4	9A4C.414.21.84	9A4C.414.21.74		
			4x24	50	70	597x597x65	4,1	9A4C.424.21.A4	9A4C.424.21.84	9A4C.424.21.74		

OPCIONES

Código	Descripción
K3	Kit de emergencia 3 horas.
K1	Kit de emergencia 1 hora.
955000	Cable de seguridad en acero.
--	Opción de lámparas.

DIMENSIONES



* Lámpara no incluida.

Ejemplo código de pedido: 9A4C.424.6V.74 (DALI)

La empresa se reserva el derecho de hacer cambios técnicos sin previo aviso.
Los datos eléctricos/ópticos están sujetos a una tolerancia de +/-10%.

DETALLES



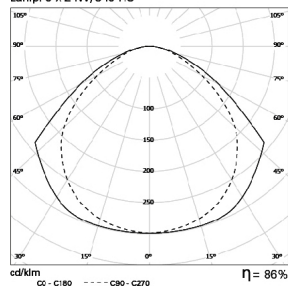
Cable de seguridad



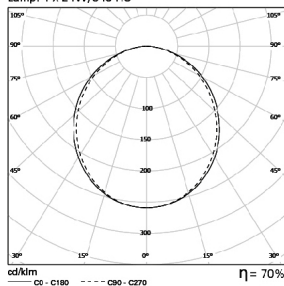
Niveladores IP20

FOTOMETRÍA

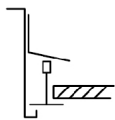
LNE IP 3x24W DAM
Lamp: 3 x 24W/840 HO



LNE IP 4x24W DOP
Lamp: 4 x 24W/840 HO



SISTEMA DE FIJACIÓN



Versión de montaje por debajo con niveladores para techos de perfilera vista "T" 15/24mm.



Versión de montaje por debajo con niveladores para techos de Escayola / Pladur.

DESCRIPCIÓN:

Luminaria IP20/54 modular T5(G5) para salas blancas. Marco IP54 en aluminio, disponible con difusor de policarbonato opal o microprismático. Equipada con reactancia electrónica. Disponible en versión dimmable y Kit de emergencia de 1 o 3 horas - como Indelague LNE IP.

La empresa se reserva el derecho de hacer cambios técnicos sin previo aviso. Los datos eléctricos/ópticos están sujetos a una tolerancia de +/-10%.