



LED

Normas: EN 60598-1, EN 60598-2-2



DESCRIPCIÓN DEL PRODUCTO

reas de Aplicación: reas comerciales, Oficinas, Edificios públicos, escuelas, pasillos.

Instalación: Empotrado de techo.

Distribución de la luz: Directo.

Fuente de luz: LED 4000 K, CRI>80, 65.000h de vida útil (@L80, B10, Ta 25 C).

Equipo: Driver LED, 220-240VAC-50/60Hz.

Materiales: Cuerpo: Chapa de acero.
Marco: Aluminio extruido.

Acabado: Pintado en epoxi-poliéster blanco mate.

DAM - Difusor microprismático



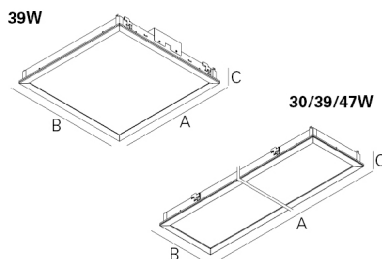
LED	UGR	W	Lm	Lm/W	η(%)	AxBxC (mm)		Kg	HF	DALI
	≤19	30	4080	94	69	897x297x102	880x280	6,1	9X5M.130.6V.F4	9X5M.130.6V.E4
	≤19	39	5440	96	69	1197x297x102	1180x280	7,1	9X5M.140.6V.F4	9X5M.140.6V.E4
	≤19	47	6800	103	71	1497x297x102	1480x280	8,6	9X5M.150.6V.F4	9X5M.150.6V.E4
	≤19	39	5440	100	72	597x597x102	580x580	7,1	9X5M.410.6V.F4	9X5M.410.6V.E4

DOZ - Difusor de policarbonato opal



LED	UGR	W	Lm	Lm/W	η(%)	AxBxC (mm)		Kg	HF	DALI
	≤22	30	4080	92	68	897x297x102	880x280	6,1	9X5M.130.2J.F4	9X5M.130.2J.E4
	≤22	39	5440	93	67	1197x297x102	1180x280	7,1	9X5M.140.2J.F4	9X5M.140.2J.E4
	≤22	47	6800	100	69	1497x297x102	1480x280	8,6	9X5M.150.2J.F4	9X5M.150.2J.E4
	≤22	39	5440	99	71	597x597x102	580x580	7,1	9X5M.410.2J.F4	9X5M.410.2J.E4

DIMENSIONES

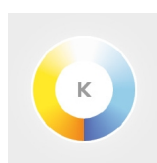


Ejemplo código de pedido: 9X5M.150.2J.E4 (DALI) + 3000 + W5MD + 955000 (OPCIONES)

La empresa se reserva el derecho de hacer cambios técnicos sin previo aviso.
Los datos eléctricos/ópticos están sujetos a una tolerancia de +/-10%.

OPCIONES

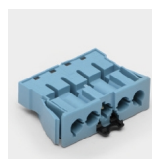
Temperatura de color



3000 K

Código
3000

Conectores



Wieland 3 polos GST18i3 macho
Wieland 5 polos GST18i5 macho
Wieland 5 polos GST18i5 DIM macho

Código
W3M
W5M
W5MD

Cable de seguridad



Cable de seguridad en acero

Código
955000

CRI



CRI>90

Código
CR190

Kit de emergencia



Kit de emergencia 3 horas
Kit de emergencia 1 hora

Código
K3
K1

• Kit de emergencia telemandable.

DETALLES

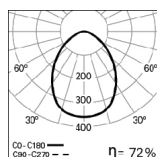


Conector lateral en la luminaria (opcional)

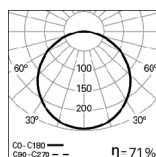


Marco con sistema click

FOTOMETRÍA

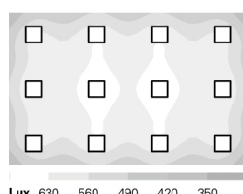


LNE LED 39W DAM
(597x597mm) 4000K



LNE LED 39W DOZ
(597x597mm) 4000K

PERFORMANCE

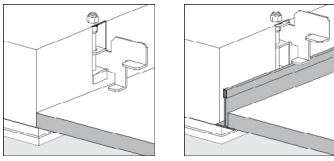


LNE LED DAM

LED: 39W
DIMENSIONES: 9,5m x 6m
ALTURA DEL TECHO: 3m
FACTOR MANTENIMIENTO: 0,8
FACTOR REFLEXIÓN: 70/50/20
PLANO DE TRABAJO: 0,8m
ILUMINANCIA E_m : 566 lux
UGR: ≤ 17

La empresa se reserva el derecho de hacer cambios técnicos sin previo aviso.
Los datos eléctricos/ópticos están sujetos a una tolerancia de +/-10%.

SISTEMA DE FIJACIÓN



DESCRIPCIÓN:

Luminaria LED de empotrar, para aplicación en techos modulares con niveladores. Flujo luminoso entre 4080 y 6800 lm. Marco en aluminio extruido y equipada con difusor de policarbonato opal o difusor microprismático. Versión estándar con LED 4000 K, CRI>80 y 65.000h de vida útil (@L80, B10, Ta 25 C). Opción de driver LED con regulación de flujo DALI. Disponible en la versión de 3000 K. Conectores y Kit de emergencia de 1 o 3 horas como opción – como Indelague LNE LED

La empresa se reserva el derecho de hacer cambios técnicos sin previo aviso.
Los datos eléctricos/ópticos están sujetos a una tolerancia de +/-10%.