



Normes: EN 60598-1, EN 60598-2-2



## DESCRIPTION DU PRODUIT

<b>Domaines d'application:</b>	Surfaces commerciales, bureaux, résidences, écoles, circulations.
<b>Installation:</b>	Encastré au plafond.
<b>Distribution de la lumière:</b>	Direct.
<b>Source de lumière:</b>	T5(G5) lamp.
<b>Appareillage:</b>	Equipement électronique, 220-240VAC-50/60Hz.
<b>Materiel:</b>	Caisson: Tôle d'acier.
<b>Finition:</b>	Poudre époxy blanche mate (RAL 9016).

### PB - Réflecteur double parabolique brillant

LAMPE*	UGR	W	Lm/W	η(%)	AxBxC (mm)		Kg	HF	DSI	DALI
T5	≤19	1x28	74	79	1195x105x78	1178x93	2,6	9A4H.128.79.A4	9A4H.128.79.84	9A4H.128.79.74
	≤19	1x35	67	85	1495x105x78	1478x93	3,2	9A4H.135.79.A4	9A4H.135.79.84	9A4H.135.79.74
	≤22	1x49	59	81	1495x105x78	1478x93	3,2	9A4H.149.79.A4	9A4H.149.79.84	9A4H.149.79.74
	≤22	1x54	64	76	1195x105x78	1178x93	2,6	9A4H.154.79.A4	9A4H.154.79.84	9A4H.154.79.74
	≤22	1x80	59	89	1495x105x78	1478x93	3,2	9A4H.180.79.A4	9A4H.180.79.84	9A4H.180.79.74
	≤19	2x28	65	68	1195x105x78	1178x93	2,6	9A4H.228.79.A4	9A4H.228.79.84	9A4H.228.79.74
	≤22	2x35	61	75	1495x105x78	1478x93	3,2	9A4H.235.79.A4	9A4H.235.79.84	9A4H.235.79.74
	≤22	2x49	53	75	1495x105x78	1478x93	3,2	9A4H.249.79.A4	9A4H.249.79.84	9A4H.249.79.74
	≤22	2x54	84	68	1195x105x78	1178x93	2,6	9A4H.254.79.A4	9A4H.254.79.84	9A4H.254.79.74

### PM - Réflecteur double parabolique satiné

LAMPE*	UGR	W	Lm/W	η(%)	AxBxC (mm)		Kg	HF	DSI	DALI
T5	≤19	1x28	55	64	1195x105x78	1178x93	2,6	9A4H.128.93.A4	9A4H.128.93.84	9A4H.128.93.74
	≤19	1x35	65	74	1495x105x78	1478x93	3,2	9A4H.135.93.A4	9A4H.135.93.84	9A4H.135.93.74
	≤19	1x49	59	71	1495x105x78	1478x93	3,2	9A4H.149.93.A4	9A4H.149.93.84	9A4H.149.93.74
	≤19	1x54	49	63	1195x105x78	1178x93	2,6	9A4H.154.93.A4	9A4H.154.93.84	9A4H.154.93.74
	≤22	1x80	56	77	1495x105x78	1478x93	3,2	9A4H.180.93.A4	9A4H.180.93.84	9A4H.180.93.74
	≤19	2x28	49	56	1195x105x78	1178x93	2,6	9A4H.228.93.A4	9A4H.228.93.84	9A4H.228.93.74
	≤19	2x35	57	66	1495x105x78	1478x93	3,2	9A4H.235.93.A4	9A4H.235.93.84	9A4H.235.93.74
	≤22	2x49	51	63	1495x105x78	1478x93	3,2	9A4H.249.93.A4	9A4H.249.93.84	9A4H.249.93.74
	≤22	2x54	44	56	1195x105x78	1178x93	2,6	9A4H.254.93.A4	9A4H.254.93.84	9A4H.254.93.74

\* Lampe non incluse.

Exemple code commande: 9A4H.128.93.74 (DALI) + W5MD + KC (OPTIONS)

Nous nous réservons le droit d'effectuer modifications techniques sans préavis.  
Les données électriques/optiques ont une tolérance de +/-10%.

### BLINE - Diffuseur en polycarbonate opale

LAMPE*	UGR	W	Lm/W	η(%)	AxBxC (mm)		Kg	HF	DSI	DALI
T5	≤22	1x28	50	58	1195x105x78	1178x93	2,4	9A4H.128.8J.A4	9A4H.128.8J.84	9A4H.128.8J.74
	≤19	1x35	53	61	1495x105x78	1478x93	3	9A4H.135.8J.A4	9A4H.135.8J.84	9A4H.135.8J.74
	≤22	1x49	47	57	1495x105x78	1478x93	3	9A4H.149.8J.A4	9A4H.149.8J.84	9A4H.149.8J.74
	≤22	1x54	45	57	1195x105x78	1178x93	2,4	9A4H.154.8J.A4	9A4H.154.8J.84	9A4H.154.8J.74
	≤22	1x80	45	63	1495x105x78	1478x93	3	9A4H.180.8J.A4	9A4H.180.8J.84	9A4H.180.8J.74
	≤22	2x28	44	51	1195x105x78	1178x93	2,4	9A4H.228.8J.A4	9A4H.228.8J.84	9A4H.228.8J.74
	≤22	2x35	49	56	1495x105x78	1478x93	3	9A4H.235.8J.A4	9A4H.235.8J.84	9A4H.235.8J.74
	≤22	2x49	43	53	1495x105x78	1478x93	3	9A4H.249.8J.A4	9A4H.249.8J.84	9A4H.249.8J.74
	≤22	2x54	42	54	1195x105x78	1178x93	2,4	9A4H.254.8J.A4	9A4H.254.8J.84	9A4H.254.8J.74

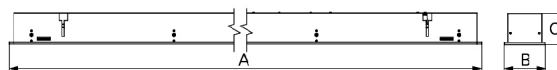
### RAM - Réflecteur asymétrique en aluminium satiné

LAMPE*	UGR	W	Lm/W	η(%)	AxBxC (mm)		Kg	HF	DSI	DALI
T5	≤22	1x28	63	74	1195x105x78	1178x93	2,5	9A4H.128.0C.A4	9A4H.128.0C.84	9A4H.128.0C.74
	≤22	1x35	68	78	1495x105x78	1478x93	3,1	9A4H.135.0C.A4	9A4H.135.0C.84	9A4H.135.0C.74
	≤22	1x49	65	79	1495x105x78	1478x93	3,1	9A4H.149.0C.A4	9A4H.149.0C.84	9A4H.149.0C.74
	≤22	1x54	57	73	1195x105x78	1178x93	2,5	9A4H.154.0C.A4	9A4H.154.0C.84	9A4H.154.0C.74
	≤22	1x80	57	79	1495x105x78	1478x93	3,1	9A4H.180.0C.A4	9A4H.180.0C.84	9A4H.180.0C.74

### OPTIONS

Code	Description
W3M	Connecteur Wieland 3-pôles GST 18i3 mâle.
W5MD	Connecteur Wieland 5-pôles GST18i5 DIM mâle.
KC	Kit chantier.
955000	Filin d'acier.
--	Capteur de présence et luminosité.
--	Lampes en option.

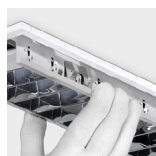
### DIMENSIONS



### DETAILS



Diffuseur polycarbonate à clipser.

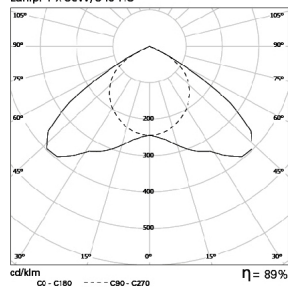


Réflecteur en aluminium à clipser.

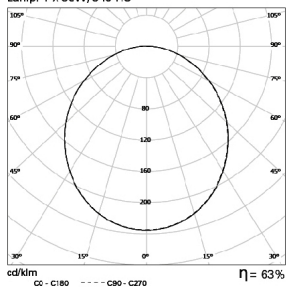
Nous nous réservons le droit d'effectuer modifications techniques sans préavis.  
Les données électriques/optiques ont une tolérance de +/-10%.

### PHOTOMETRIE

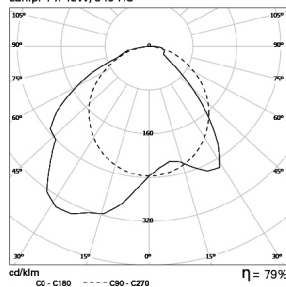
**LNE Mini 1x80W PB**  
Lamp: 1 x 80W/840 HO



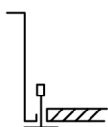
**LNE Mini 1x80W BLINE**  
Lamp: 1 x 80W/840 HO



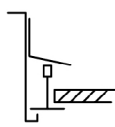
**LNE Mini 1x49W RAM**  
Lamp: 1 x 49W/840 HO



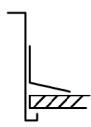
### FIXATION



Version pose par le dessus sur ossature apparente, T de 15 à 24mm.



Encastré par le dessous pour ossature apparente avec T de 15 à 24mm.



Version encastré par le dessous avec brancards pour plafonds en plâtre.

### PRESCRIPTION:

Luminaire encastré T5 (G5), installation individuelle avec réflecteur haut rendement en aluminium brillant/satiné, diffuseur en polycarbonate BLINE ou réflecteur asymétrique en aluminium satiné. Installation par le dessus sur ossature apparente en "T" ou par le dessous avec brancards de fixation. En option capteur de luminosité/présence et gradation - comme Indelague LNE Mini.

Nous nous réservons le droit d'effectuer modifications techniques sans préavis.  
Les données électriques/optiques ont une tolérance de +/-10%.