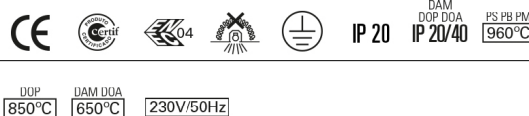




Normes: EN 60598-1, EN 60598-2-2



DESCRIPTION DU PRODUIT

Domaines d'application:	Surfaces commerciales, bureaux, résidences, écoles, circulations.
Installation:	Encastré au plafond.
Distribution de la lumière:	Direct.
Appareillage:	Equipement électronique, 220-240VAC-50/60Hz.
Materiel:	Caisson: Tôle d'acier.
Finition:	Poudre époxy blanche mate (RAL 9016).

PS - Réflecteur double parabolique P-SILVER

LAMPE*	UGR	W	Lm/W	η(%)	AxBxC (mm)	f	Kg	HF	DSI	DALI
T5	≤16	3x14	67	88	597x597x56	580x580	3,2	9A91.314.7V.A4	9A91.314.7V.84	9A91.314.7V.74
	≤19	3x24	66	94	597x597x56	580x580	3,2	9A91.324.7V.A4	9A91.324.7V.84	9A91.324.7V.74
	≤19	4x14	68	87	597x597x56	580x580	3,2	9A91.414.7V.A4	9A91.414.7V.84	9A91.414.7V.74
	≤19	4x24	70	98	597x597x56	580x580	3,2	9A91.424.7V.A4	9A91.424.7V.84	9A91.424.7V.74

PB - Réflecteur double parabolique brillant

LAMPE*	UGR	W	Lm/W	η(%)	AxBxC (mm)	f	Kg	HF	DSI	DALI
T5	≤16	3x14	60	78	597x597x56	580x580	3,2	9A91.314.5D.A4	9A91.314.5D.84	9A91.314.5D.74
	≤19	3x24	58	83	597x597x56	580x580	3,2	9A91.324.5D.A4	9A91.324.5D.84	9A91.324.5D.74
	≤16	4x14	60	77	597x597x56	580x580	3,2	9A91.414.5D.A4	9A91.414.5D.84	9A91.414.5D.74
	≤16	4x24	62	86	597x597x56	580x580	3,2	9A91.424.5D.A4	9A91.424.5D.84	9A91.424.5D.74

PM - Réflecteur double parabolique satiné

LAMPE*	UGR	W	Lm/W	η(%)	AxBxC (mm)	f	Kg	HF	DSI	DALI
T5	≤16	3x14	51	67	597x597x56	580x580	3,2	9A91.314.5Z.A4	9A91.314.5Z.84	9A91.314.5Z.74
	≤16	3x24	50	72	597x597x56	580x580	3,2	9A91.324.5Z.A4	9A91.324.5Z.84	9A91.324.5Z.74
	≤16	4x14	52	67	597x597x56	580x580	3,2	9A91.414.5Z.A4	9A91.414.5Z.84	9A91.414.5Z.74
	≤16	4x24	54	75	597x597x56	580x580	3,2	9A91.424.5Z.A4	9A91.424.5Z.84	9A91.424.5Z.74

DAM - Diffuseur microprismatique

LAMPE*	UGR	W	Lm/W	η(%)	AxBxC (mm)	f	Kg	HF	DSI	DALI
T5	≤19	3x14	62	81	597x597x56	580x580	4,2	9A91.314.6V.A4	9A91.314.6V.84	9A91.314.6V.74
	≤19	3x24	60	86	597x597x56	580x580	4,2	9A91.324.6V.A4	9A91.324.6V.84	9A91.324.6V.74
	≤19	4x14	63	81	597x597x56	580x580	4,2	9A91.414.6V.A4	9A91.414.6V.84	9A91.414.6V.74
	≤19	4x24	63	88	597x597x56	580x580	4,2	9A91.424.6V.A4	9A91.424.6V.84	9A91.424.6V.74

* Lampe non incluse.

Exemple code commande: 9A91.414.7V.74 (DALI) + KC + T2 (OPTIONS)

Nous nous réservons le droit d'effectuer modifications techniques sans préavis.
Les données électriques/optiques ont une tolérance de +/-10%.

DOP - Diffuseur en polycarbonate opale

LAMPE*	UGR	W	Lm/W	η(%)	AxBxC (mm)		Kg	HF	DSI	DALI
T5	≤19	3x14	48	62	597x597x56	580x580	4,2	9A91.314.21.A4	9A91.314.21.84	9A91.314.21.74
	≤19	3x24	46	66	597x597x56	580x580	4,2	9A91.324.21.A4	9A91.324.21.84	9A91.324.21.74
	≤19	4x14	48	63	597x597x56	580x580	4,2	9A91.414.21.A4	9A91.414.21.84	9A91.414.21.74
	≤22	4x24	50	70	597x597x56	580x580	4,2	9A91.424.21.A4	9A91.424.21.84	9A91.424.21.74

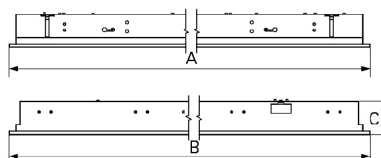
DOA - Diffuseur acrylique opale

LAMPE*	UGR	W	Lm/W	η(%)	AxBxC (mm)		Kg	HF	DSI	DALI
T5	≤19	3x14	56	73	597x597x56	580x580	4,2	9A91.314.20.A4	9A91.314.20.84	9A91.314.20.74
	≤22	3x24	54	77	597x597x56	580x580	4,2	9A91.324.20.A4	9A91.324.20.84	9A91.324.20.74
	≤19	4x14	56	72	597x597x56	580x580	4,2	9A91.414.20.A4	9A91.414.20.84	9A91.414.20.74
	≤22	4x24	55	76	597x597x56	580x580	4,2	9A91.424.20.A4	9A91.424.20.84	9A91.424.20.74

OPTIONS

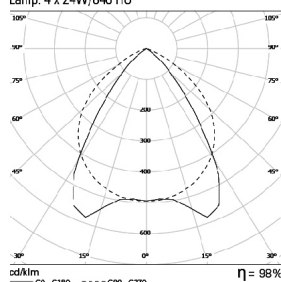
Code	Description
W3M	Connector 3-pole wieland GST 18i3 male
W5M	Connecteur Wieland 5-pôles GST 18i5 mâle.
W5MD	Connecteur Wieland 5-pôles GST 18i5 DIM mâle.
--	Capteur de présence et luminosité.
KC	Kit chantier.
AC	Extraction d'air L/s.
955000	Filin d'acier.
T2	Module Type 2.
T4	Module Type 4.
BM	Bande microperforée.
FL	Type Finline (FL).
K3	Unité de secours 3 heures.
K1	Unité de secours 1 heure.
--	Lampes en option.

DIMENSIONS

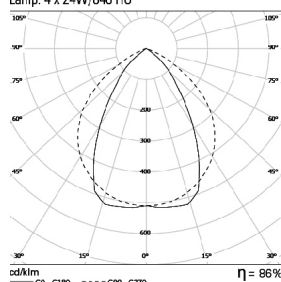


PHOTOMETRIE

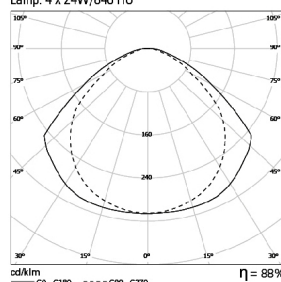
LNE Quadrata 4x24W P-SILVER
Lamp: 4 x 24W/840 HO



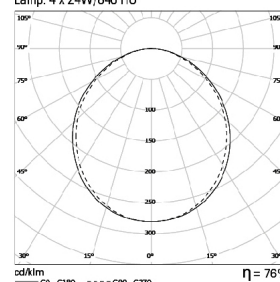
LNE Quadrata 4x24W PB
Lamp: 4 x 24W/840 HO



LNE Quadrata 4x24W DAM
Lamp: 4 x 24W/840 HO

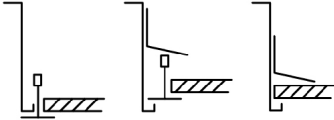


LNE Quadrata 4x24W DOA
Lamp: 4 x 24W/840 HO



Nous nous réservons le droit d'effectuer modifications techniques sans préavis.
Les données électriques/optiques ont une tolérance de +/-10%.

FIXATION



Lay-in version
for exposed T
grids
15/24mm.

Pull-up version
with brackets
for exposed T
grids 15/24mm.

Pull-up
version with
brackets for
plasterboard
ceilings.

PRESCRIPTION:

Luminaire 600x600mm T5 (G5) pour plafond modulaire. Réflecteur haut rendement en aluminium P-Silver/brillant/satiné ou diffuseur microprismatique/ polycarbonate opale. Installation par le dessus sur ossatures apparentes en "T" ou par le dessous avec brancards de fixation. En option capteur de luminosité/présence, extraction d'air, gradation et unité de secours de 1 ou 3 heures - comme Indelague LNE Quadrata.

Nous nous réservons le droit d'effectuer modifications techniques sans préavis.
Les données électriques/optiques ont une tolérance de +/-10%.