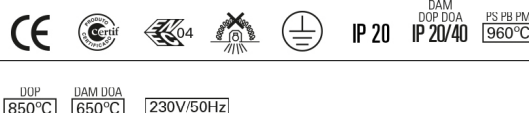




Normas: EN 60598-1, EN 60598-2-2



DESCRIÇÃO DO PRODUTO

Áreas de Aplicação:	Espaços Comerciais e de Negócios, Edifícios Públicos, Escritórios, Escolas, Corredores.
Montagem:	Encastrar de Teto.
Distribuição de Luz:	Direta.
Fonte de Alimentação:	Equipamento eletrónico, 220-240VAC-50/60Hz.
Materiais:	Corpo: Chapa de aço.
Acabamento:	Revestido a epoxi poliéster em branco mate (RAL9016).

PS - Refletor duplo parabólico P-SILVER

LÂMP.*	UGR	W	Lm/W	η(%)	AxBxC (mm)		Kg	HF	DSI	DALI
T5	≤16	3x14	67	88	597x597x56	580x580	3,2	9A91.314.7V.A4	9A91.314.7V.84	9A91.314.7V.74
	≤19	3x24	66	94	597x597x56	580x580	3,2	9A91.324.7V.A4	9A91.324.7V.84	9A91.324.7V.74
	≤19	4x14	68	87	597x597x56	580x580	3,2	9A91.414.7V.A4	9A91.414.7V.84	9A91.414.7V.74
	≤19	4x24	70	98	597x597x56	580x580	3,2	9A91.424.7V.A4	9A91.424.7V.84	9A91.424.7V.74

PB - Refletor duplo parabólico brilhante

LÂMP.*	UGR	W	Lm/W	η(%)	AxBxC (mm)		Kg	HF	DSI	DALI
T5	≤16	3x14	60	78	597x597x56	580x580	3,2	9A91.314.5D.A4	9A91.314.5D.84	9A91.314.5D.74
	≤19	3x24	58	83	597x597x56	580x580	3,2	9A91.324.5D.A4	9A91.324.5D.84	9A91.324.5D.74
	≤16	4x14	60	77	597x597x56	580x580	3,2	9A91.414.5D.A4	9A91.414.5D.84	9A91.414.5D.74
	≤16	4x24	62	86	597x597x56	580x580	3,2	9A91.424.5D.A4	9A91.424.5D.84	9A91.424.5D.74

PM - Refletor duplo parabólico mate

LÂMP.*	UGR	W	Lm/W	η(%)	AxBxC (mm)		Kg	HF	DSI	DALI
T5	≤16	3x14	51	67	597x597x56	580x580	3,2	9A91.314.5Z.A4	9A91.314.5Z.84	9A91.314.5Z.74
	≤16	3x24	50	72	597x597x56	580x580	3,2	9A91.324.5Z.A4	9A91.324.5Z.84	9A91.324.5Z.74
	≤16	4x14	52	67	597x597x56	580x580	3,2	9A91.414.5Z.A4	9A91.414.5Z.84	9A91.414.5Z.74
	≤16	4x24	54	75	597x597x56	580x580	3,2	9A91.424.5Z.A4	9A91.424.5Z.84	9A91.424.5Z.74

DAM - Difusor microprismático

LÂMP.*	UGR	W	Lm/W	η(%)	AxBxC (mm)		Kg	HF	DSI	DALI
T5	≤19	3x14	62	81	597x597x56	580x580	4,2	9A91.314.6V.A4	9A91.314.6V.84	9A91.314.6V.74
	≤19	3x24	60	86	597x597x56	580x580	4,2	9A91.324.6V.A4	9A91.324.6V.84	9A91.324.6V.74
	≤19	4x14	63	81	597x597x56	580x580	4,2	9A91.414.6V.A4	9A91.414.6V.84	9A91.414.6V.74
	≤19	4x24	63	88	597x597x56	580x580	4,2	9A91.424.6V.A4	9A91.424.6V.84	9A91.424.6V.74

* Lâmpadas não incluídas.

Exemplo para encomenda: 9A91.414.7V.74 (DALI) + KC + T2 (OPÇÕES)

Reservamos o direito de fazer possíveis alterações técnicas sem aviso prévio. Dados eléctricos/ópticos estão sujeitos a uma tolerância de +/-10%.

DOP - Difusor em policarbonato opalino

LÂMP.*	UGR	W	Lm/W	η(%)	AxBxC (mm)		Kg	HF	DSI	DALI
	≤19	3x14	48	62	597x597x56	580x580	4,2	9A91.314.21.A4	9A91.314.21.84	9A91.314.21.74
	≤19	3x24	46	66	597x597x56	580x580	4,2	9A91.324.21.A4	9A91.324.21.84	9A91.324.21.74
	≤19	4x14	48	63	597x597x56	580x580	4,2	9A91.414.21.A4	9A91.414.21.84	9A91.414.21.74
	≤22	4x24	50	70	597x597x56	580x580	4,2	9A91.424.21.A4	9A91.424.21.84	9A91.424.21.74

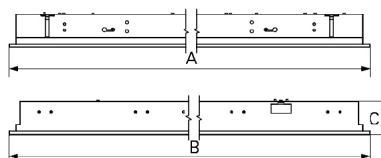
DOA - Difusor em acrílico opalino

LÂMP.*	UGR	W	Lm/W	η(%)	AxBxC (mm)		Kg	HF	DSI	DALI
	≤19	3x14	56	73	597x597x56	580x580	4,2	9A91.314.20.A4	9A91.314.20.84	9A91.314.20.74
	≤22	3x24	54	77	597x597x56	580x580	4,2	9A91.324.20.A4	9A91.324.20.84	9A91.324.20.74
	≤19	4x14	56	72	597x597x56	580x580	4,2	9A91.414.20.A4	9A91.414.20.84	9A91.414.20.74
	≤22	4x24	55	76	597x597x56	580x580	4,2	9A91.424.20.A4	9A91.424.20.84	9A91.424.20.74

OPÇÕES

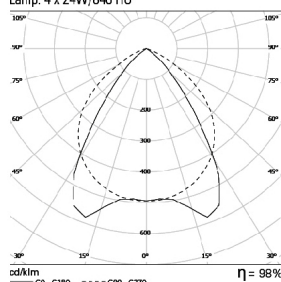
Código	Descrição
W3M	Conetor macho Wieland de 3 pólos GST18i3.
W5M	Conetor macho Wieland de 5 pólos GST18i5.
W5MD	Conetor macho Wieland de 5 pólos GST18i5 DIM.
--	Sensor de luminosidade e presença.
KC	Kit "chantier".
AC	Fluxo de ar L/s.
955000	Cabo de segurança em aço.
T2	Tipo 2 - Módulo de configuração.
T4	Tipo 4 - Módulo de configuração.
BM	Painel microperfurado.
FL	Sistema modular do tipo Finline (FL).
K3	Kit de emergência 3 horas.
K1	Kit de emergência 1 hora.
--	Equipado com lâmpadas.

DIMENSÕES

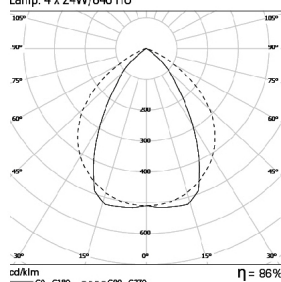


FOTOMETRIA

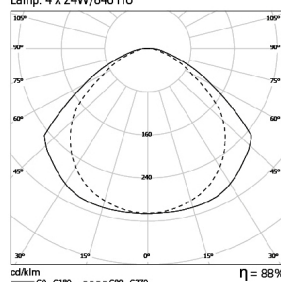
LNE Quadrata 4x24W P-SILVER
Lamp: 4 x 24W/840 HO



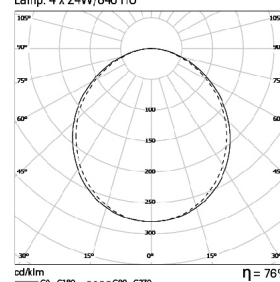
LNE Quadrata 4x24W PB
Lamp: 4 x 24W/840 HO



LNE Quadrata 4x24W DAM
Lamp: 4 x 24W/840 HO

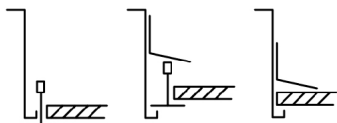


LNE Quadrata 4x24W DOA
Lamp: 4 x 24W/840 HO



Reservamos o direito de fazer possíveis alterações técnicas sem aviso prévio.
Dados eléctricos/ópticos estão sujeitos a uma tolerância de +/-10%.

SISTEMA DE FIXAÇÃO



Versão de encastrar superior para tectos de perfil T visível com 15/24mm.

Versão de encastrar inferior para tectos de perfil T visível com 15/24mm.

Versão de encastrar inferior para tectos de gesso cartonado ou similar.

PARA ESPECIFICAR:

Luminária para aplicação de encastrar em tetos modulares (600x600mm). Disponível para lâmpadas fluorescentes lineares T5 (G5). Refletor em alumínio mate/brilhante P-Silver de alto rendimento ou difusor opalino/microprismático. Versão para tetos de perfil T visível com 15/24mm ou com niveladores. Opção com sensor de luminosidade e presença, gestão de fluxo de climatização, regulação de fluxo luminoso e Kit de emergência de uma ou três horas - Indelague LNE Quadrata.

Reservamos o direito de fazer possíveis alterações técnicas sem aviso prévio. Dados eléctricos/ópticos estão sujeitos a uma tolerância de +/-10%.